



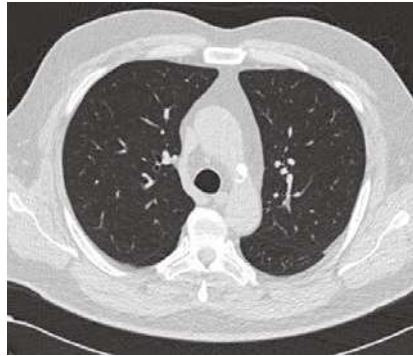
ClearRead

胸部CT 肺血管透過処理

ClearRead CT-VS

ClearRead CT-VSは胸部CT 画像 体軸断面画像の大半を占める肺野内の血管影を透過させる画像処理技術です。血管部と重なって見えづらい結節影などの関心領域の視認性・発見率の向上に寄与します。

単純・造影 いずれのCT画像でも可能です。また低線量CTの画像にも対応しており、CT 検診における読影を強力にサポートします。



オリジナル画像



ClearRead CT-VSによる血管透過画像

技術的特長

あらゆるメーカーのCT装置に対応

ClearRead CT-VSの処理はCT 装置のメーカーや機種に依存しません。院内で稼働しているあらゆるCT 装置で撮影された画像を処理することが可能です。

新機種の導入・更新・増設等将来における機器導入計画においても、選定を妨げることなく自由に機種を選択できます。

人の介在は一切不要 全自動画像処理

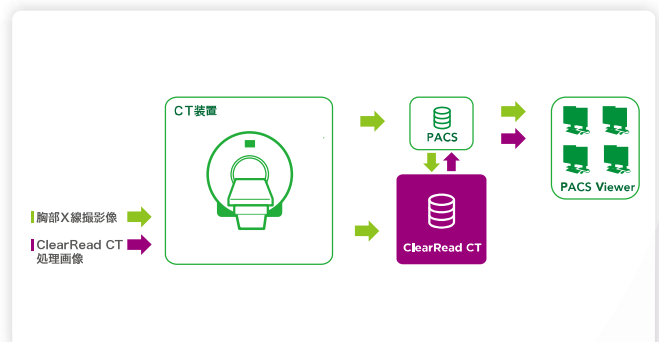
ClearRead CT-VSは専用サーバにて全自動で処理を実施します。事前に処理条件を設定することにより、目的の画像だけにその画像処理を適用します。

医師や技師、医療情報担当者の手を煩わせることはありません。

院内ネットワーク環境に容易に接続可能

ClearRead CT-VSの製品構成はソフトウェア、画像処理サーバー PC のみです。この画像処理サーバを院内ネットワークに接続することで院内の画像に肺血管透過処理を適用できます。

処理画像は通常ビューアで観察でき、専用読影ワークステーションは必要ありません。

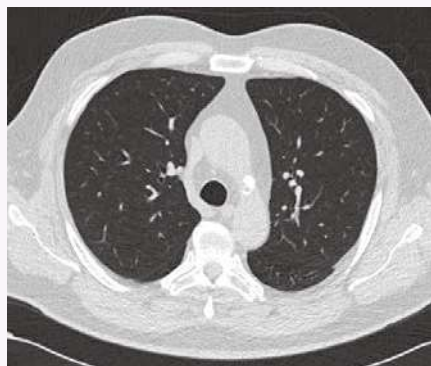


オリジナル画像

血管透過画像

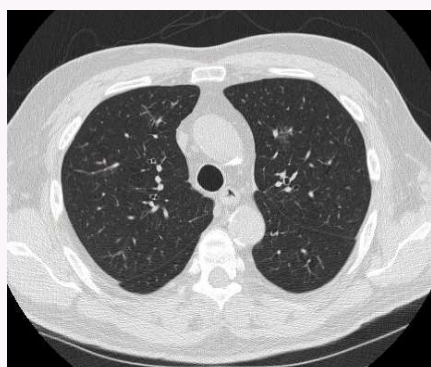
Case 1

低線量
単純CT画像処理例



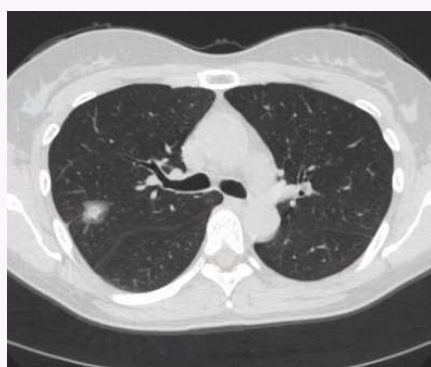
Case 2

低線量 単純CT
Thin Slice 画像処理例



Case 3

低線量 単純CT
Thin Slice 画像処理例



製品 Web サイトはこちら



www.toyo.co.jp/medical/



株式会社 東陽テクニカ
ライフサイエンス&マテリアルズ
〒103-8284 東京都中央区八重洲1-1-6
TEL.03-3245-1351 (直通) E-Mail: medical@toyo.co.jp

大阪支店	〒532-0003	大阪府大阪市淀川区宮原1-6-1 (新大阪ブリックビル)	TEL.06-6399-9771	FAX.06-6399-9781
名古屋営業所	〒460-0008	愛知県名古屋市中区栄2-3-1 (名古屋広小路ビルヂング)	TEL.052-253-6271	FAX.052-253-6448
宇都宮営業所	〒321-0953	栃木県宇都宮市東宿郷2-4-3 (宇都宮大塚ビル)	TEL.028-678-9117	FAX.028-638-5380
電子技術センター	〒103-8284	東京都中央区八重洲1-1-6	TEL.03-3279-0771	FAX.03-3246-0645
テクノロジーインターフェースセンター	〒103-0021	東京都中央区日本橋本石町1-1-2	TEL.03-3279-0771	FAX.03-3246-0645