



imc DEVICES バージョンアップ 手順書

Rev.C - 2023/09/29



機械計測部 〒103-8284 東京都中央区八重洲 1-1-6

機械技術課 TEL:03-3279-0771 (直通:03-3245-1104) FAX:03-3246-0645

<https://www.toyo.co.jp/mecha/> e-mail:imc@toyo.co.jp

内容

1.	はじめに.....	2
2.	imc DEVICES のアンインストール手順.....	2
3.	imc DEVICES のインストール手順	4
4.	データロガーのファームウェア更新	9
5.	サポート.....	14

改訂履歴		
改訂日	版数	改訂内容
2021/09/09	A	初版
2022/06/23	B	体裁を更新。
2023/09/05	C	<ul style="list-style-type: none">・手順書のフォーマットを更新。・imc DEVICES のインストール手順と、ファームウェア更新手順を分離。・一部文面の修正。

1.はじめに

この手順書では、imc DEVICES を新しいバージョンに変更するための手順を説明します。

【作業を行う前に】

- ・新しいバージョンの imc DEVICES インストール時には、PC の再起動が必要となります。
保存が必要な作業はすべて完了させてから行ってください。
- ・バージョンアップ中のデータロガーとの接続が途切れた場合、データロガーが正常に認識できなくなる可能性があります。

PC の自動スタンバイなど、作業を中断させる恐れのある設定は、作業の前に無効化してください。

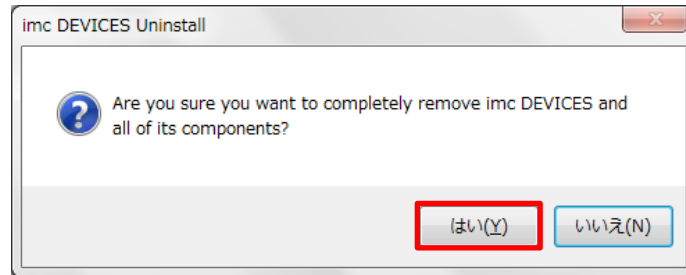
2.imc DEVICES のアンインストール手順

まずは古いバージョンの imc DEVICES をアンインストールします。

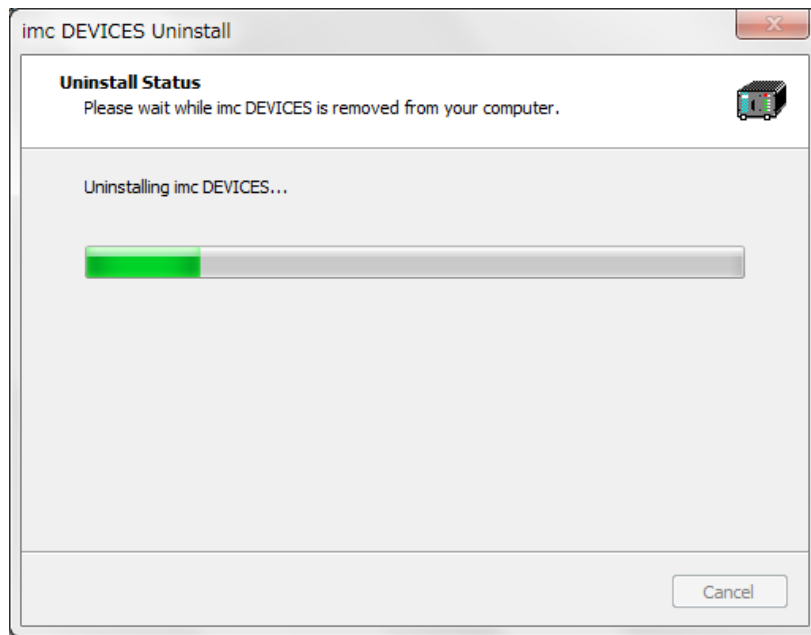
- 1) Windows のスタートメニューからコントロールパネルを起動し、[プログラムのアンインストール]を選択します。
- 2) imc DEVICES をクリックして選択し、[アンインストールと変更]をクリックします。



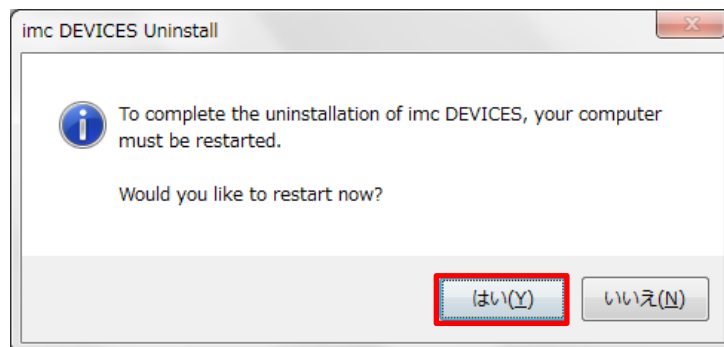
3) [はい]をクリックし、アンインストールを実行します。



4) アンインストール中は下記のような画面が表示されます。完了まで数十秒～数分程度かかります。



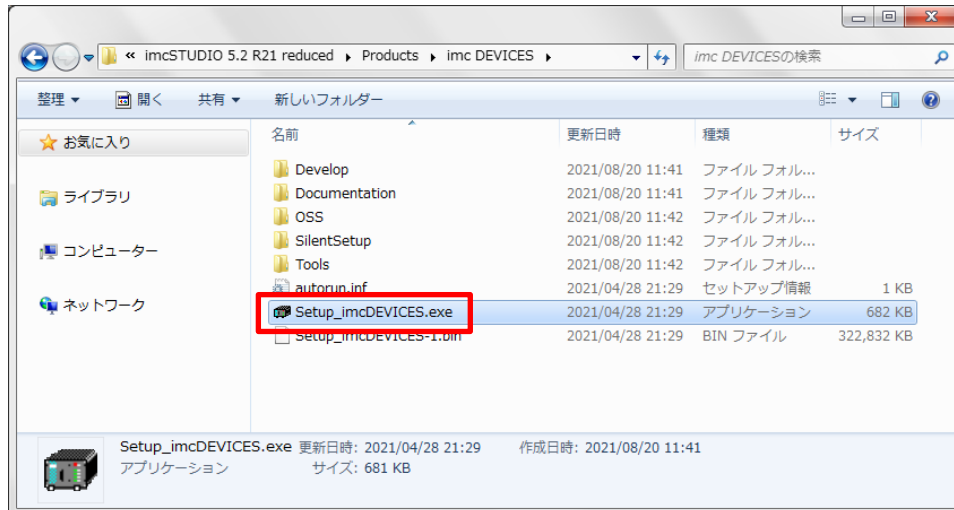
5) アンインストールが完了とすると、PC を再起動する旨のメッセージが出るので、[はい]をクリックします。



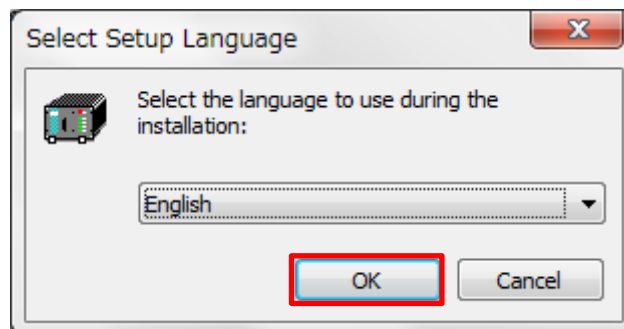
3.imc DEVICES のインストール手順

次に、新しいバージョンの imc DEVICES をインストールします。

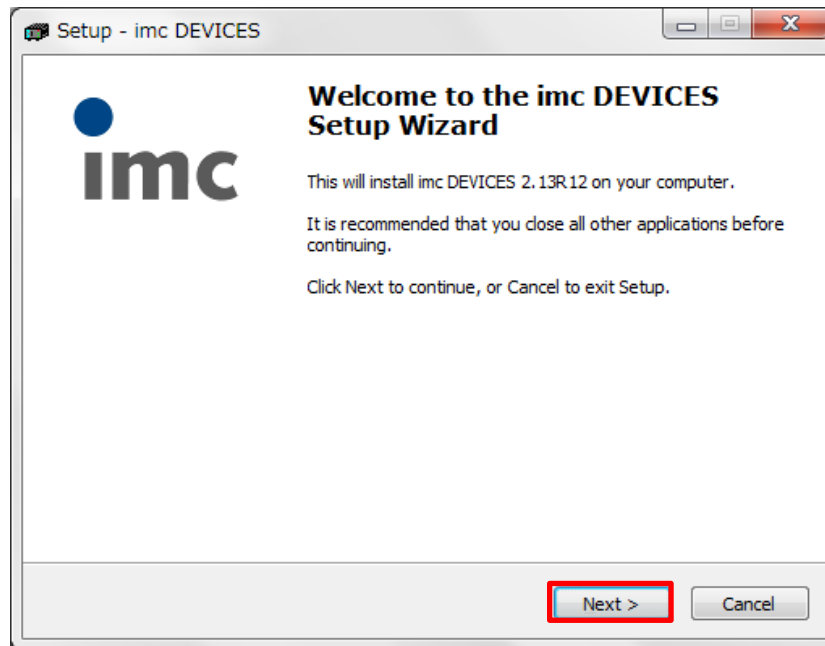
- 1) インストールメディア内の[Setup_imcDEVICES.exe]を実行します。



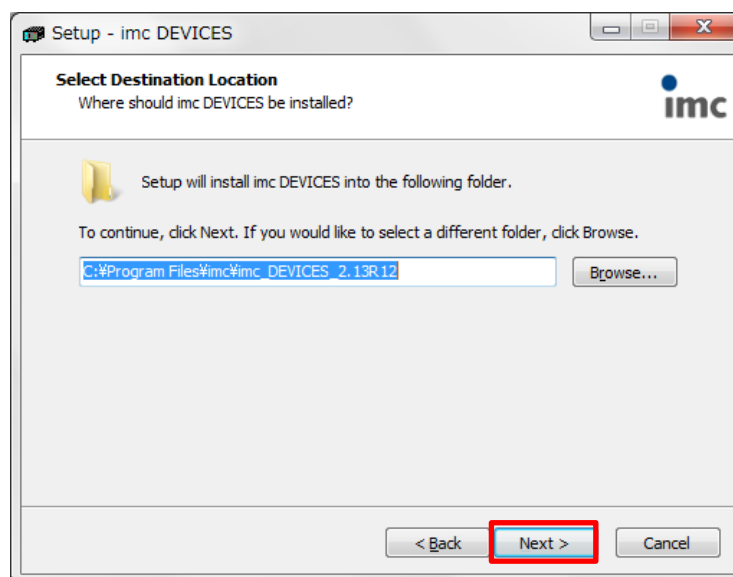
- 2) [OK]をクリックします。



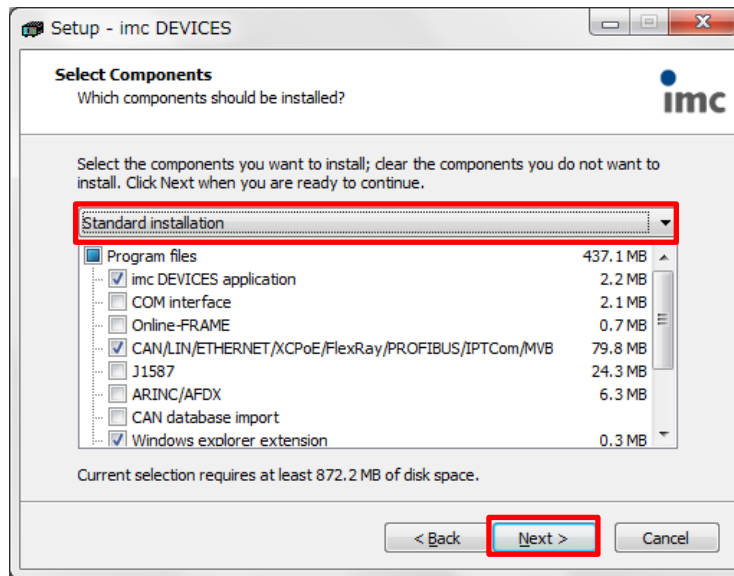
3) [Next]をクリックします。



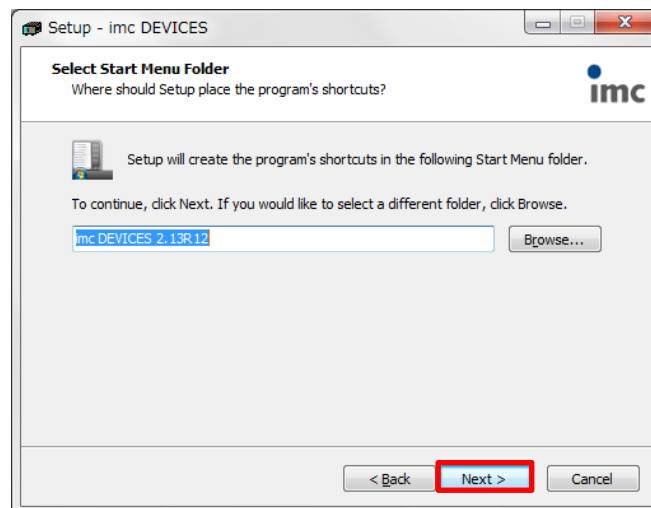
4) [Next]をクリックします。



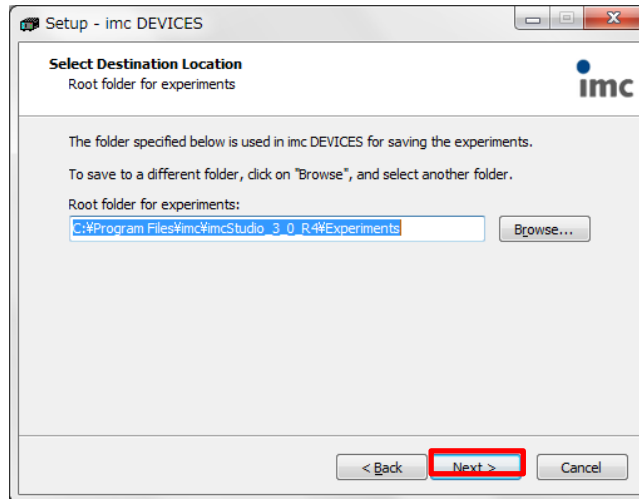
5) [Standard installation]を選択し、[Next]をクリックします。



6) [Next]をクリックします。

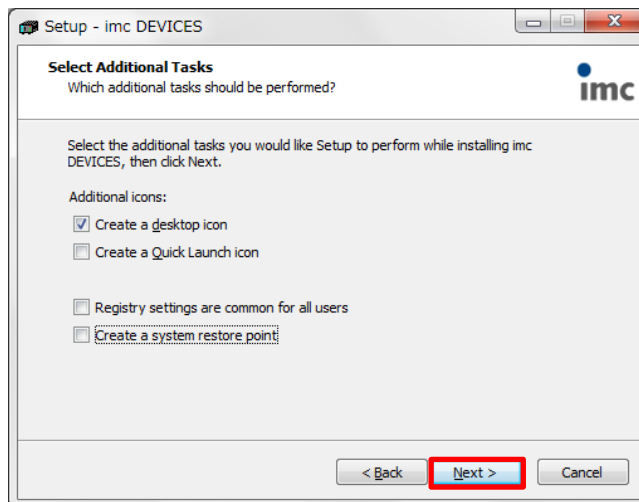


7) [Next]をクリックします。

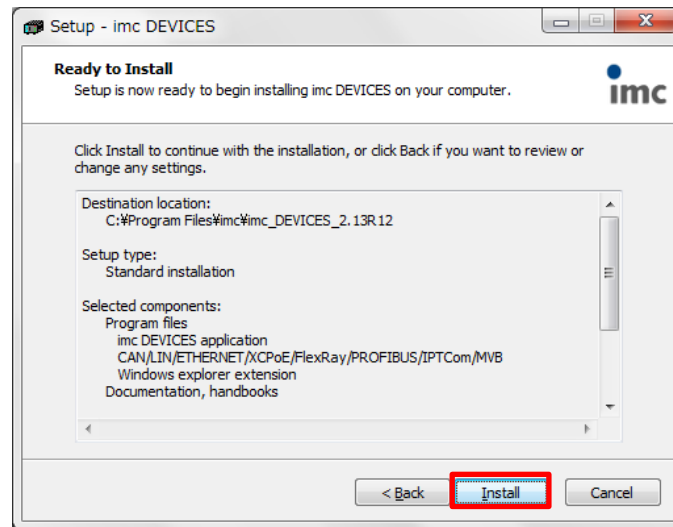


8) 必要に応じてチェックを入れ、[Next]をクリックします。

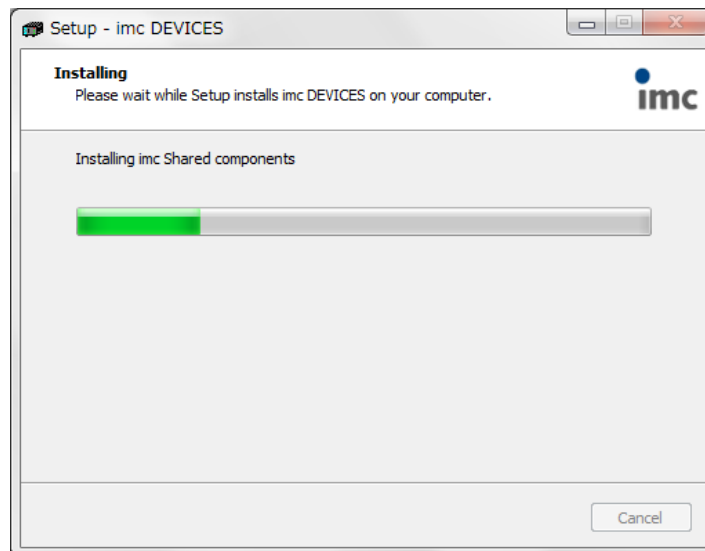
- | | |
|---|------------------------|
| Create a desktop icon | デスクトップにアイコンを作成します |
| Create a Quick Launch icon | クイック起動に追加します |
| Registry setting are common for all users | 管理者権限でなくともレジストリ設定変更が可能 |
| Create a system restore point | システムの復元ポイントを作成します |



9) [Install]をクリックします。



10) インストール中は下記のような画面が表示されます。完了まで数分程度かかります。



11) [Finish]をクリックして、インストールは完了です。



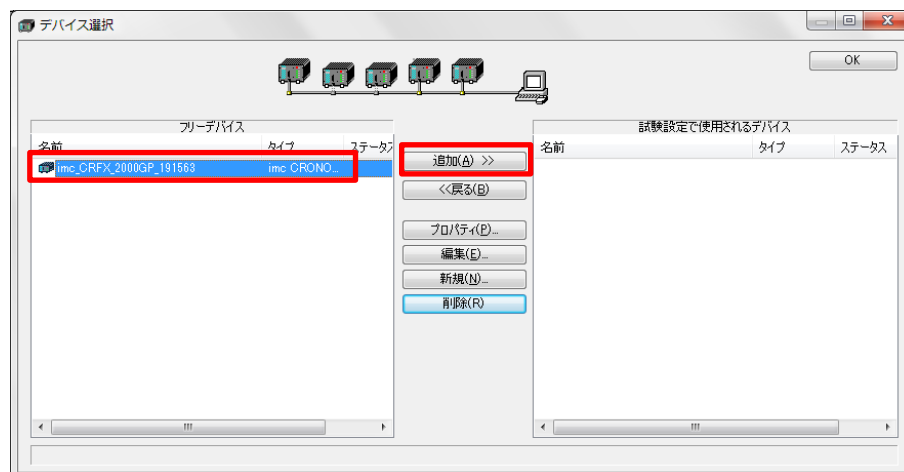
4. データロガーのファームウェア更新

最後に、データロガーと接続し、データロガー内のファームウェアの更新を行います。

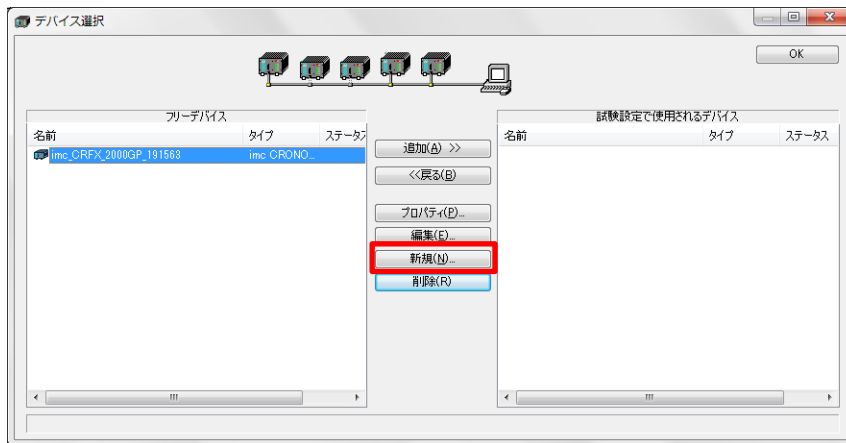
- 1) imc DEVICES を起動し、[デバイス選択]をクリックします。



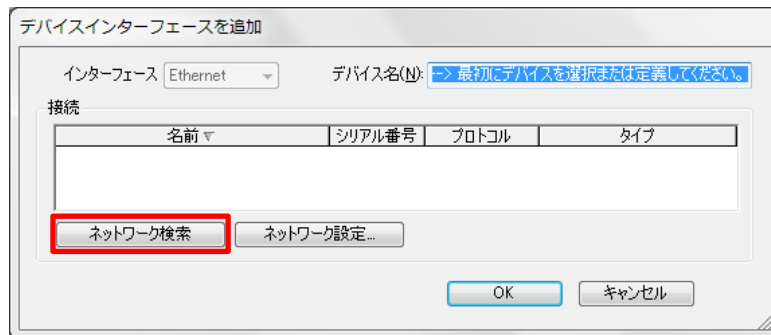
- 2) 接続するデータロガーをクリックして選択肢、[追加>>]ボタンをクリックします。
接続するデータロガーがあった場合は 7)へ、無かった場合は 3)へ進んでください。



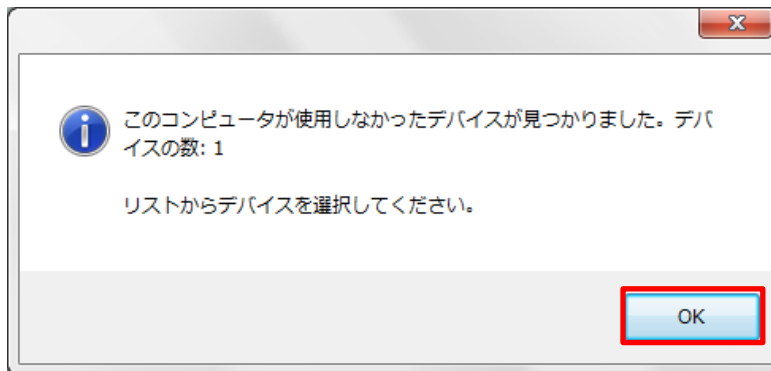
3) [新規]ボタンをクリックします。



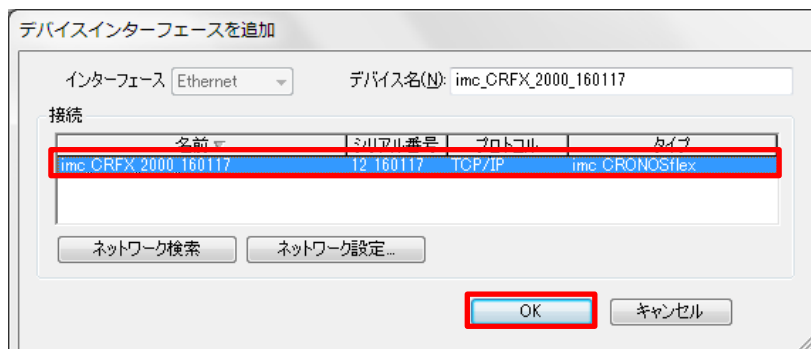
4) [ネットワーク検索]をクリックし、接続するデバイスを探します。



5) 見つければ以下の画面が出てくるので、[OK]をクリックします。



6) デバイス選択後、[OK]をクリックします。



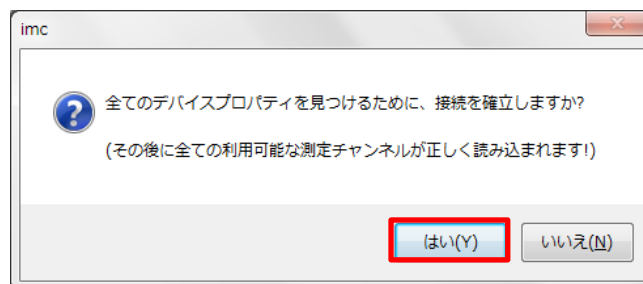
7) [OK]をクリックします。



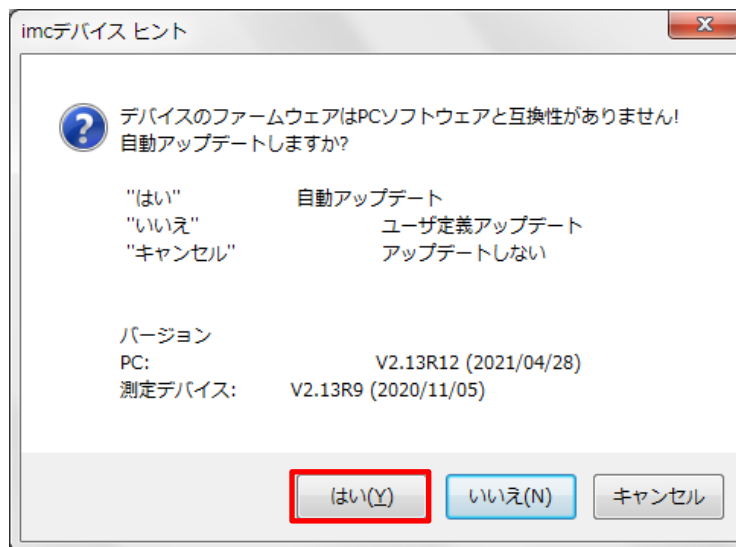
8) [新規]をクリックします。



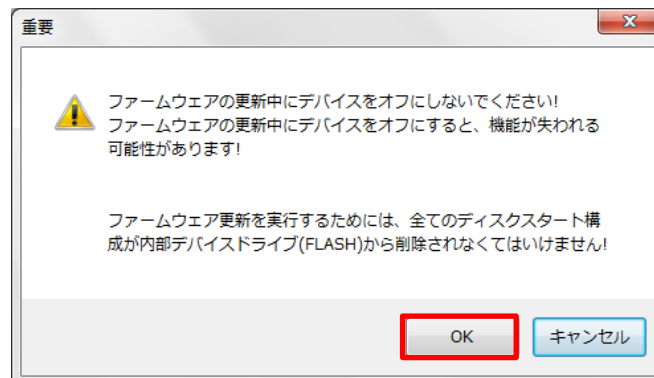
9) [はい]をクリックします。



10) [はい]をクリックします。



11) [OK]をクリックします。



12) ファームウェア更新中は下記のような画面が表示されます。

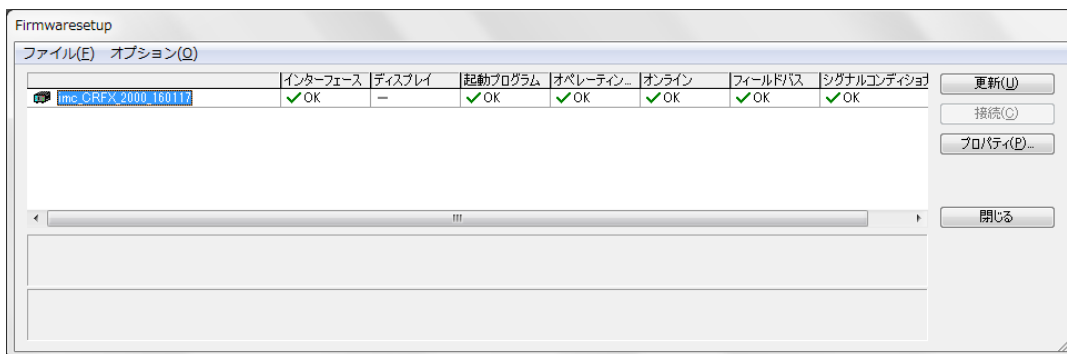
モジュール数などによって時間は前後しますが、数分～30分程度かかります。

※ファームウェア更新時の注意

- ・データロガーおよび PC の電源を切断しないでください。
- ・データロガーと PC の接続を切断しないでください。

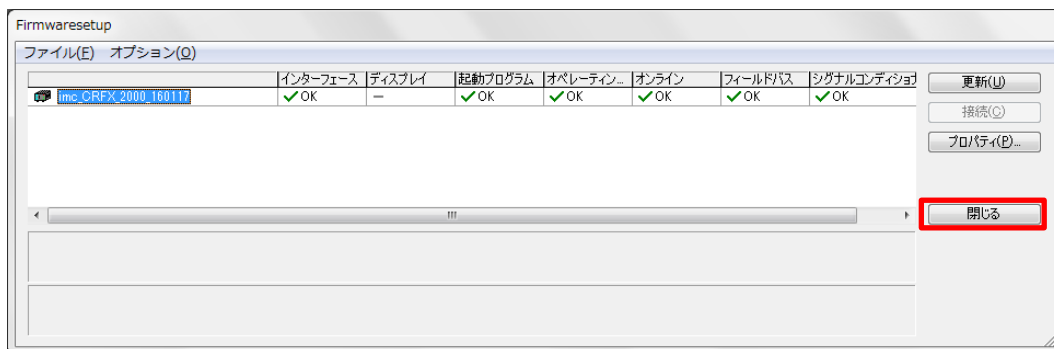
※パスワードの入力を求められた場合

データロガー本体に貼られたシール、またはアップデートコードの発行証明書に記載された【6桁の数字】を入力してください。データロガーのシリアルナンバーと1対1で対応します。シールの場合は「Password imc DEVICES 2.6 to 2.x」のように記されています。バージョン 2.6 から 2.7 以降へのアップデート用パスワードであることを意味します。



13) 更新が完了すると、下記のようにすべての項目に「✓OK」と表示されます。

[閉じる]をクリックします。



以上で、imc DEVICES のアップデートは完了です。

5.サポート

弊社スタッフまで直接ご質問・ご相談がある場合は下記連絡先までご連絡ください。

株式会社 東陽テクニカ

機械技術部 imc サポート

機械計測部 imc 担当

TEL : 03-3245-0771(代表)

FAX : 03-3246-0645

E-mail : imc@toyo.co.jp