



imc CANSAS インストール手 順書

Rev.C - 2022/06/23



機械計測部 〒103-8284 東京都中央区八重洲 1-1-6

機械技術課 TEL:03-3279-0771 (直通:03-3245-1104) FAX:03-3246-0645

<https://www.toyo.co.jp/mecha/> e-mail:imc@toyo.co.jp

内容

1.	本書について	2
2.	ソフトウェア	2
2.1.	インストーラのダウンロード.....	2
2.2.	ソフトウェアのインストール.....	2
2.3.	Kvaser 社製 CAN/USB インターフェースドライバのインストール.....	7
3.	サポート.....	12

改訂履歴		
改訂日	版数	改訂内容
2020/02/13	A	初版
2021/03/19	B	誤字・脱字等の訂正。
2022/06/23	C	体裁の更新。 不要である項目の削除。 ソフトウェアのアップデートに合わせた画像の更新。

1.本書について

本書は、imc CANSAS ソフトウェアのインストール手順書です。

2.ソフトウェア

2.1.インストーラのダウンロード

ソフトウェアのインストーラは CAN/USB インターフェースの構成品に含まれている他、最新版を下記 URL からダウンロード可能です。ライセンスは無償です。

https://www.toyo.co.jp/mecha/contents/detail/imc_download_site.html

imc CANSASのインストーラ

2.0 R12より正式にWindows 10に対応しております。

(但しimc社 CAN/USBインターフェイスはWindows10に対応していません。新しいCAN/USBインターフェイス (Kvaser社製) が必要です。)

ダウンロード

imc_CANSAS 2.2 R5.zip (400MB)

2.2.ソフトウェアのインストール

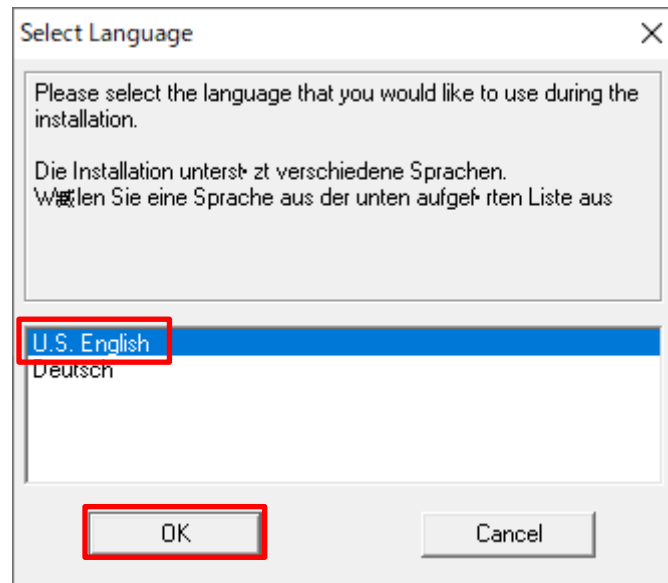
以後の手順には、PC の再起動が必要になる部分があります。

あらかじめファイルの保存など必要な操作は完了させてから始めてください。

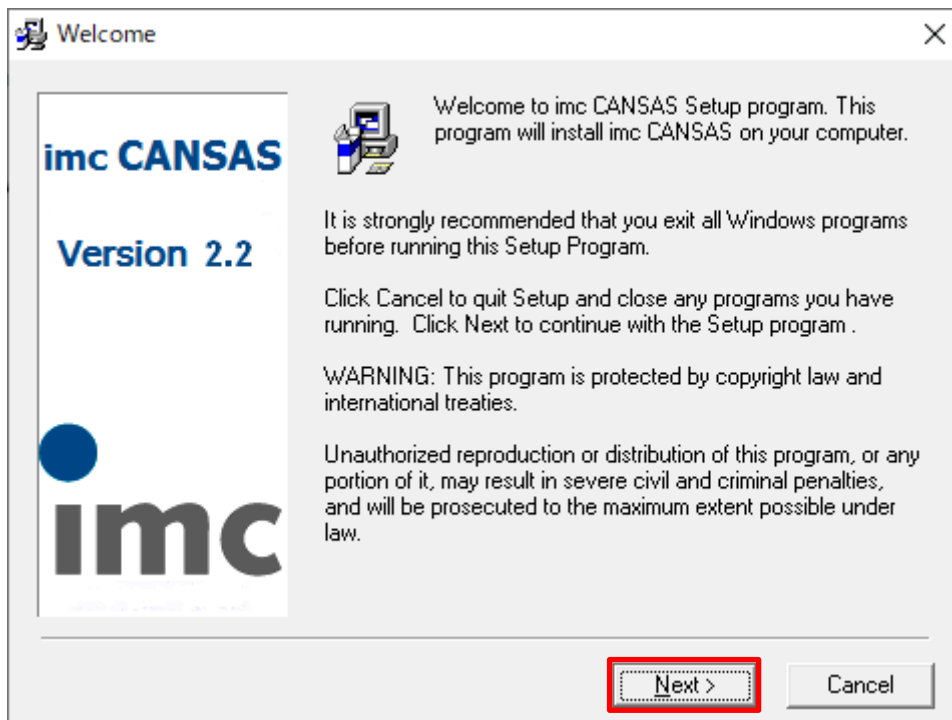
1) インストーラ内の[Setup_Cansas.exe]を実行します。

名前	更新日時	種類	サイズ
CanOpen	2022/06/23 10:40	ファイル フォルダ	
Driver	2022/06/23 10:40	ファイル フォルダ	
Manual	2022/06/23 10:40	ファイル フォルダ	
Microsoft	2022/06/23 10:40	ファイル フォルダ	
SilentSetup	2022/06/23 10:40	ファイル フォルダ	
autorun.inf	2020/03/02 18:21	セットアップ情報	1 KB
Historie.txt	2021/10/29 19:05	テキスト ドキュメント	4 KB
History.txt	2021/10/29 19:05	テキスト ドキュメント	4 KB
Setup_Cansas.exe	2021/10/29 1:32	アプリケーション	155,932 KB
Version.txt	2021/10/29 15:49	テキスト ドキュメント	1 KB

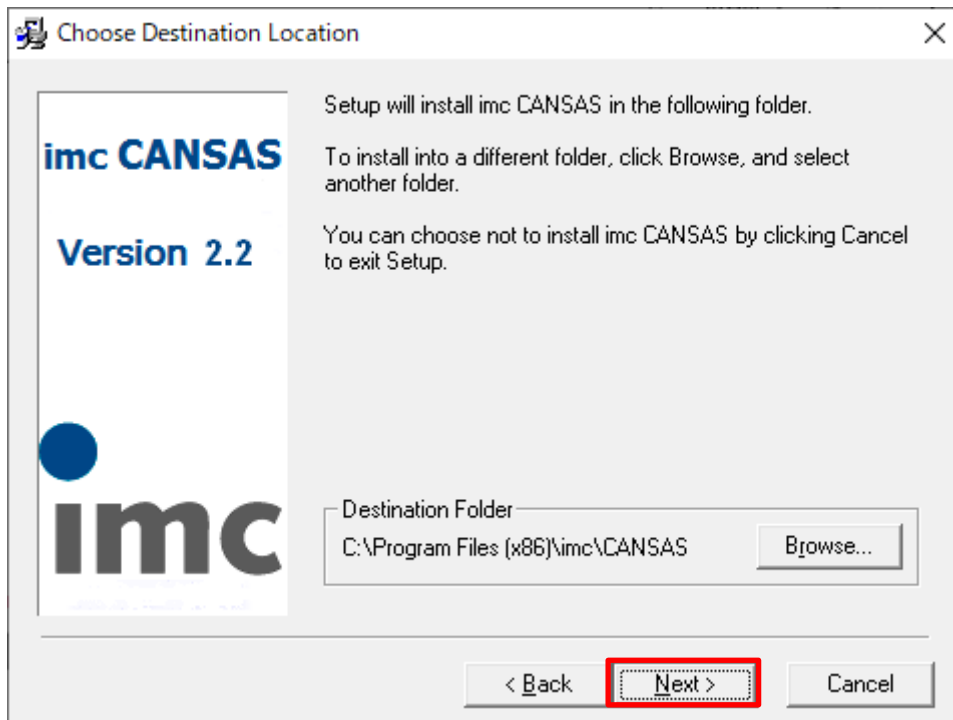
2) [U.S.English]を選択し、[OK]をクリックします。



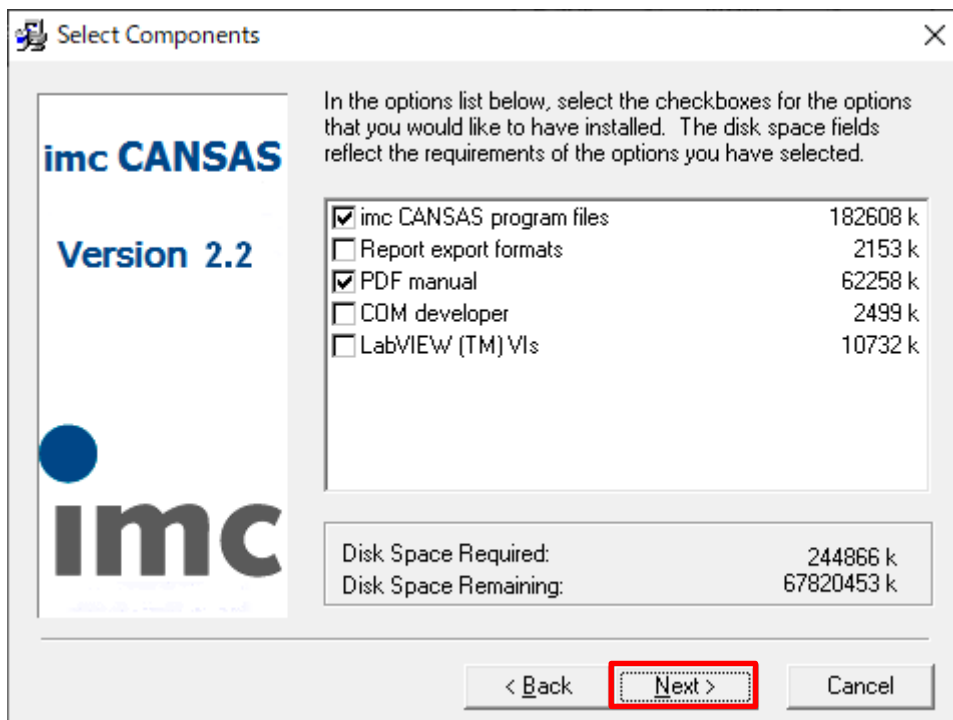
3) [Next]をクリックします。



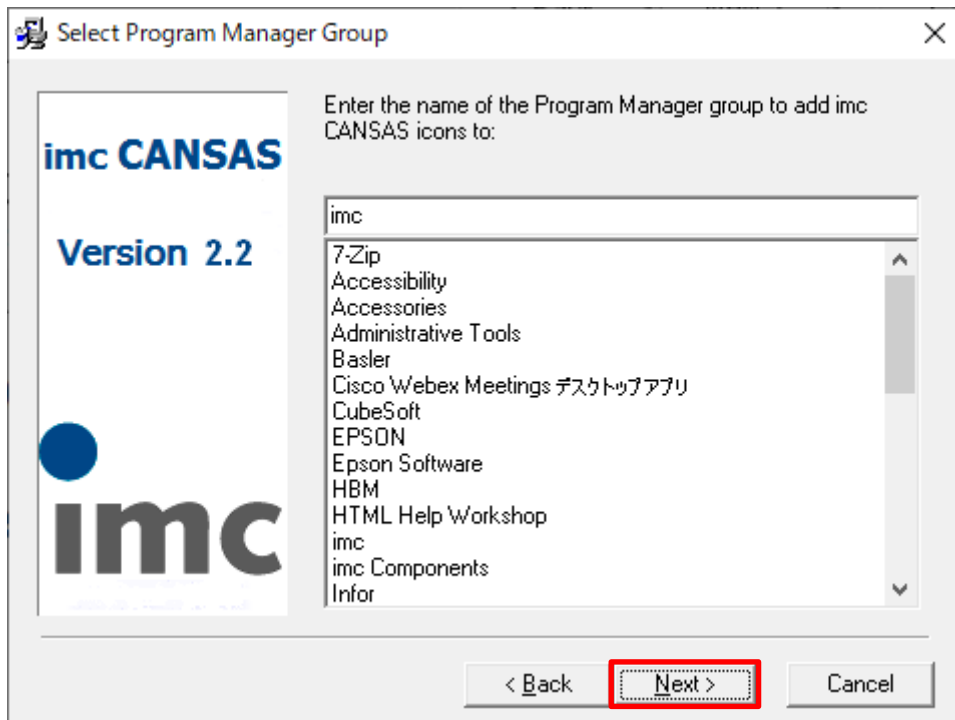
4) [Next]をクリックします。



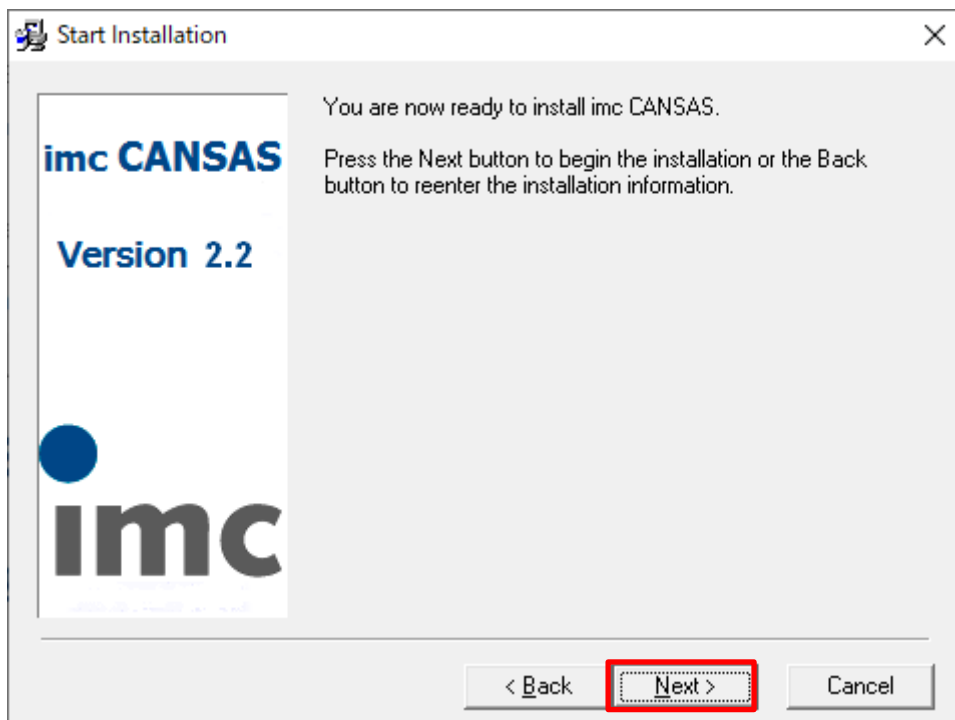
5) [Next]をクリックします。



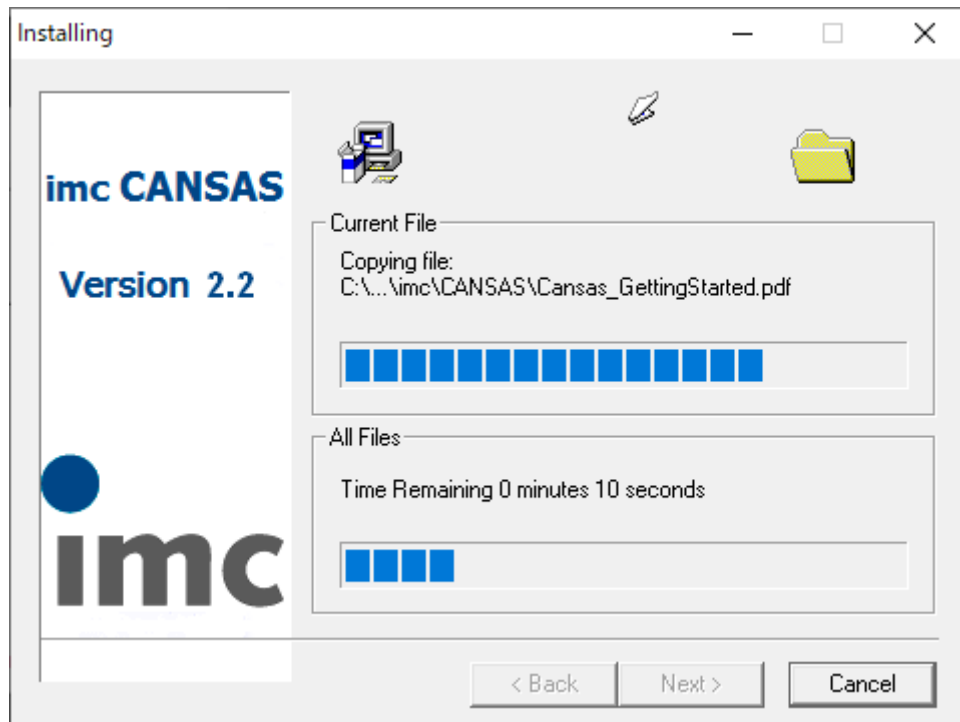
6) [Next]をクリックします。



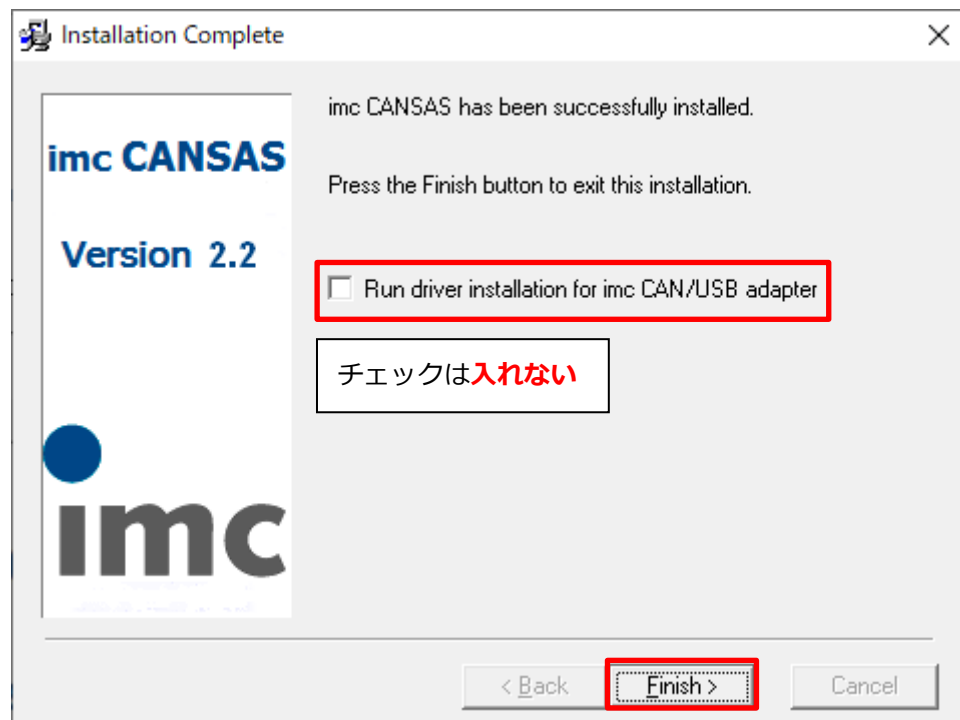
7) [Next]をクリックします。



8) インストール中は下図のような画面が表示されます。完了まで数十秒～数分程度待ちます。



9) インストールが完了した後、[Finish]をクリックします。

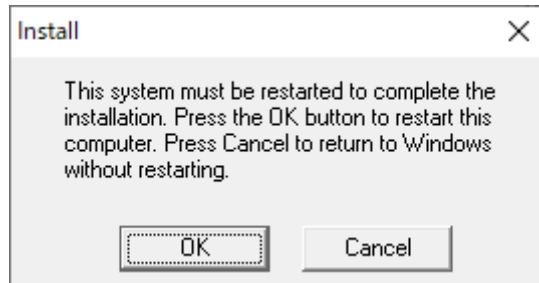


※本画面で表示されている CAN/USB アダプタは、Windows 10 に非対応のモデルのため、現状はインストール不要です。

後述の手順で、別途標準品のインターフェース用のドライバをインストールします。

10) もし下記メッセージが表示された場合、保存が必要なファイル類すべてを閉じた後に、[OK]をクリックして PC を再起動してください。

その時点では再起動できない状態の場合、[Cancel]をクリックした後、実際に imc CANSAS ソフトを操作する前に、一度 PC の再起動を行ってください。



2.3.Kvaser 社製 CAN/USB インターフェースドライバのインストール

Kvaser 社製 CAN/USB インターフェースのドライバのインストール手順を示します。現在の CAN/USB インターフェース一式(CANFX/USB-P、CANFT/USB-P)に標準で付属するインターフェースです。



1) imc CANSAS ソフトウェアのインストーラ内にある「Driver」フォルダを開きます。

名前	更新日時	種類	サイズ
CanOpen	2022/06/23 10:40	ファイル フォルダ	
Driver	2022/06/23 10:40	ファイル フォルダ	
Manual	2022/06/23 10:40	ファイル フォルダ	
Microsoft	2022/06/23 10:40	ファイル フォルダ	
SilentSetup	2022/06/23 10:40	ファイル フォルダ	
autorun.inf	2020/03/02 18:21	セットアップ情報	1 KB
Historie.txt	2021/10/29 19:05	テキストドキュメント	4 KB
History.txt	2021/10/29 19:05	テキストドキュメント	4 KB
Setup_Cansas.exe	2021/10/29 1:32	アプリケーション	155,932 KB
Version.txt	2021/10/29 15:49	テキストドキュメント	1 KB

2) [Kvaser]フォルダを開きます。

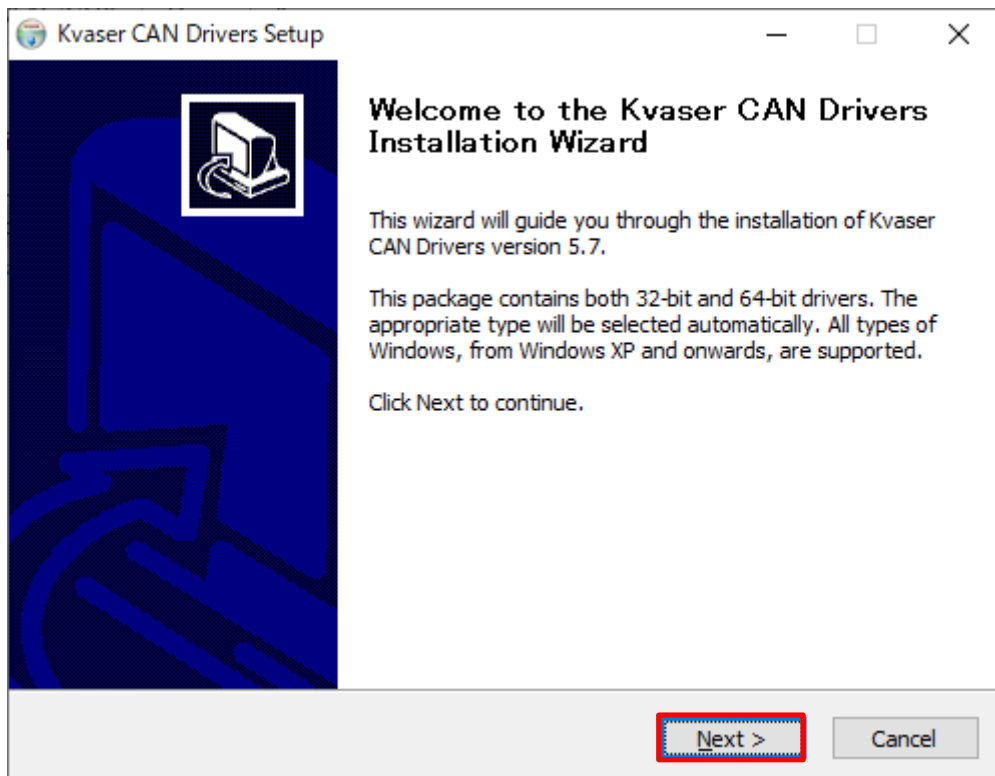
名前	更新日時	種類
Imc	2022/06/23 10:40	ファイル フォルダー
lxxat	2022/06/23 10:40	ファイル フォルダー
Kvaser	2022/06/23 10:40	ファイル フォルダー
Peak	2022/06/23 10:40	ファイル フォルダー
Vector	2022/06/23 10:40	ファイル フォルダー

3) セットアップファイル[Kvaser_drivers_setup_V5.7.0.exe]を実行します。

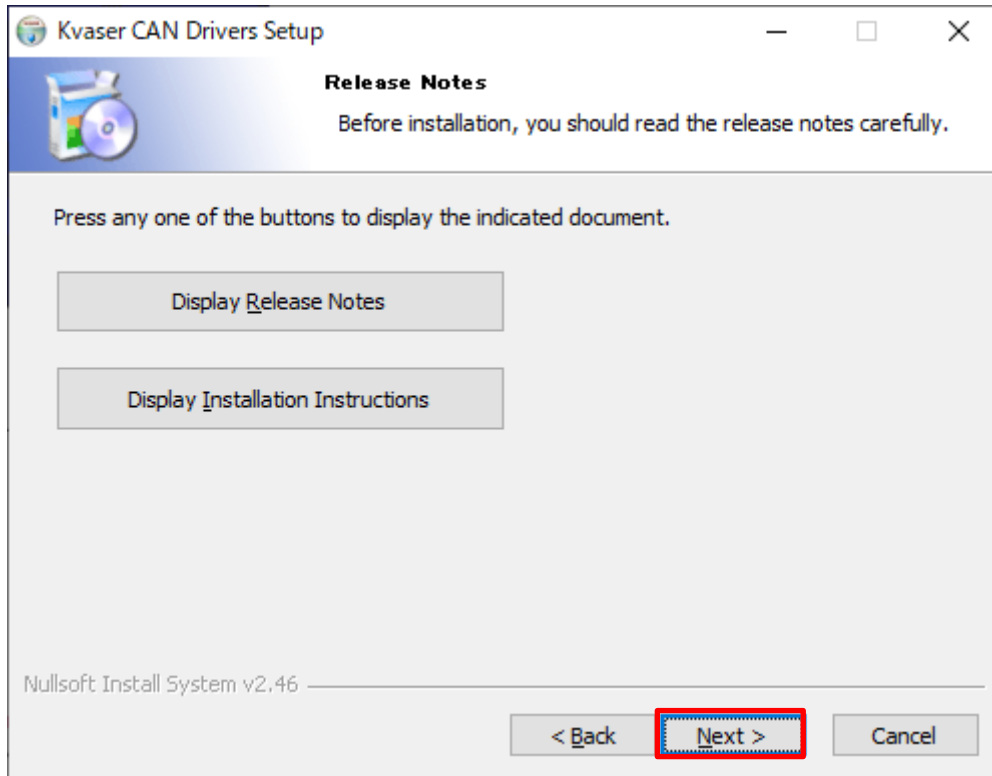
バージョンによってファイル名称は多少異なる場合があります。

名前	更新日時	種類	サイズ
can_verify.exe	2003/02/05 4:01	アプリケーション	72 KB
How_to_install.htm	2008/02/03 23:59	HTML ドキュメント	6 KB
kvaser_drivers_setup_V5.7.0.exe	2014/10/16 17:38	アプリケーション	6,576 KB
relnotes_canlib.txt	2008/02/03 23:14	テキストドキュメント	47 KB

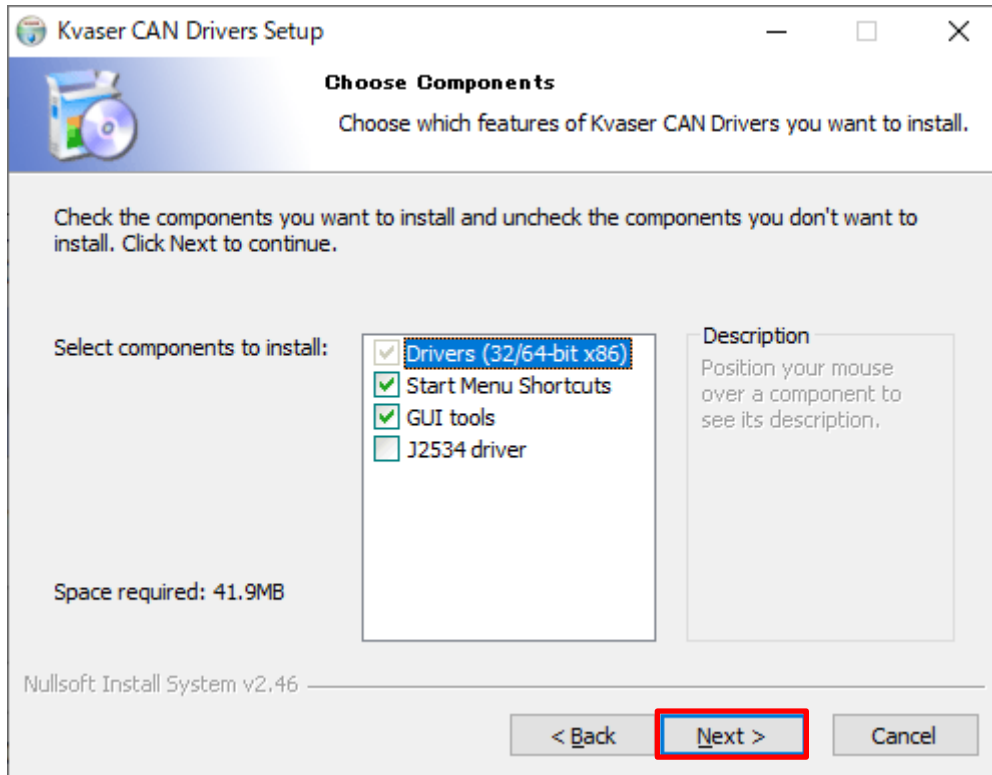
4) [Next]をクリックします。



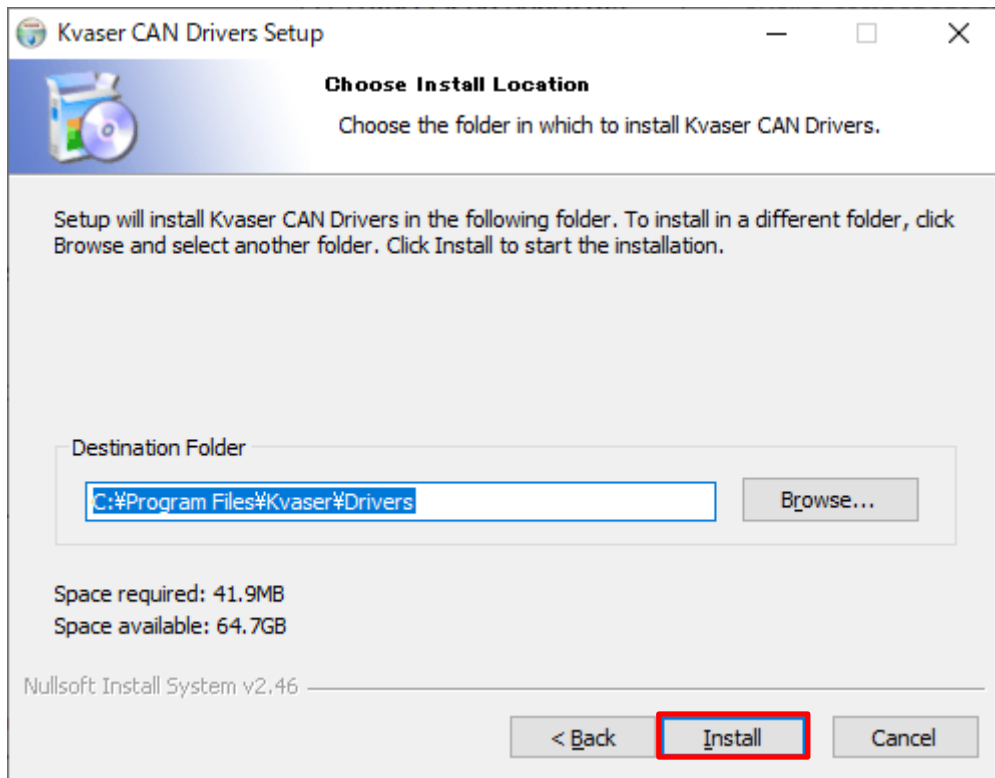
5) [Next]をクリックします。



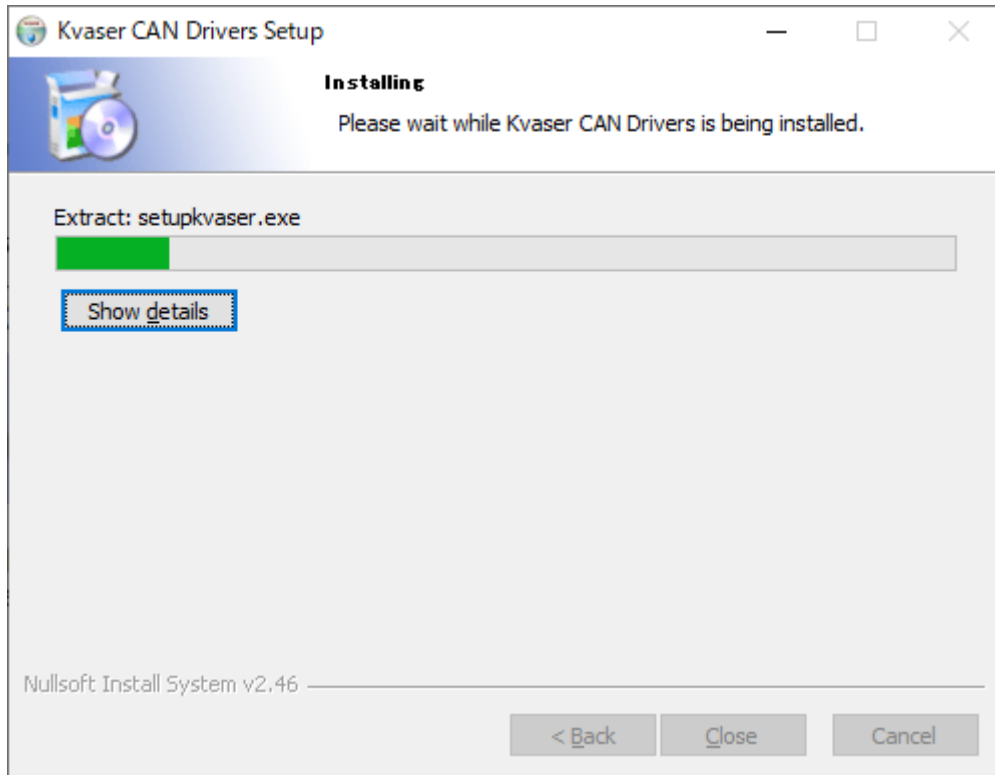
6) [Next]をクリックします。



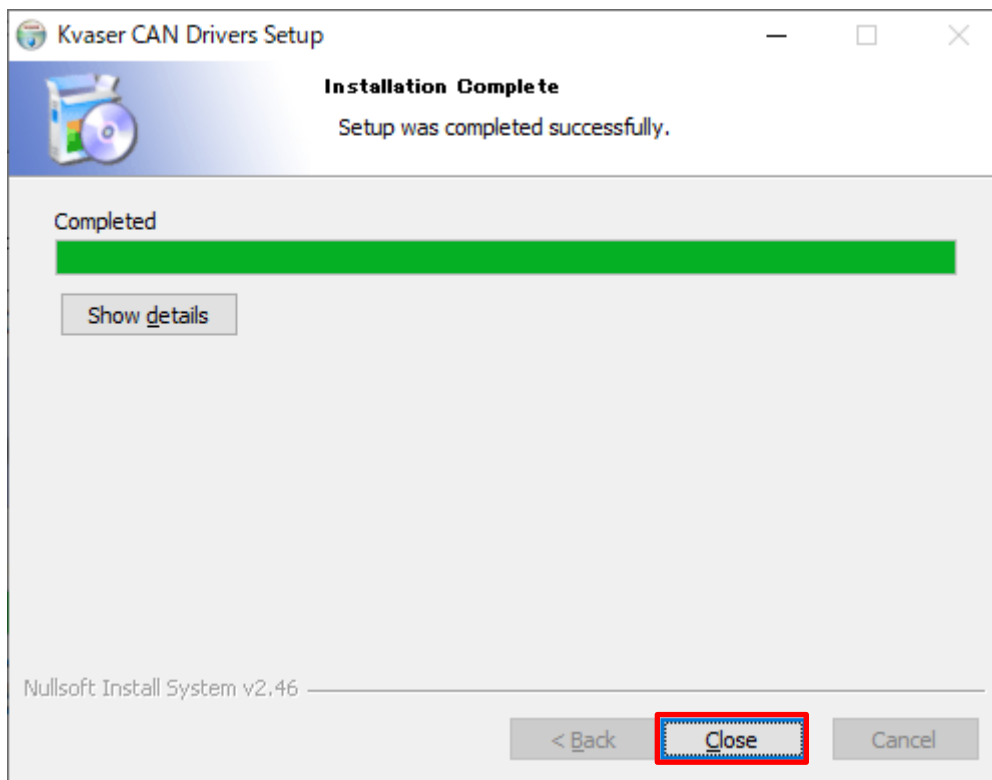
7) [Install]をクリックします。



8) インストール中は下図のような画面が表示されます。インストール完了まで数十秒～数分程度待ちます。

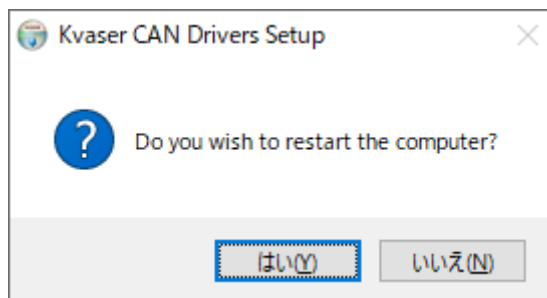


9) 完了後、[Close]をクリックします。



11) 保存が必要なファイル類すべてを閉じた後に、[はい]をクリックして PC を再起動してください。

その時点では再起動できない状態の場合、[いいえ]をクリックした後、実際に imc CANSAS ソフトを操作する前に、一度 PC の再起動を行ってください。



以上でインストールは完了です。

実際のソフトウェアの操作については、別途“imc CANSAS 開始マニュアル”をご参照ください。

3.サポート

弊社スタッフまで直接ご質問・ご相談がある場合は下記連絡先までご連絡下さい。

株式会社 東陽テクニカ

機械技術部 **imc サポート**

機械計測部 **imc 担当**

TEL : **03-3279-0771(代表)**

FAX : **03-3246-0645**

E-mail : imc@toyo.co.jp