

Torque10 ソフトウェア

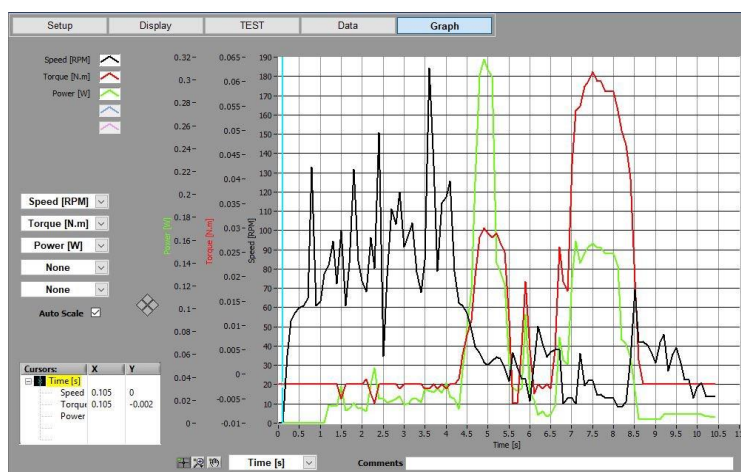
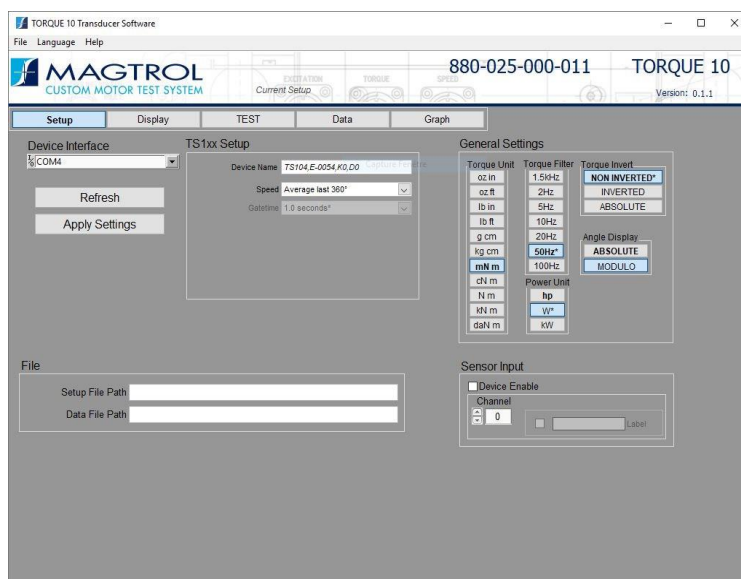
- Magtrol 製 3411表示計 / TSトルクセンサー用 -

概要・装置構成

…2

ソフトウェア画面

…3



概要

Torque10はMagtrol社製の3411表示計、またはTSシリーズトルクセンサーのデータ収集用ソフトウェアです。

3411表示計やTSセンサーに標準添付されており、最新版はMagtrol社のwebサイトからダウンロードができます。

測定データはタブ区切りのテキスト形式のため、Excel等のソフトで後処理することが可能です。

追加で熱電対用ロガー（National Instruments社製）を用いて温度の計測も可能です。

動作環境

- OS：Windows10 (32ビット または 64ビット)
- CPU：Intel Core-i3以上 (Core-i5推奨)
- メモリ：4GB以上 (8GB以上推奨)
- ディスク空き容量：4GB以上
- モニタ解像度：1024 x 768 以上
- USBインターフェース：TSシリーズ または 3411接続用に1つ

装置構成

接続① 3411表示計

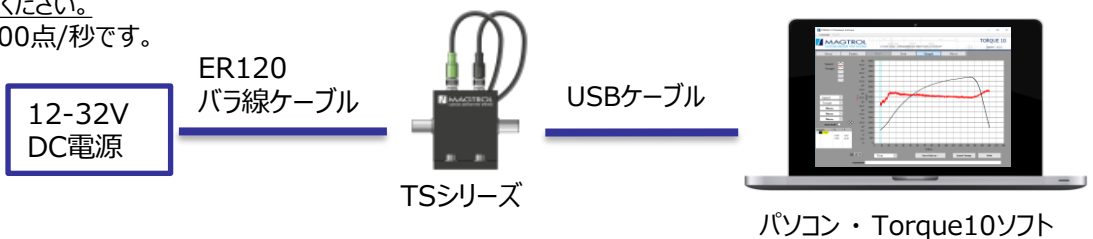
USB接続は最大500点/秒、Ethernetは50点/秒です。



接続② TSシリーズに付属のUSBケーブルとパソコンを直結

DC電源は別途ご用意ください。

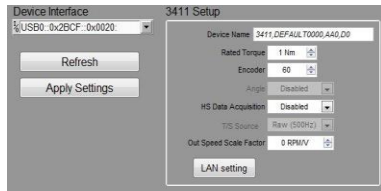
サンプルレートは最大500点/秒です。



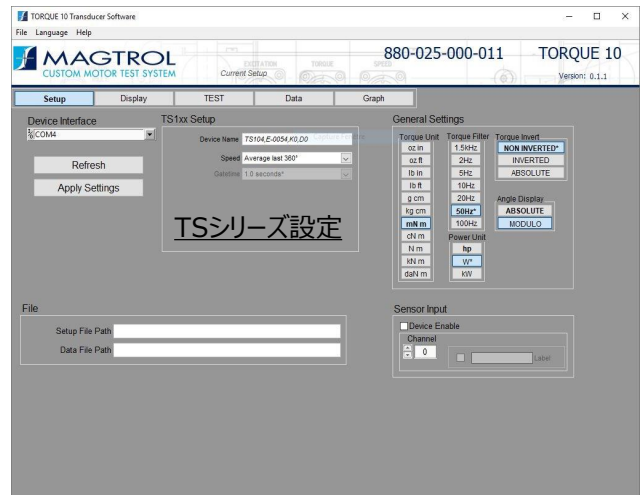
ソフトウェア画面

機器設定画面

- USBポートまたは IPアドレスの選択
- トルクの単位、フィルタ周波数、出力の単位などの設定
- IPアドレスの確認と変更 (3411の場合)
- 設定ファイル、データファイルの操作



3411設定

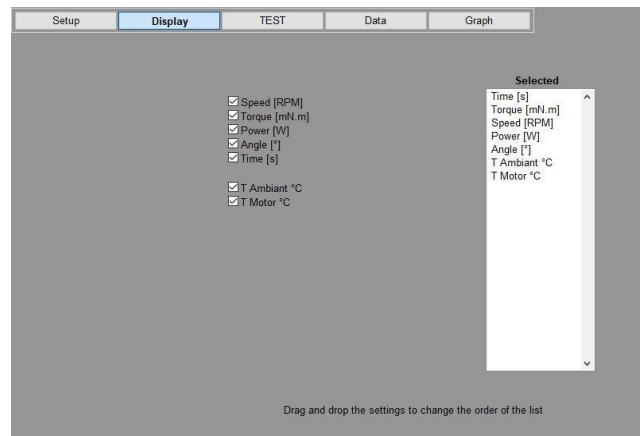


表示項目画面

データ収集する項目を選択します。

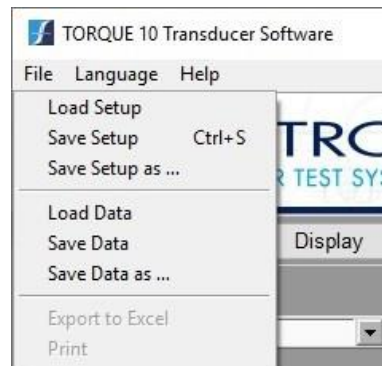
- Speed [rpm]
- Torque [Nm] (単位は設定画面で変更可)
- Power [W]
- Angle [°]
- Time [s]

熱電対用ロガーを使うと温度データも選択できます。



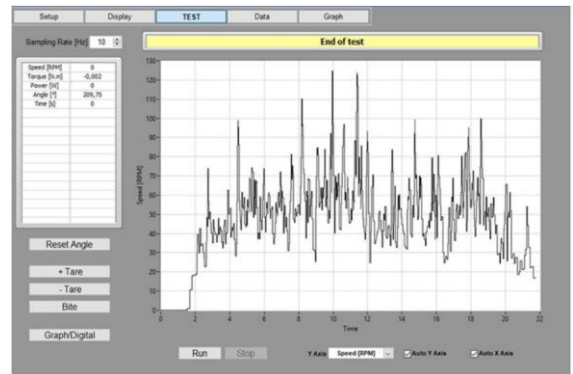
ファイルメニュー

- 設定ファイルの保存/読込 (拡張子 .msf)
- データファイルの保存/読込 (拡張子 .mdf)



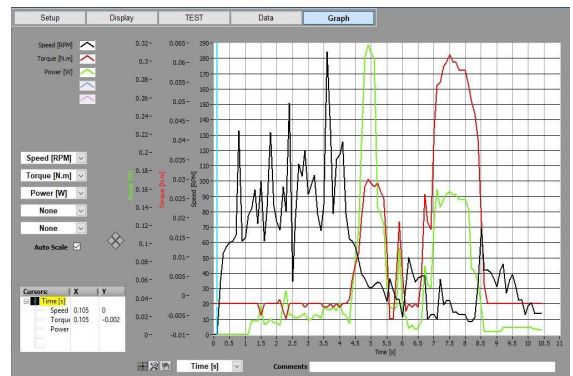
試験実行画面

- 全データのモニタ表示 (画面左の表)
- 1種類のデータのグラフ、グラフスケールの設定
- サンプルレートの設定
- Tare(ゼロ点設定)のON/OFF



5軸グラフ画面

- 横軸1種類、縦軸5種類の選択
- 測定済みデータファイルからグラフ表示
- カーソル値の表示
- 拡大/縮小、オートスケール/固定スケール
- 線種/色/点などの設定変更
- 線種/色/点などの設定変更



株式会社 **東陽テクニカ** 機械制御計測部 Magtrol担当

〒103-8284 東京都中央区八重洲 1-1-6
TEL. 03-3279-0771 FAX. 03-3246-0645 Email: magtrol@toyo.co.jp
<https://www.toyo.co.jp/mecha/maker/magtrol/>

4

大阪支店 〒532-0003 大阪府大阪市淀川区宮原1-6-1(新大阪ブリックビル) TEL. 06-6399-9771 FAX. 06-6399-9781
名古屋営業所 〒460-0008 愛知県名古屋市中区栄2-3-1(名古屋広小路ビルディング) TEL.052-253-6271 FAX.052-253-6448
宇都宮営業所 〒321-0953 栃木県宇都宮市東宿郷2-4-3(宇都宮大塚ビル) TEL. 028-678-9117 FAX. 028-638-5380

本書に記載された商品の機能・性能は断りなく変更されることがあります。



JQA-QM8795
電子技術センター