

# 実路走行シナリオ制作ソフトウェア

## AAI Scenario Cloning

### 実走行時のデータをシナリオ化。

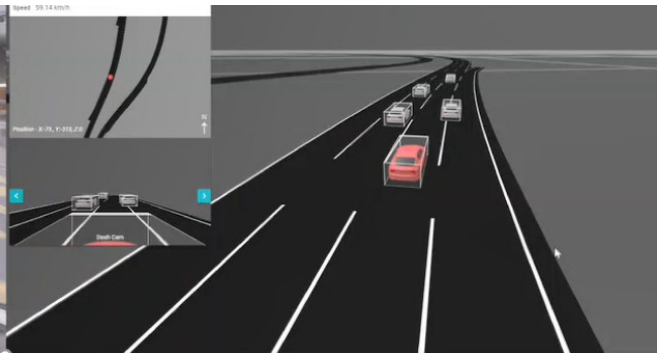
実路走行時に車載カメラで撮影した動画データとGPS・IMUのデータを使用することによって、実路走行時のデータからシナリオデータを生成することができる製品。

#### 特長

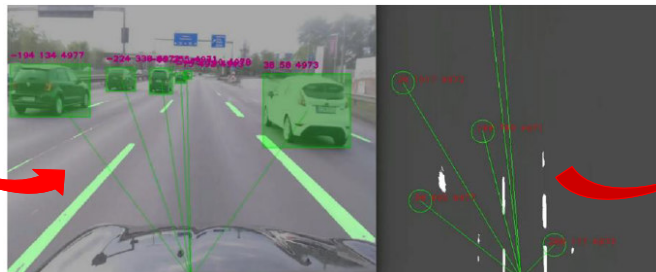
#### 車載カメラ映像



#### 自動生成されたシナリオ



OpenSCENARIO® OpenDRIVE®



640 x 480 以上の解像度をもつ映像とその映像をとったときのGPSデータさえあれば、どのようなデータであってもシナリオ化することが可能。この機能を利用することで、これまでにお客様が収録した映像の中から特徴的なシーンを抽出し、将来的に繰り返し利用することができます。

シナリオ化されたデータはOPEN SCENARIO形式及びOPEN DRIVE形式に対応。汎用の自動運転シミュレーションソフトウェアに生成したシナリオをインポートすることで、逆光の再現や天気の変更等、自動運転シミュレーションソフトウェアに搭載された各種機能を利用可能。