

プログラマブル直流電源 DCS1k/DCS1.2kシリーズ

AC単相100V入力(要M1オプション)で最大1200W出力が可能なプログラマブル直流電源



リニア	スイッチング	ハイボラ	ワイドレンジ	800V~	200A~	力率 85~	効率 85~
ツマミ	アナログ	絶縁アナログ	RS232C	GPIO	USB	Ethernet	
CV	CC	CP	CVCC	CR	単体ケース	電力測定	高調波測定

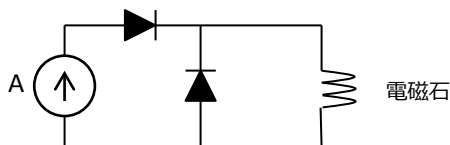
DCS1.0/DCS1.2シリーズは単相100Vながら最大1200Wの出力が可能なプログラマブル直流電源です。一般の電気設備では、単相100Vでは15Aまでしか流すことができないために入力は最大で1500VAしか取れません。単相100Vで動作するDCS1.0/1.2シリーズは場所を選ばず1kWを超える出力が得られます。

CCモード（定電流モード）での使用例

ヒーター駆動
温度コントロール・加熱試験・バーンイン試験など



電磁石駆動



CCモードでは設定した電流が流れるため、ヒーターや電磁石のように電流値で動作を制御するデバイスをコントロールする際に便利です。さらにアナログコントロール機能を用いて温度計やガウスメータなどの測定値に対してフィードバック制御をかけると一定の温度や磁場を保つことができます。

DCS1kWシリーズ			
型番	容量	電圧範囲	電流範囲
DCS8-125E	1kW	0-8V	0-125A
DCS10-100E	1kW	0-10V	0-100A
DCS20-50	1kW	0-20V	0-50A
DCS33-33	1kW	0-33V	0-33A
DCS40-25	1kW	0-40V	0-25A
DCS50-20	1kW	0-50V	0-20A
DCS60-18	1kW	0-60V	0-18A
DCS80-13	1kW	0-80V	0-13A
DCS100-10	1kW	0-100V	0-10A
DCS150-7	1kW	0-150V	0-7A
DCS300-3.5	1kW	0-300V	0-3.5A
DCS600-1.7	1kW	0-600V	0-1.7A

DCS1.2kWシリーズ			
型番	容量	電圧範囲	電流範囲
DCS8-140	1.2kW	0-8V	0-140A
DCS10-120	1.2kW	0-10V	0-120A
DCS20-60	1.2kW	0-20V	0-60A
DCS33-36	1.2kW	0-33V	0-36A
DCS40-30	1.2kW	0-40V	0-30A
DCS50-24	1.2kW	0-50V	0-24A
DCS60-20	1.2kW	0-60V	0-20A
DCS80-15	1.2kW	0-80V	0-15A
DCS100-12	1.2kW	0-100V	0-12A
DCS150-8	1.2kW	0-150V	0-8A
DCS300-4	1.2kW	0-300V	0-4A

DCSシリーズ用 オプション	
M1	115VAC入力 (1kW、1.2kWシリーズのみ、工場出荷時オプション)
M9C	GPIO (IEEE488.2) + RS232C
M130	イーサネット (LXI対応)
M51A	絶縁アナログコントロール
M85	M9/M130マスター用12ビットスレーブインターフェース (3フィート制御用ケーブル付)
M131	M130マスター用16ビットスレーブインターフェース (3フィート制御用ケーブル付)
DCSシリーズ用 アクセサリ	
M32	マスター/スレーブ用バラレルケーブル
105-300-26	DCS3kWシリーズ用ラックマウントレールキット

寸法	W:483 x D:445 x H:44mm (1U)
重量	8.6kg
動作温度範囲	0~50°
保存温度範囲	-55~85°C