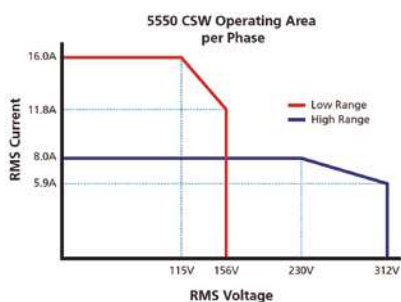




容量	5.5kVA-33kVA
電圧	0-312V
電流	0-288A/Phase
周波数	40-5,000Hz, DC
相数	単相 / 3相



■ 概要

CSW シリーズは高性能な交流電源です。40 ~ 5,000Hz までをサポートする広帯域交流電源、直流電源、更に高性能パワーアナライザが1つの筐体に納められています。従来では大掛かりなシステムが必要だった複雑な試験がこれ1台で行うことができます。デジタルマルチメータ、高調波アナライザ、シャントやクランプを接続する必要もありません。さらに IEC61000-4-13 などのコンプライアンステスト、MIL-STD-704、DO-160、B787、ABD100 などのアビオニクステストにも対応しており、専用ソフトウェアの追加で、これらの自動テストを行うことができます。

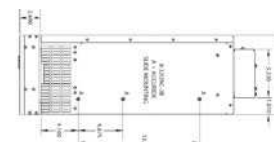
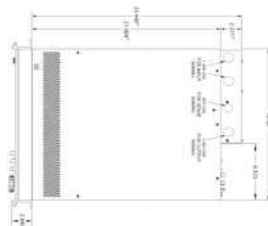
■ 特長

- 直流電源内蔵の交流電源 (AC+DC 出力可能)
- 40-5,000Hz の出力周波数
- 任意波形と高調波波形生成機能
- イベント&シーケンスプログラミング
- デジタルパワーアナライザ内蔵
- 波形表示・キャプチャ機能
- 各相独立した外部駆動入力によるアンプとして使用可能
- 3.25 の高クレストファクタ

■ 主要なアプリケーション

- 電源ラインの各種異常シミュレーション試験
- AC-DC、DC-DC コンバータの試験
- UPS の試験
- 車載機器向けの直流 12/24V 上の過渡現象重畳試験

寸法・重量



CSW5500

W : 483 x H : 222mm (5U) x D : 597mm / 57.5kg

ご注文情報

型番の構成

CSW     -    -     -

容量                      入力電圧                      オプション                      オプション

型番	筐体数	交流 + 直流出力							効率	入力				
		相数	容量	LV モード		HV モード		周波数		相数	電圧	電流	周波数	力率
				電圧	電流	電圧	電流							
CSW5550	1	単相 3相	5550 VA	156V	48A 16A	312V	24A 8A	DC & 40-5kHz	70%	3相	187- 264V	30A	47- 440Hz	0.99
CSW11100	2	単相 3相	11100 VA	156V	96A 32A	312V	48A 16A	DC & 40-5kHz	70%	3相	187- 264V	30A x2	47- 440Hz	0.99
CSW16650	3	単相 3相	16650 VA	156V	144A 48A	312V	72A 24A	DC & 40-5kHz	70%	3相	187- 264V	30A x3	47- 440Hz	0.99
CSW22200	4	単相 3相	22200 VA	156V	192A 64A	312V	96A 32A	DC & 40-5kHz	70%	3相	187- 264V	30A x4	47- 440Hz	0.99
CSW27750	5	単相 3相	27750 VA	156V	240A 80A	312V	120A 40A	DC & 40-5kHz	70%	3相	187- 264V	30A x5	47- 440Hz	0.99
CSW33000	6	単相 3相	33000 VA	156V	288A 96A	312V	144A 48A	DC & 40-5kHz	70%	3相	187- 264V	30A x6	47- 440Hz	0.99

オプション	
品番	内容
-160	DO160/EUROCAE テストファームウェア / DO160 A-F ソフトウェア
-411	IEC61000-4-11 テストファームウェア
-413	IEC61000-4-13 次数間高調波テストファームウェア
-704	MIL-STD 704 Rev.A-F ソフトウェア & D&E ファームウェア
-A350	Airbus A350 試験ソフトウェア
-ABD	Airbus ABD0100.1.8 テストソフトウェアスイート
-AIRB	Airbus ABD0100.1.8, AMD24, A350 テストソフトウェアスイート
-AMD	Airbus AMD24 テストソフトウェアスイート
-B787	ボーイング 787 テスト Rev.C

オプション	
品番	内容
-LAN	LAN インターフェース追加
-LF	周波数制限 (~ 500Hz)
-FC	周波数制御精度抑制 (0.01% → 0.15%)
-LKM	複数台シャーン同期 マスター用
-LKS	複数台シャーン同期 スレーブ用
-HF	周波数拡張 (~ 905Hz)

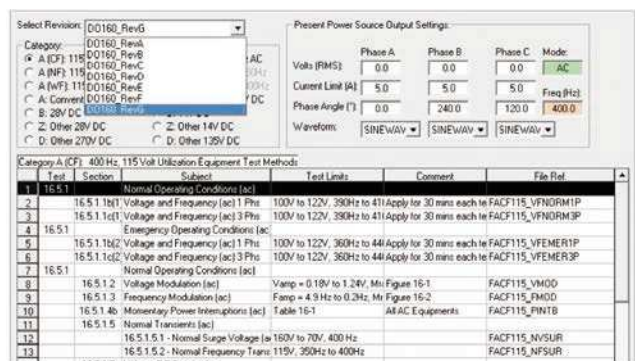
アクセサリ	
品番	内容
890-010-26	並列制御用ケーブル

### 防衛・航空機搭載機器、規格試験に対応 (オプション)

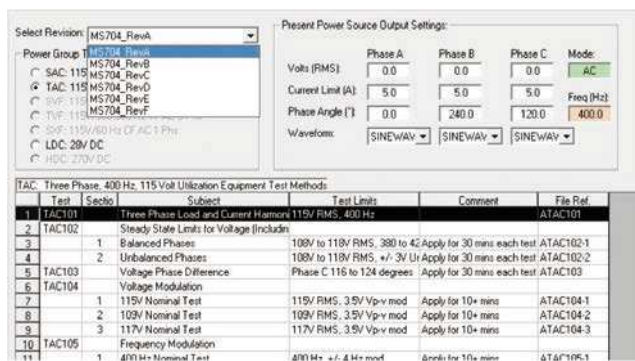
CSW シリーズは、オプションで下記規格試験に対応します。

MIL-STD 704A-F  
 RTCA/DO-160A-G, EUROCAE ED-14D sec.16.5 & 6  
 Boeing 787B3-0147  
 Airbus O100.1.8  
 Airbus A350  
 Airbus AMD24

航空機電力特性試験  
 航空機搭載機器電力入力試験  
 B787 AC/DC 電力品質試験  
 A380 AC/DC 電力試験  
 A350 向け電力システム試験  
 A-400M 軍用機向け電力システム試験



DO-160 試験



MIL-STD 704 試験

### IEC61000 コンプライアンス試験に対応 (オプション)

CSW シリーズは、オプションで下記 IEC61000 試験に対応します。

- IEC61000-4-11 電圧ディップ・短時間停電・電圧変動試験  
(但し立ち上がり時間 1-5us には対応できません)
- IEC61000-4-13 高調波及び次数間高調波試験
- IEC61000-4-14 電圧変動試験
- IEC61000-4-17 直流リップル試験
- IEC61000-4-28 電源周波数変動試験
- IEC61000-4-29 直流電源入力の電圧ディップ・短時間停電・電圧変動試験  
(但し立ち上がり時間 1-5us には対応できません)

### CSW シリーズでは容量の合わないお客様へ、類似製品のご案内



#### MX シリーズ

- MX15-1Pi : 単相 15kVA
- MX30-3Pi : 単相 /3 相 30kVA
- MX45-3Pi : 単相 /3 相 45kVA

#### MX-SNK オプション

このオプションを使用するとモータからの回生電力を吸い込む事が可能です。



#### RS シリーズ

- RS90-3Pi : 3 相 90kVA
- ※並列で 1MVA まで拡張可能

RS-SNK オプション準備