

お客様へ

IMC DONGLE をご購入いただき、ありがとうございます。  
IMC DONGLE をご利用の際は、下記の点にご注意ください。

- ・ IMC DONGLE 内のデータの移動・削除は決して行わないでください。
- ・ IMC DONGLE のフォーマットは決して行わないでください。

\* 上記操作を行うと、IMC DONGLE の機能が損なわれる恐れがあります。

- ・ IMC DONGLE を PC から取り外す際は、必ず USB 本体（黒い部分）をお持ちください。



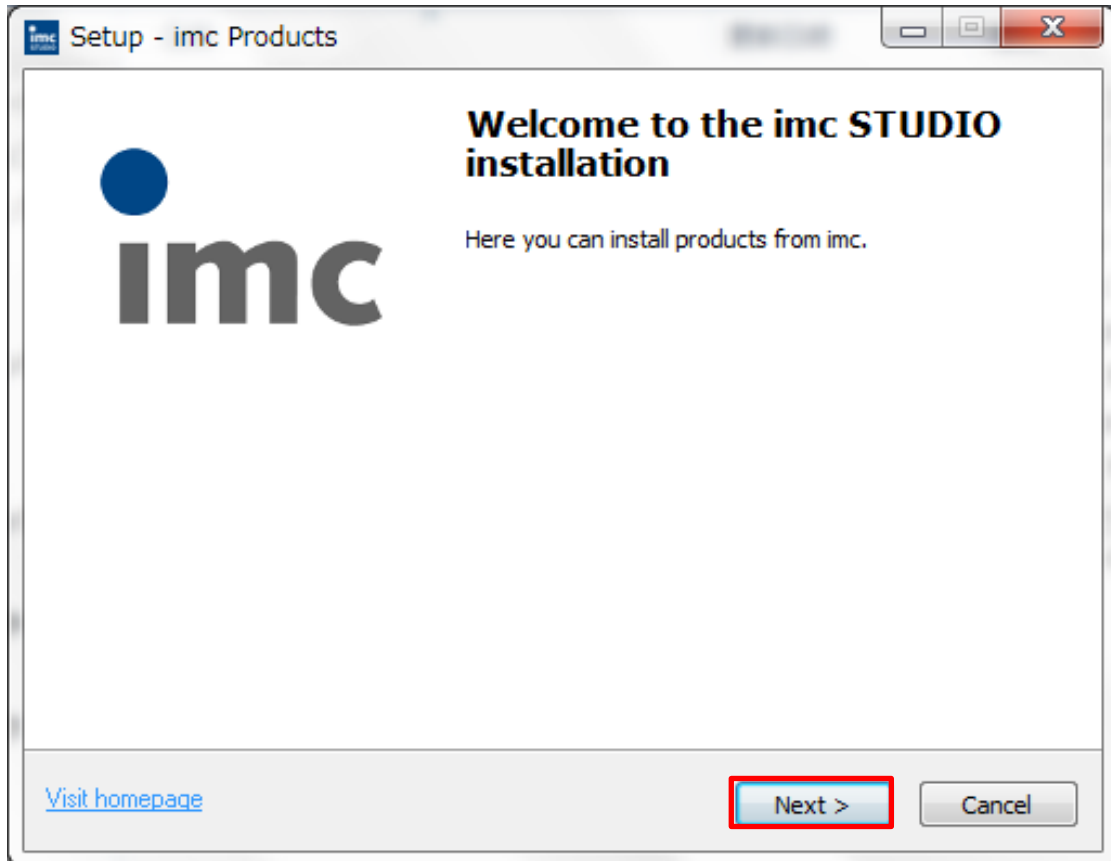
- ・ IMC DONGLE のカバー（銀色の部分）を持って引き抜かないでください。



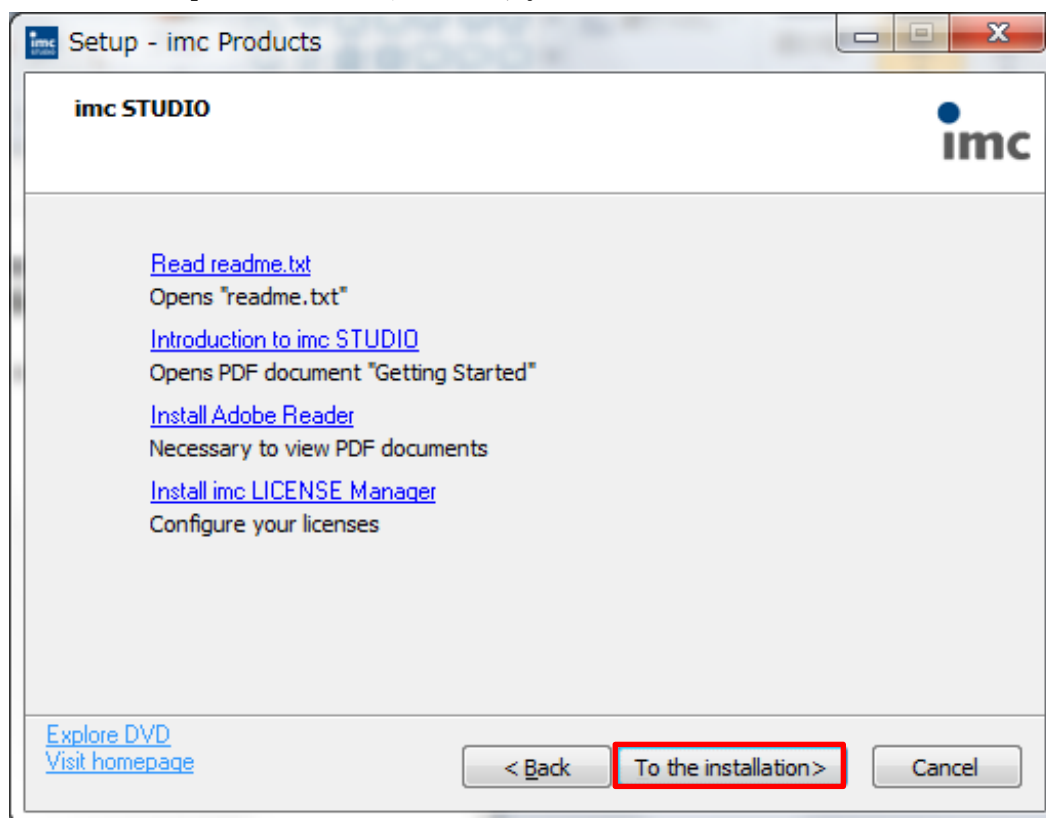
## imcSTUDIO 5.0 インストール手順。

※インストールの途中でPCの再起動が必要になります。保存が必要な作業は先に完了させてください。

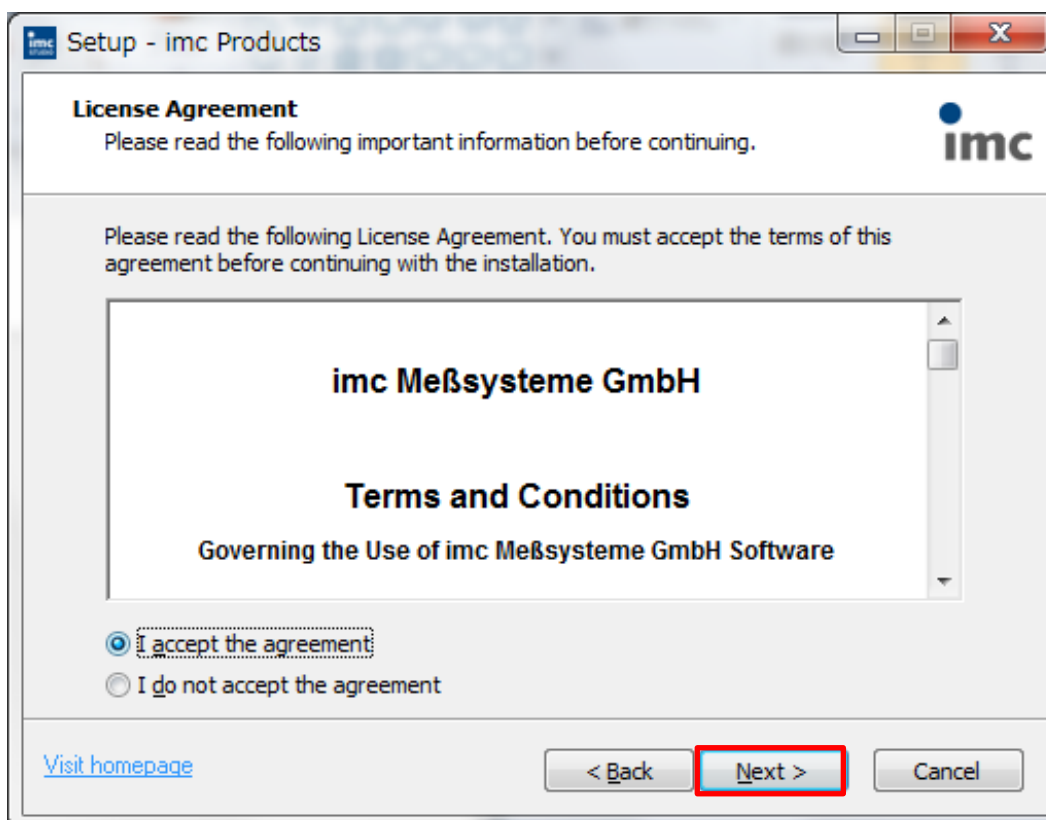
1) DVD メディア内の Setup.exe を実行します。「Next」ボタンをクリックします。



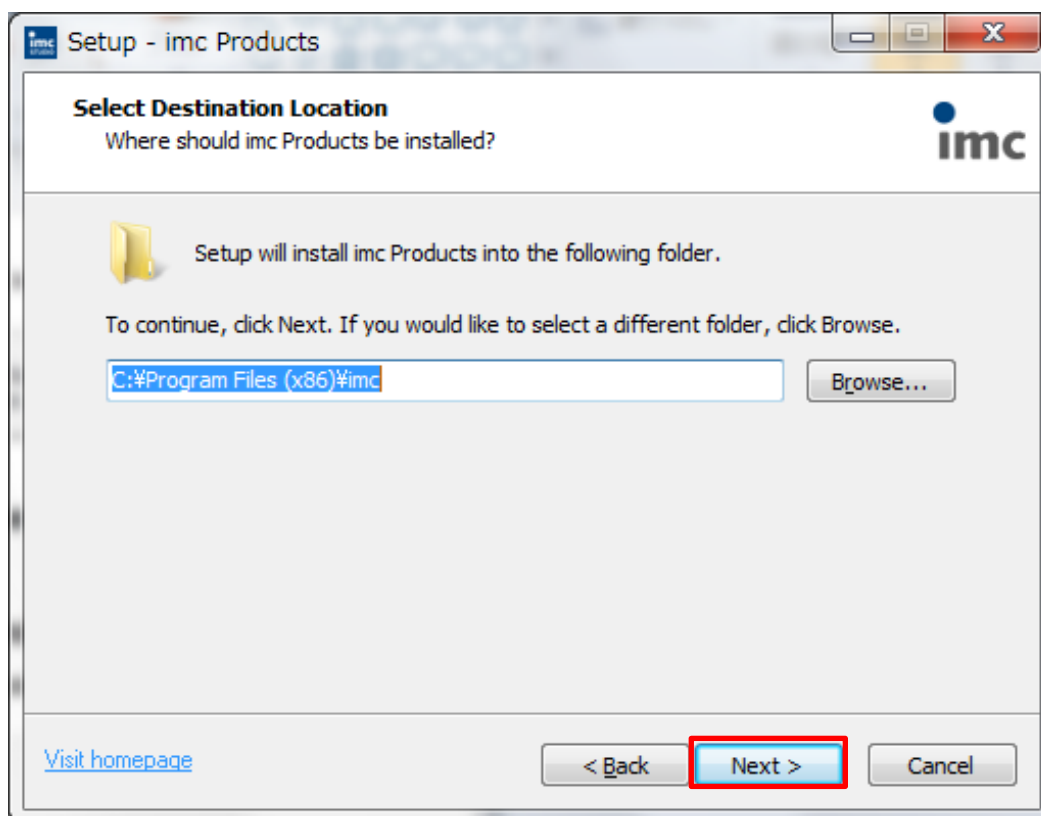
2) 「To the installation」 ボタンをクリックします。



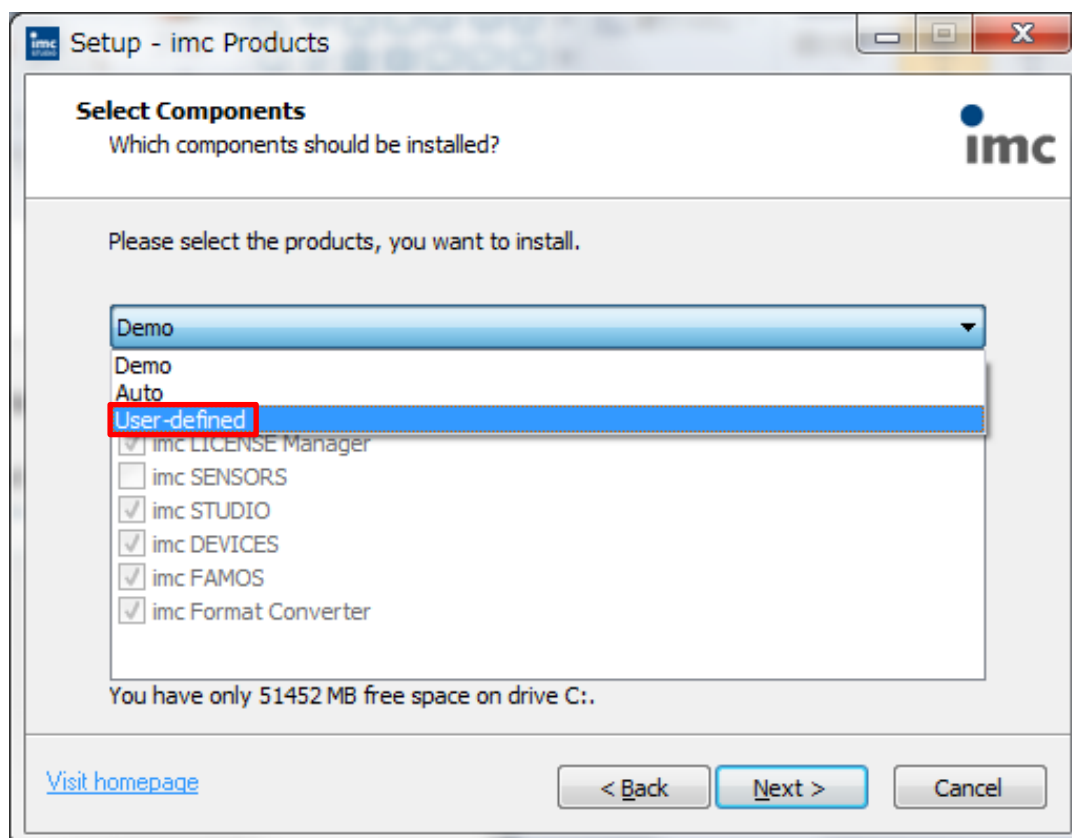
3) "I accept the agreement"にチェックをいれ、「Next」をクリックします。



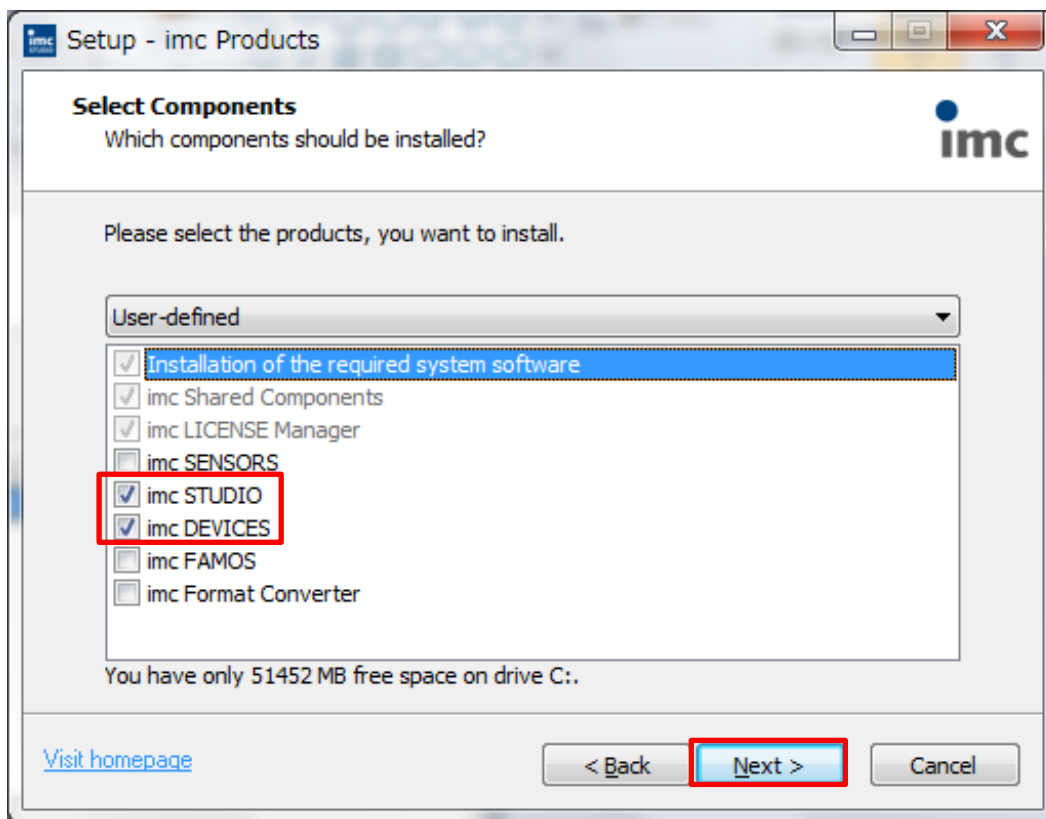
4) 「Next」をクリックします。



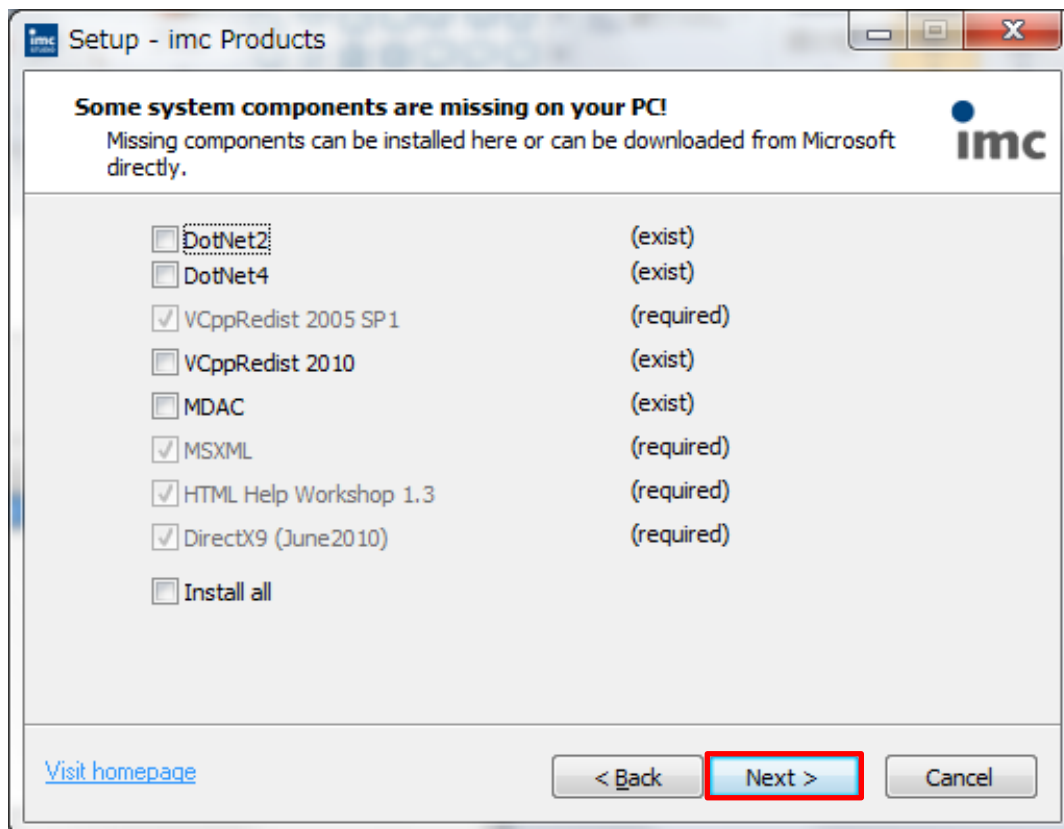
5) 上のリスト欄から”User-defind”を選択します。



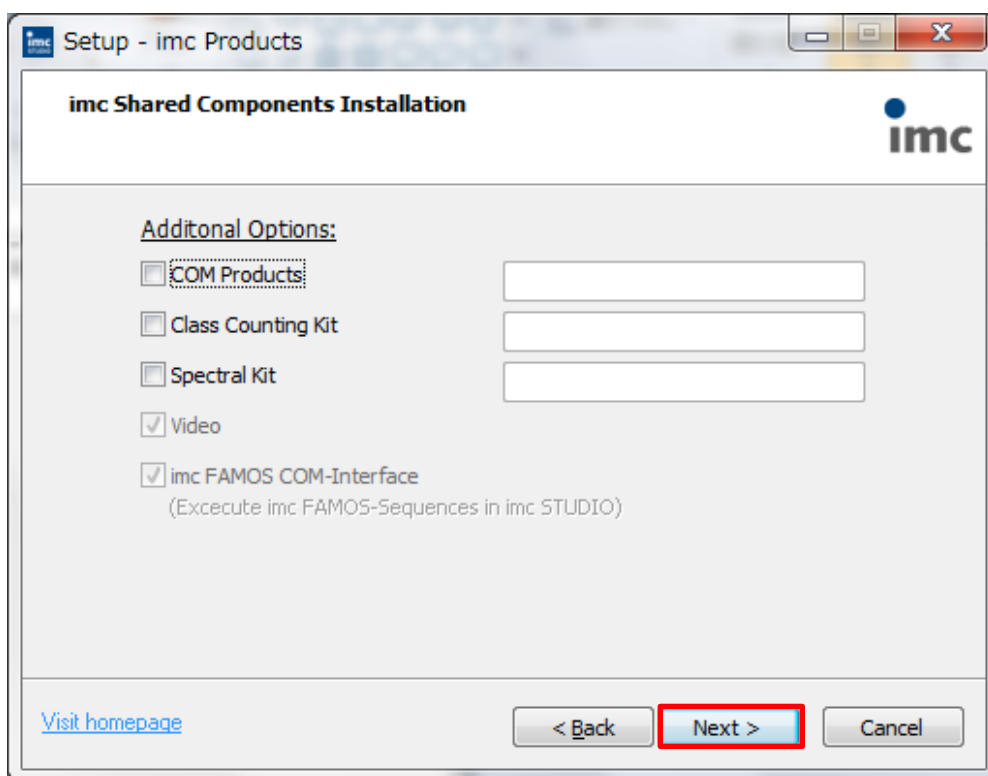
6) [imc STUDIO][imc DEVICES]の2つにチェックを入れ、「Next」をクリックします。



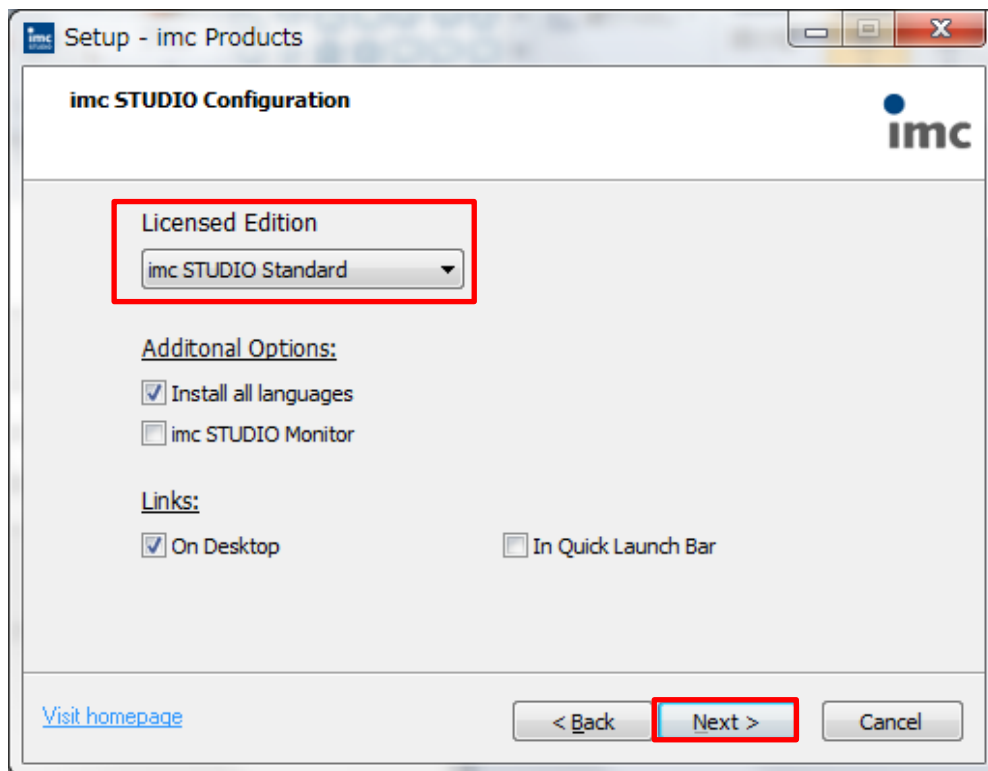
7) 「Next」をクリックします。



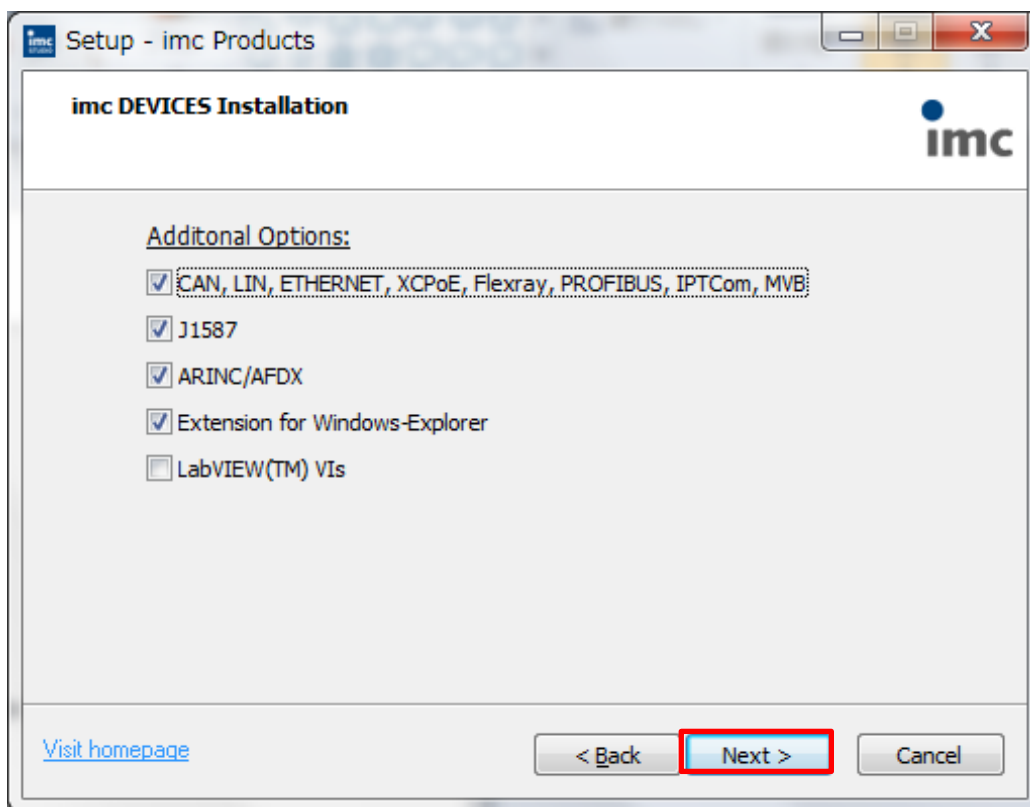
8) 「Next」をクリックします。



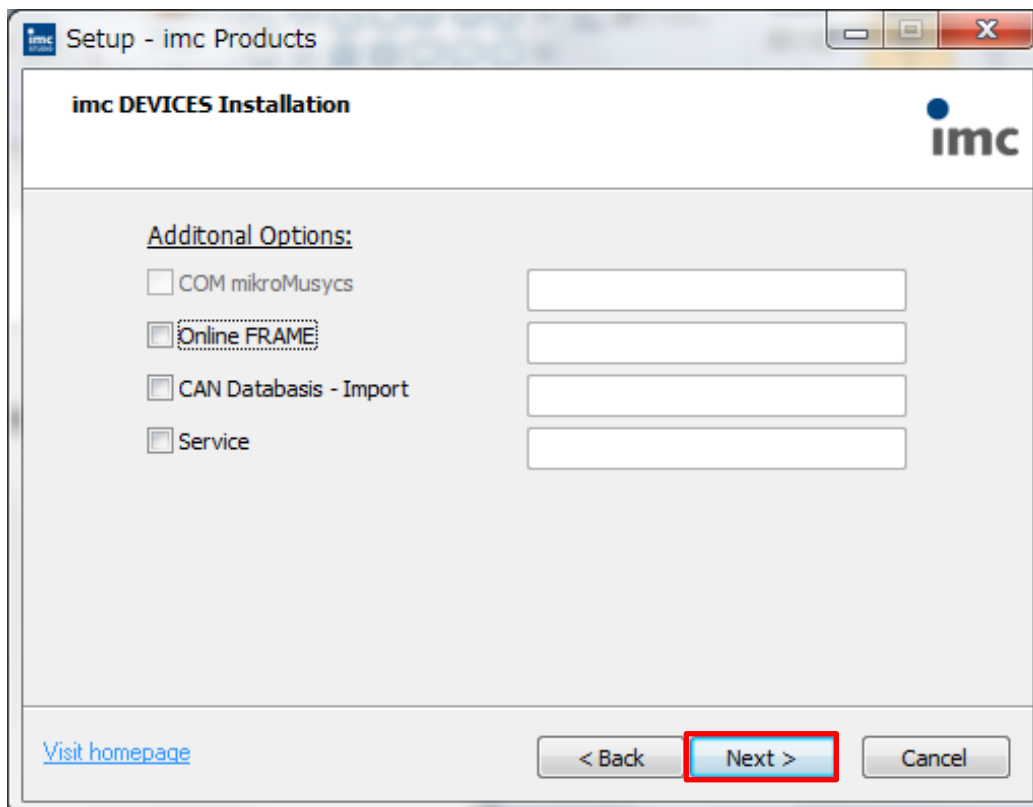
9) “Licensed Edition”から imcSTUDIO のグレードを選択して「Next」をクリックします。  
全てのグレードは有償のライセンスキーが必要です。グレードとライセンスキーについては、同梱の  
[ライセンスキー発行証明書]をご確認ください。



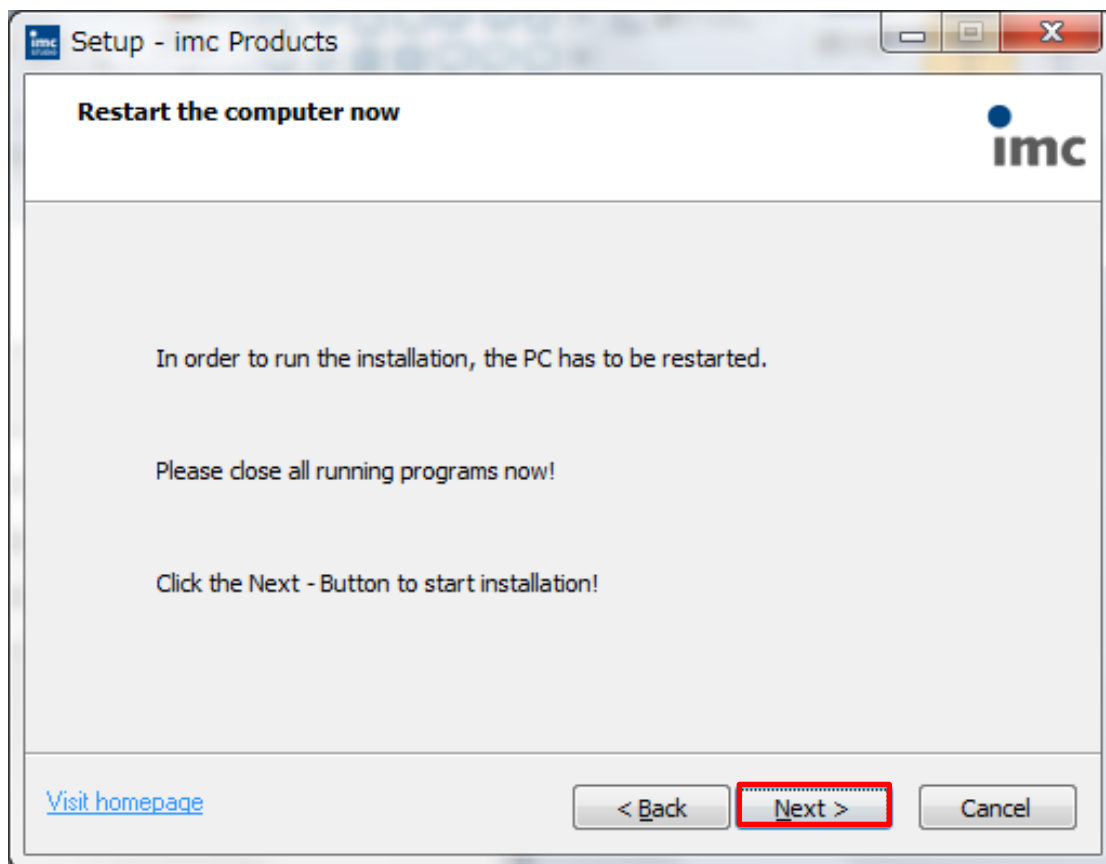
10) 「Next」をクリックします。



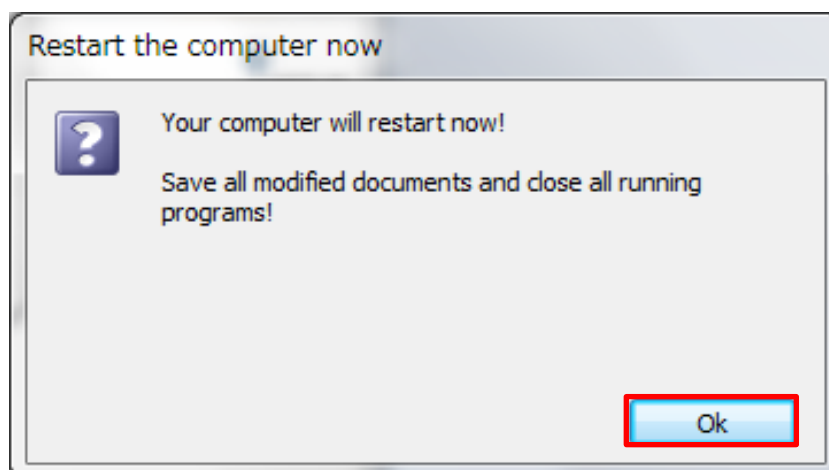
11) 「Next」をクリックします。



12) 「Next」をクリックします。

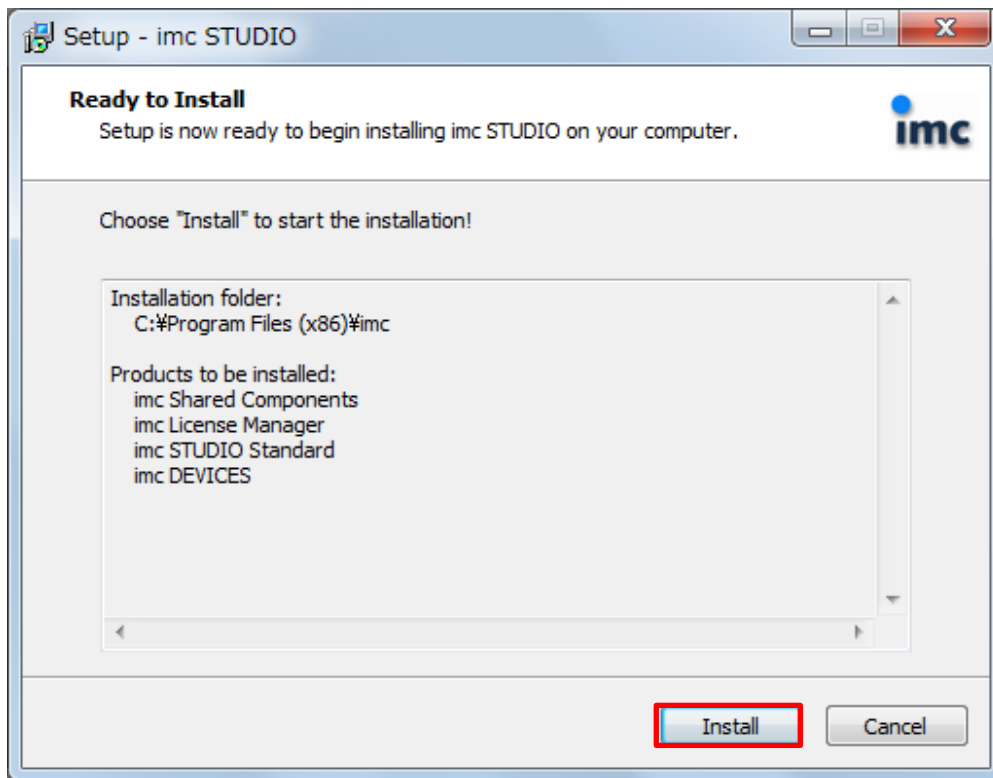


13) 「OK」をクリックします、PC が再起動します。



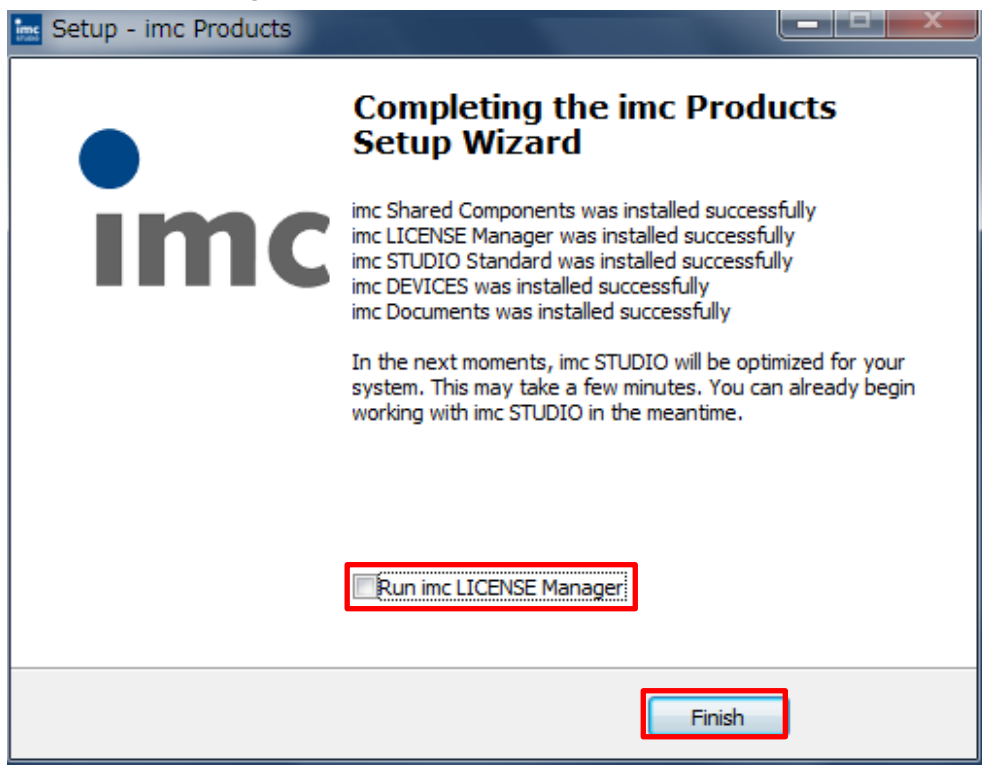


14) 再起動後に以下のような画面が出現します、「install」をクリックします。



15) インストールが完了すると、下記の画面が出現します。

“Run imc LICENSE Manager”のチェックを外して、[Finish]をクリックします。



インストール手順は以上です