

L1スイッチソリューション

Polatis 6000n/7000n シリーズ

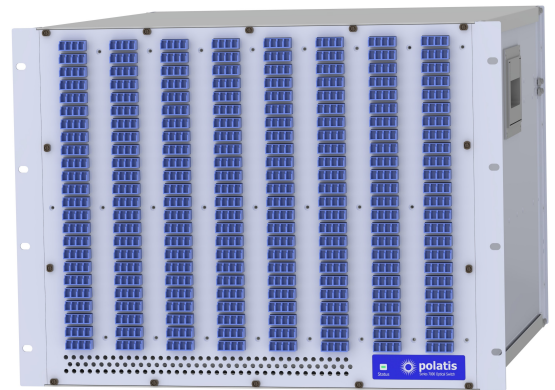
全光マトリックススイッチ

 <https://www.toyo.co.jp/ict/products/detail/polatis.html>

HUBER+SUHNER社製Polatis光スイッチは、全世界で3000以上のシステム・90億ポート以上の導入実績のある全光スイッチです。特許取得技術であるDirectLight®ビームステアリング技術を実装し、ダークファイバーでも信頼度の高い接続が維持されます。さらに、全光スイッチでありながら、マルチモード対応スイッチのラインアップも提供可能です。ポート数は完全ノンブロッキングで8~384ポートと非常にスケーラブルで、幅広いニーズに対応します。

■ 特長

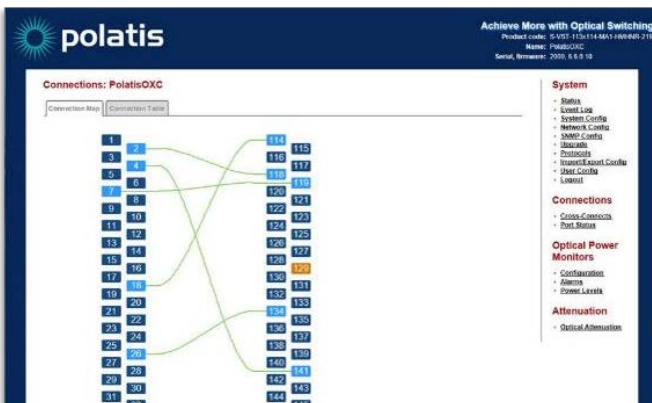
- ・全光マトリックススイッチ
- ・NETCONF, RESTCONFを介したSDN統合
- ・信頼性：特許取得技術 DirectLight®ビームステアリング技術
- ・低光損失：通常<1dB
- ・高ポート密度：8RUで最大384ポート
- ・スケーラビリティ：8~384ポートの範囲を選択可能
- ・操作性：シンプルで直感的なWeb GUIとCLI



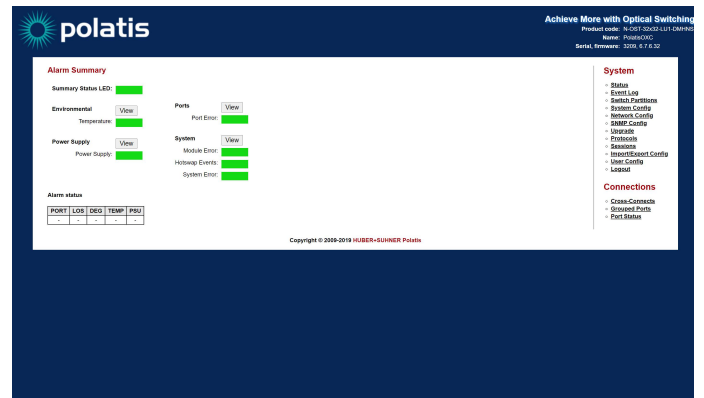
<制御言語>

SCPI, TL1, SNMP, NETCONF, RESTCONF

■ 操作ウィンドウ



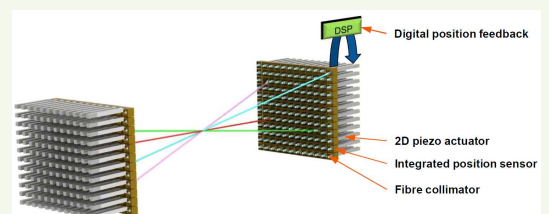
Secure GUIでのポート接続画面



Alarm summary画面
(温度、電源供給、ポートエラー、モジュールエラーなど)

DirectLight® 光スイッチ技術

Polatis光スイッチの中核となるのは、特許取得技術のDirectLightビームステアリング技術です。コンパクトな圧電アクチュエータから接続し、パス間の損失、歪み、干渉を最小限に抑えて接続します。位置センサーからのフィードバックにより位置合わせが維持され、時間、温度、および外乱の影響に左右されず強固な接続が担保されます。

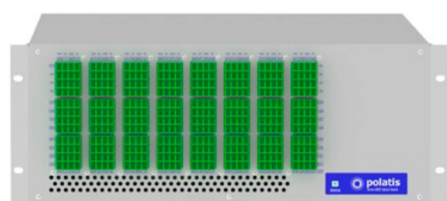


■ Polatis 6000n, 7000nシリーズ(シングルモード)

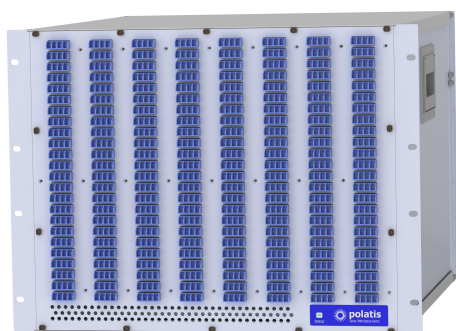
Polatis6000n, 7000nシリーズは、8~384ポートまで使用可能で非常にフレキシブルな高ポート密度のシングルモード全光マトリックススイッチです。



Polatis 6000n light(最大48×48ポート)



Polatis 6000n (最大192×192ポート)



Polatis 7000n (最大384×384ポート)

	Polatis 6000n	Polatis 7000n
ポート数	8, 12, 16, 24, 32, 48, 64, 96, 192	320, 384
挿入損失	1.0dB(通常) 2.0dB(最大) 2.5dB(with single OPM)	1.5dB(通常) 2.7dB(最大)
切り替え時間	25ms	50ms
クロストーク	<-50dB	<-50dB
動作波長範囲	1260-1675nm 1260-1650nm(with optional OPM)	1260-1675nm
反射損失(APCコネクタ使用時)	>50dB	>50dB
最大光入力強度	+27dBm	+27dBm
光強度モニタリング(OPM)	-25dBm ~ +20dBm	-25dBm ~ +20dBm
ダイナミックレンジ	Accuracy+/-1.0dBm	Accuracy+/-1.0dBm
切り替え耐用回数	>10 ⁸ サイクル	>10 ⁹ サイクル
光ファイバタイプ	シングルモード	シングルモード
光ファイバコネクタタイプ	LC, LC-HD	LC, LC-HD
光ファイバ接続タイプ	Angled(APC)、Ultra(UPC)	Angled(APC)、Ultra(UPC)
多芯光ファイバコネクタタイプ	MTP-8, MTP-12 Elite	MTP-8, MTP-12 Elite

	Polatis 6000n light 8×8~48×48	Polatis 6000n 64×64~96×96	Polatis 6000n 192×192	Polatis 7000n 320×320	Polatis 7000n 384×384
サイズ	1 or 2RU×19"×558mm	3RU×19"×558mm	6RU×19"×558mm	6RU×19"×558mm	8RU×19"×558mm
重量	12kg	23kg	33kg	48kg	52kg

	Polatis 6000n	Polatis 7000n
電源 (ホットスワップ可能、2重冗長化)	100-240VAC 50/60 Hz、-48VDC	100-240VAC 50/60 Hz、-48VDC
消費電力	25-75W	100W(Standard switch) 140W(with optional OPM)

■ Polatis 6000i MM(マルチモード)



Polatis 6000iマルチモードは、8×8ポートと16×16ポートの完全ノンブロッキング全光マトリックススイッチです。スイッチは、50μmのOM3マルチモードファイバで構成されており、特許取得技術のDirectLight®ビームステアリング技術が用いられています。

	Polatis 6000i MM
ポート数	8, 16
サイズ	1RU×19"×550mm
重量	12kg
電源	100-240VAC 50/60 Hz、-48VDC
消費電力	20W