

Spirent Communications社製  
RFチャネルエミュレータ  
Vertex製品 ログ取得手順 Rev.D

2021年6月7日  
株式会社東陽テクニカ

# 本手順書の内容

- ／ 本手順書は、Spirent Communications社製RFチャネルエミュレータ Vertex製品のログ取得手順を記したものです。
  
- ／ 本書は以下の内容で構成されています。
  - 》 1. 準備するもの
  - 》 2. ログファイル(Boot log,Logfile.LOG, WCELogfile.log)取得手順
  - 》 3. Debug View Log取得手順
  - 》 4. 本製品に関するお問い合わせ先

# 1. 準備するもの

- /// VGA, DVI-D, or HDMI接続可能なディスプレイ
- /// キーボード
- /// マウス
- /// USBメモリ

## 2. ログファイル(Boot log,Logfile.LOG, WCELogfile.log) 取得手順(1/2)

1. **\* Vertex起動している場合のみ1を実施**  
フロントパネルのVertex電源スイッチを押し、シャットダウンする。  
背面のVertex電源ロックスイッチをOFFにして30秒ほど待機する。  
背面のVertex電源ロックスイッチをONにする。
2. Vertex背面のVGA, DVI-D, or HDMIにディスプレイを接続してVertexの起動画面を確認できるようにする。
3. キーボードとマウスを他のUSBポートに接続する。
4. フロントパネルのVertex電源スイッチを押し。  
(Vertexの起動開始。フロントパネル電源スイッチ上のLEDがグリーン点滅し、ディスプレイに起動画面1が表示されます)
5. Vertex起動画面のSpirentロゴの上のあたりをダブルクリックする。  
(ディスプレイに起動画面2が表示されます)
6. Vertex起動が完了する。  
RFモジュールのポートのLEDが消灯し、フロントパネル電源スイッチ上のLEDがグリーン点灯
7. VertexのMain GUIが表示されたら、×ボタンでクローズする。  
**\*不具合で起動完了しない場合は、起動画面2の”Closed Application” ボタンをクリックしてください**  
(Windows のデスクトップGUIが表示されます。)



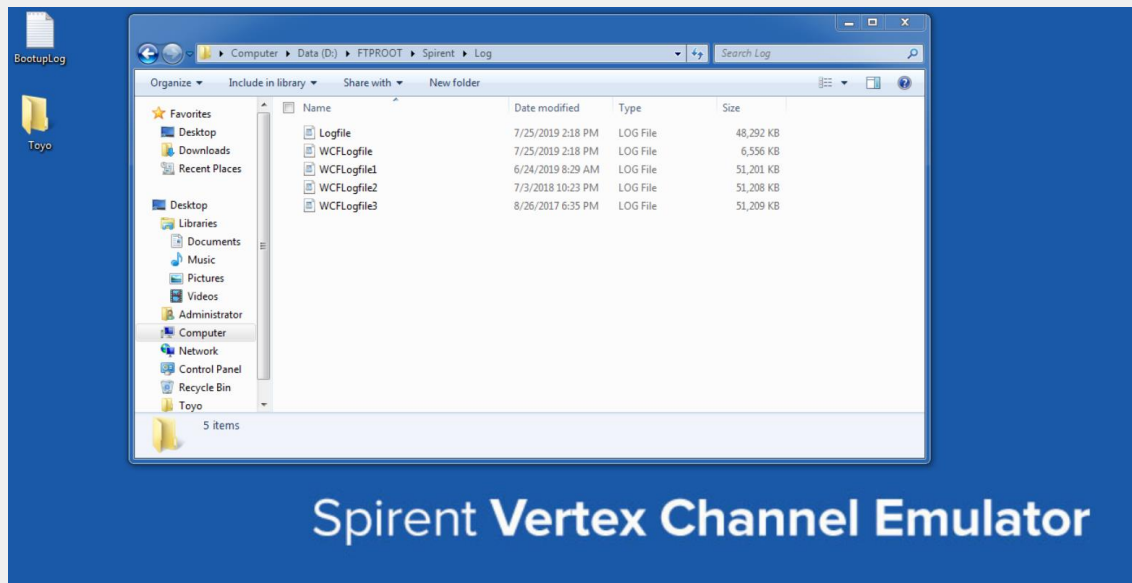
起動画面1



起動画面2

## 2. ログファイル(Boot log,Logfile.LOG, WCELogfile.log)取得手順(2/2)

1. デスクトップにあるBootupLog.txtをUSBメモリにコピーする。
2. Dドライブのフォルダ FTPRoot¥Spirent¥logにあるLogfile.LOGとWCELogfile.logをUSBメモリにコピーする。



# 3. Debug View Log取得手順(1/4) DebugView.exeのインストール

本手順は、当社サポート担当より指示があった時のみ実施してください。  
DebugView.exeファイルは、当社サポート担当より提供いたします。

1. **\* Vertex起動している場合のみ1を実施**  
フロントパネルのVertex電源スイッチを押し、シャットダウンする  
背面のVertex電源ロックスイッチをOFFにして30秒ほど待機する。  
背面のVertex電源ロックスイッチをONにする。
2. Vertex背面のVGA, DVI-D, or HDMIにディスプレイを接続してVertexの起動画面を確認できるようにする。
3. キーボードとマウスを他のUSBポートに接続する。
4. フロントパネルのVertex電源スイッチを押し。  
(Vertexが起動開始します。フロントパネル電源スイッチ上のLEDがグリーン点滅し、ディスプレイに起動画面1が表示されます。)
5. Vertex起動画面のSpirentロゴの上のあたりをダブルクリックする。  
(ディスプレイに起動画面2が表示されます。)
6. Vertex起動が完了するまで待つ。  
(RFモジュールのポートのLEDが消灯し、フロントパネル電源スイッチ上のLEDがグリーン点灯します。)
7. VertexのMain GUIが表示されたら、×ボタンでクローズする。  
**\*もし、不具合で起動完了しない場合は、起動画面2の”Closed Application” ボタンをクリックする。**  
(Windows のデスクトップGUIが表示されます。)



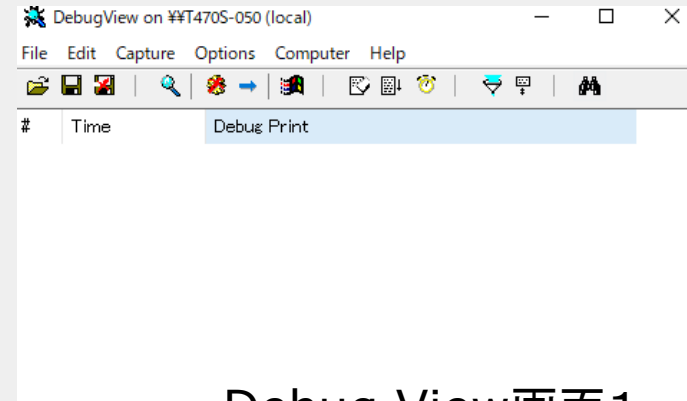
起動画面1



起動画面2

# 3. Debug View Log取得方法(2/4) DebugView.exeのインストールの続き

1. USBメモリ等を用いて、Debugview.zip をVertex本体内のWindowsのデスクトップにコピーする
2. Debugview.zipをデスクトップ上に展開する。
3. DebugView.exeをクリックしてDebugView画面1が開くことを確認する
4. Vertexをシャットダウンする



Debug View画面1

# 3. Debug View Log取得手順(3/4)

## Debug View logの取得

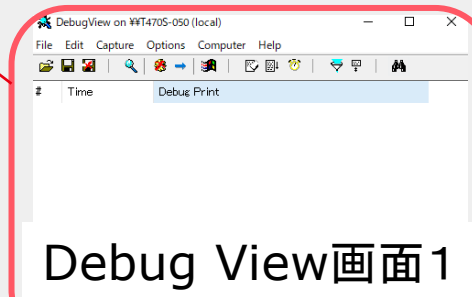
1. フロントパネルのVertex電源スイッチを押し、シャットダウンする  
背面のVertex電源ロックスイッチをOFFにして30秒ほど待機する。  
背面のVertex電源ロックスイッチをONにする。
2. フロントパネルのVertex電源スイッチを押し。  
(Vertexの起動開始。  
フロントパネル電源スイッチ上のLEDがグリーン点滅し  
ディスプレイに起動画面1が表示されます)
3. Vertex起動画面のSpirentロゴの上のあたりをダブルクリックする。  
(ディスプレイに起動画面2が表示されます)
4. 起動画面2の**"Normal window"** ボタンをクリックしてください  
(起動画面がWindowとして表示され、Windows のデスクトップGUIを操作できるようになります。)
5. DebugView.exeをクリックします。  
( Debug View画面1が開き、ログ取得がスタートします。)



起動画面1



起動画面2



Debug View画面1

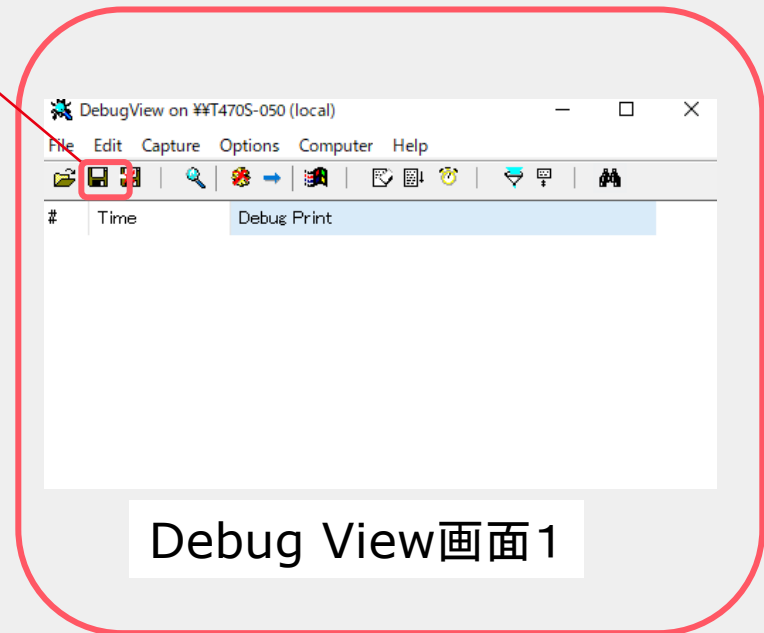
できる限り速やかに  
実施をお願いします



# 3. Debug View Log取得手順(4/4)

## Debug View logの保存

1. 事象が発生後、Debug View画面1のsaveボタンをクリックする。
2. ファイル選択ダイアログが表示されるので名前をつけて保存する。
3. USBメモリ等を使用して保存したファイルを取り出します。



## 4. 本製品に関するお問い合わせ先

### 株式会社東陽テクニカ

》 営業部門： 情報通信システムソリューション部

》 Tel: 03-3245-1250

》 技術部門： 情報通信技術部

》 Tel: 03-3245-1107

》 E-Mail: [Spirent\\_Fader\\_Support@toyo.co.jp](mailto:Spirent_Fader_Support@toyo.co.jp)

# 改訂履歴

- ／ Rev.A, 2020/3/10  
ログ取得手順について.pptxとして作成
- ／ Rev.B, 2020/4/9  
Debug View Logの取得方法を追記
- ／ Rev.C, 2020/4/27  
Debug View Logの取得手順詳細を追記
- ／ Rev.D, 2021/6/7  
フッター修正