

TestCenter/Avalanche ライセンス/保守期間確認

株式会社 東陽テクニカ
情報通信システムソリューション部
情報通信技術部

概要

TestCenter/Avalanche製品にてライセンス種類、保守期間を確認する方法について記載します

必要なもの

／ シャーシと同バージョンのSpirent TestCenterがインストールされたPC

1. Spirent TestCenter GUIの起動

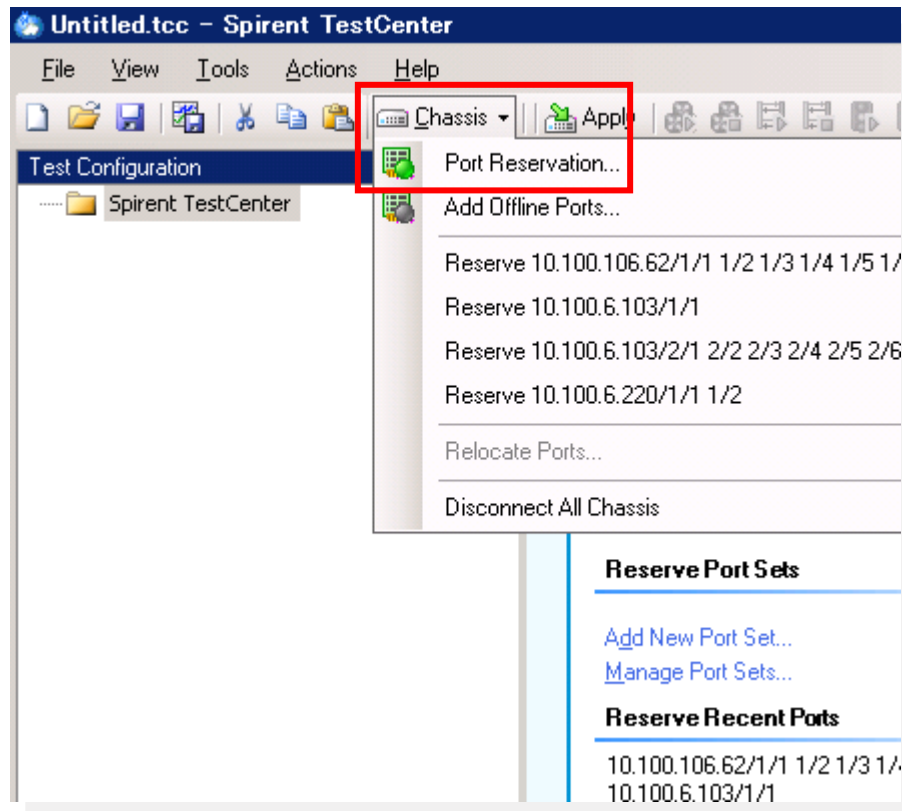
次のいずれかの操作を実行し、 Spirent TestCenter Application GUIを起動します。

- 》 デスクトップ上の Spirent TestCenter Applicationショートカットをダブルクリックする。
- 》 [スタート]→[Spirent Communications] から、 [Spirent TestCenter x.xx]を選択する。



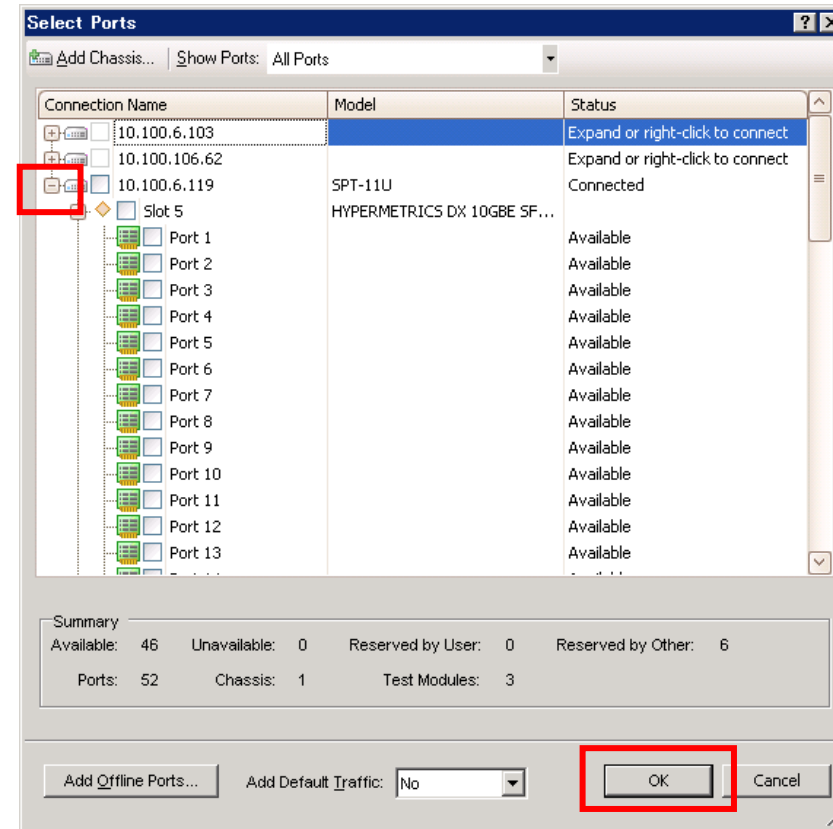
2. シャーシ/アプライアンスへの接続

✓ [Chassis]→[Port Reservation]から、接続するシャーシ/アプライアンスを指定します。



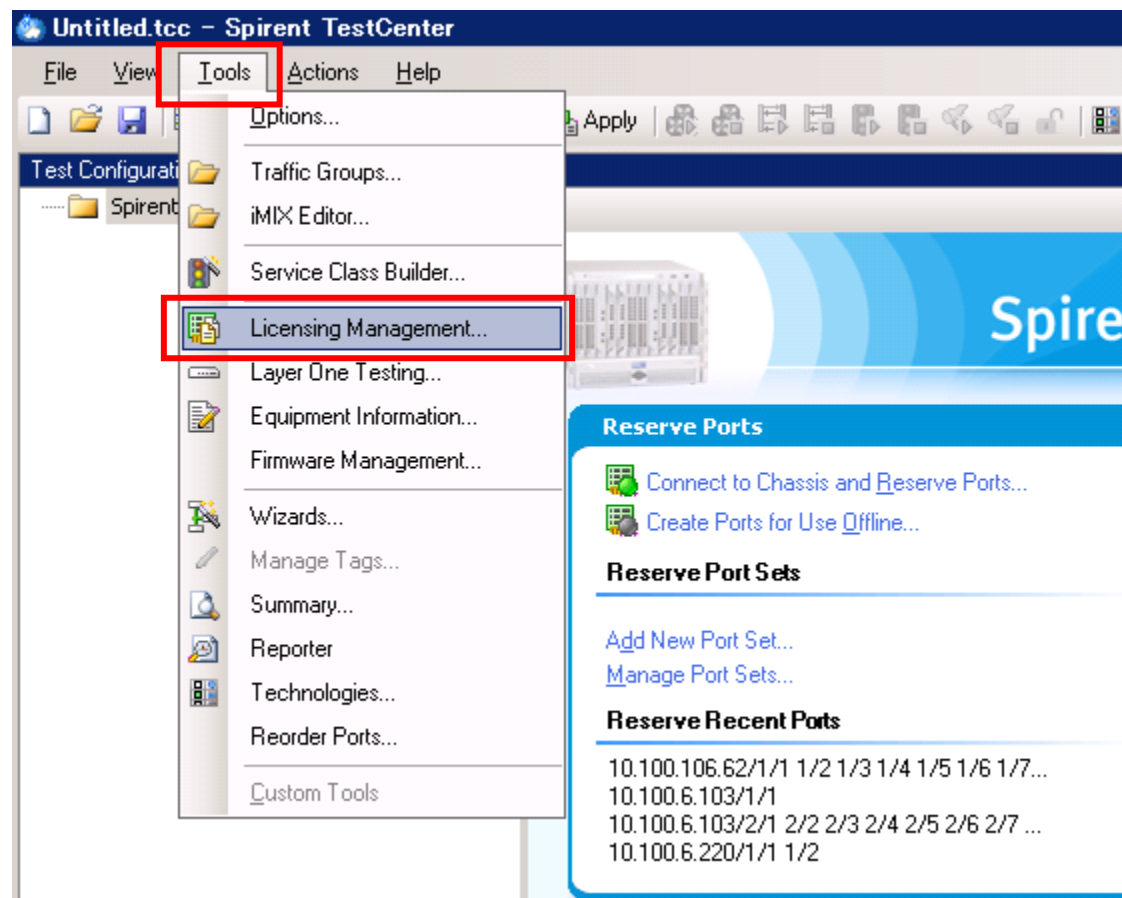
✓ 対象シャーシの  をクリックし、シャーシに接続します。

✓ [OK]をクリックします。



3. ライセンスの確認(1/3)

／ [Tools]→[Licensing Management]を実行し、管理画面を開きます。



3. ライセンスの確認 (2/3)

管理画面では以下の操作が可能です。

》 [Install]

》 新しいライセンスファイルをインストールします

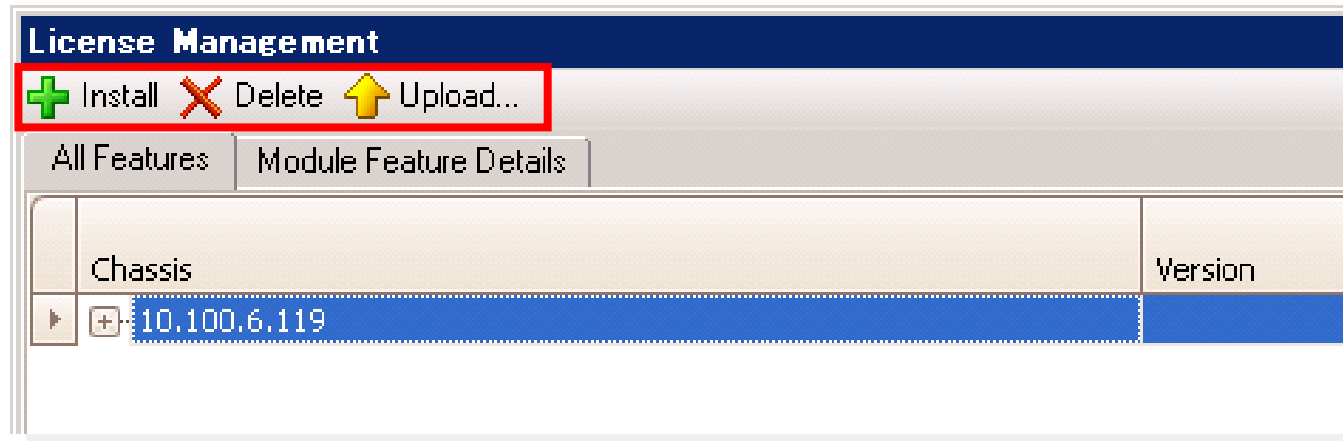
》 [Delete]

》 ライセンスファイルを削除します

》 通常は使用しません

》 [Upload]

》 インストールされているライセンスファイルを制御PCにバックアップします



3. ライセンスの確認(3/3)

- 対象IPアドレス左側のプラス"+"マークを展開すると、ライセンス一覧が確認可能です。
#保守期間につきましては次頁

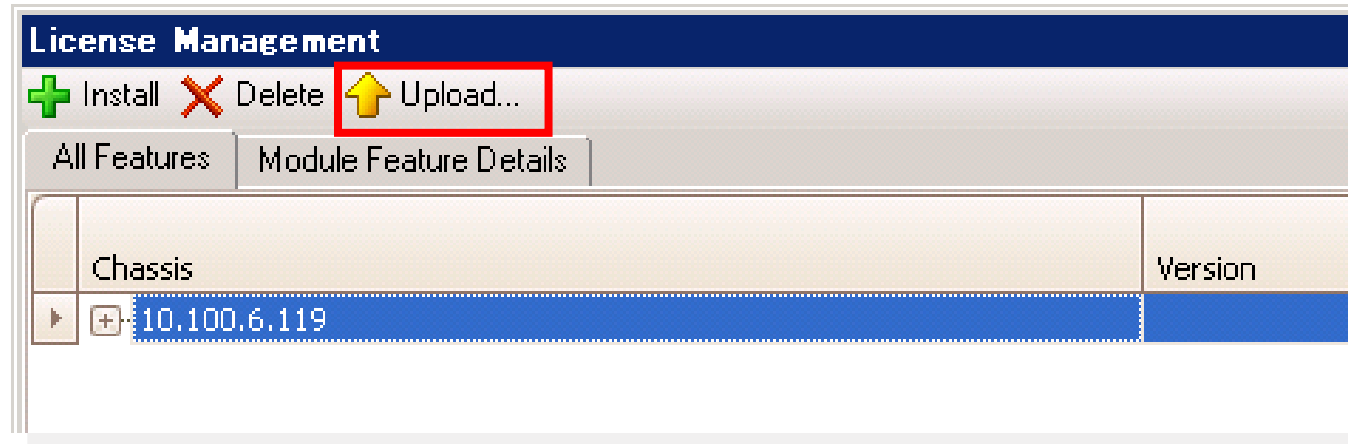
Chassis	Version	Expiration	License Location
135.254.125.101			Chassis
PACKET GENERATOR AND ANALYZER BASE PACKAGE A	2010.02	permanent	
STP/RSTP/PVST+ BASE PACKAGE A	2010.02	permanent	
UNICAST ROUTING BASE PACKAGE B	2010.02	permanent	
MULTICAST ROUTING BASE PACKAGE B	2010.02	permanent	
MPLS/LDP/RSVP-TE BASE PACKAGE B	2010.02	permanent	
PPPOX BASE PACKAGE B	2010.02	permanent	
RFC-2544 WITH VLAN NETWORK DEVICE BENCHMARK TEST PACK...	2010.02	permanent	
RFC-2889 WITH VLAN SWITCHING BENCHMARK TEST PACKAGE	2010.02	permanent	
IPTV TEST PACKAGE B	2010.02	permanent	
IEEE 802.3AD LINK AGGREGATION BASE PACKAGE A	2010.02	permanent	
802.1AG/Y.1731 EOAM FAULT MANAGEMENT BASE PACKAGE B	2010.02	permanent	
IGMP/MLD HOST IP MULTICAST BASE PACKAGE B	2010.02	permanent	
IGMP/MLD HOST IP MULTICAST BASE PACKAGE B	2010.02	permanent	
IGMP/MLD HOST IP MULTICAST BASE PACKAGE B	2011.09	permanent	
MAC-IN-MAC (802.1AH) TRAFFIC BASE PACKAGE A	2010.02	permanent	
DHCP CLIENT/SERVER BASE PACKAGE B	2010.02	permanent	
DHCPV6 CLIENT/SERVER BASE PACKAGE B	2011.04	permanent	
SPIRENT SW UPDATE ENTITLEMENT	2012.09	permanent	

Application Release Date: 3/1/2012

Close

4. ライセンスの保存

- [/] [Upload]ボタンにてライセンスを保存します。
 - 》 インストールされているライセンスファイルを制御PCにバックアップします



5. 保守期間の確認

保存されたライセンスをテキストエディタで表示

“SUPPORT”検索にて保守期間を確認

》 “spirentd”の後ろにある月までがサポート期間です。

》 SUPPORTが複数ある場合、サポート期間が最も長いものが適用されます。

#初年度はメーカー発送から納入までのタイムラグを考慮し、+1か月はサポートが有効です

#保守契約の更新後は、お客様納入月を反映します。

```
0 10 20 30 40 50 60 70
INCREMENT SUPPORT ENTITLEMENT spirentd 2020.12 permanent uncounted ¥↓
VENDOR_STRING="NAME=AVALANCHE COMMANDER SW UPDATE ¥↓
ENTITLEMENT;PN=SVC-1015AVMP-1Y-R;ILTYPE=C100;LICTYPE=" ¥↓
HOSTID=VDH=7-755AAE40 START=7-jan-2020 TS_OK SIGN="0004 86C2 ¥↓
B513 3C4B 91B5 2144 4F85 DF00 62B9 B6C5 0145 DA84 F855 CD8D ¥↓
FF90"↓
[505]
```

Spirent TestCenterお問い合わせ窓口

製品構成、価格、納期などに関するお問い合わせ

》株式会社 東陽テクニカ 情報通信システムソリューション部

》メール： testcenter-sales@toyo.co.jp

》お電話： 03-3245-1250（営業直通）

修理などの技術的なお問い合わせ

》株式会社 東陽テクニカ 情報通信技術部

》メール： testcenter-support@toyo.co.jp

》お電話： 03-3279-0771（弊社代表）

- ✓ 技術的なお問い合わせの際には、シャーシのシリアル番号を添えてご連絡ください。
- ✓ シリアル番号は筐体のシールに記載されている他、接続中のApplicationにてTools → Equipment Information から確認できます。

Spirent TestCenter FAQ

》 <https://www.toyo.co.jp/ict/faq/>

※本資料は、2019年10月時点での製品仕様に基づきます。製品の仕様、機能、性能などは事前の告知なく変更されることがございます。あらかじめご了承ください。