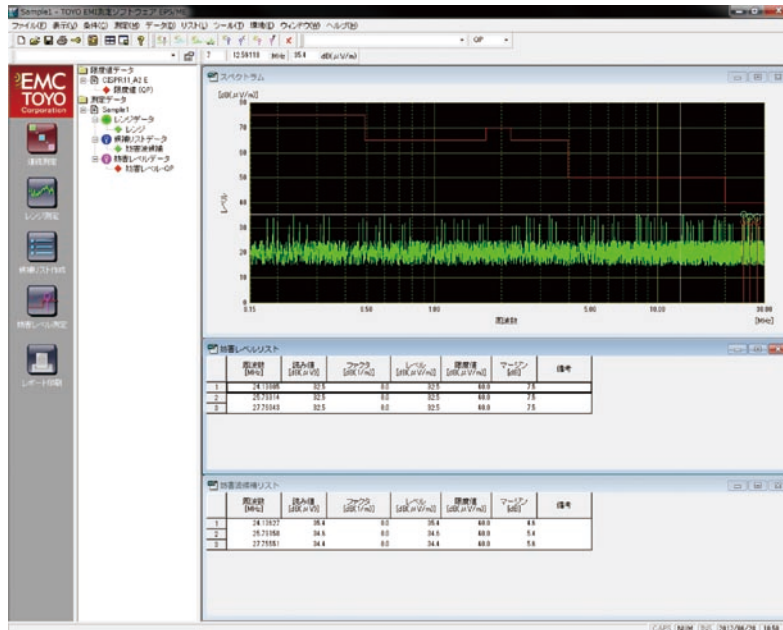


# EP5/ME 型 簡易 EMI 測定ソフトウェア



EP5/ME 型簡易測定ソフトウェアは様々な EMI 測定アプリケーションに対応し、スペクトラムアナライザ、テストレシーバに接続して簡単に EMI 計測を行えます。

## 基本測定機能

EP5/RE、CE ソフトウェアと同等の測定機能を装備しています。

- レンジ測定：スペクトラムデータの取得
- 候補リスト作成：QP・AV 測定すべき妨害派の選択
- 妨害レベル測定：QP・AV 測定

## レベル単位の設定機能

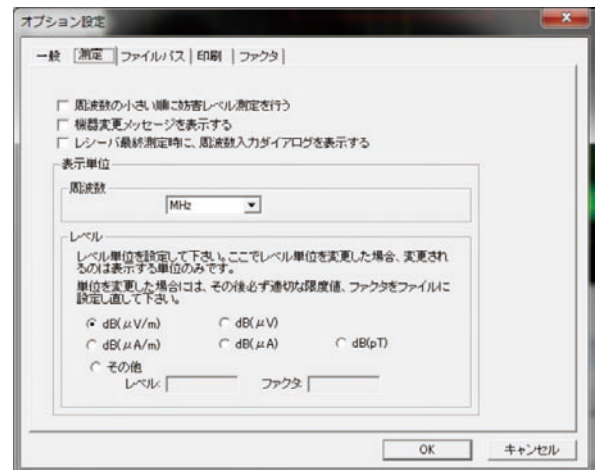
測定アプリケーションによって接続する機器がアンテナや電界・磁界プローブ等に替わります。その為にレベル単位の設定・変更ができる機能を装備しています。

- 設定単位：dB (μV/m)、dB (μA/m)、dB (μV)、dB (μA)、dB (pT)、その他任意設定

## 接続機器設定 (ターンテーブルオプション)

様々な測定器 (スペクトラムアナライザ、テストレシーバ、信号発生器、セレクトア) に対応しており、使用する測定器のモデルを簡単に変更することができます。

また、磁界測定、放射ノイズ測定でターンテーブル制御が必要な場合には、オプションでターンテーブルを制御できるようになります。



レベル単位の設定画面



機器設定画面