

FlashCore
ファミリー

リモートモニタソフトウェア

Data I/O



特長

- システムの活用状況の監視
- 生産統計情報
- ロードランナー、FLX500、PSシリーズ、FlashPAKをサポート
- 生産書込み
- 容易なインストール
- クライアントPCから監視

リモートモニタソフトウェア

今日の電子化製造業ではシステム効率を最大化するためにその自動化プロセスを同じ工場内、他の拠点に関わらず連続的に監視する必要があります。

Data I/O社のリモートモニタソフトウェアは、品質管理プロセスにおいて重要な意味を持ちます。Data I/O社FlashCoreファミリー書込みソリューションは、ネットワークに接続されるため容易にデータ共有を行えます。FlashCoreには、FlashPAKデスクトッププログラマ、インラインロードランナー(SMT装置に直接実装)、そして、柔軟性の高いオフラインPSファミリーハンドラ/プログラミングシステムがあります。

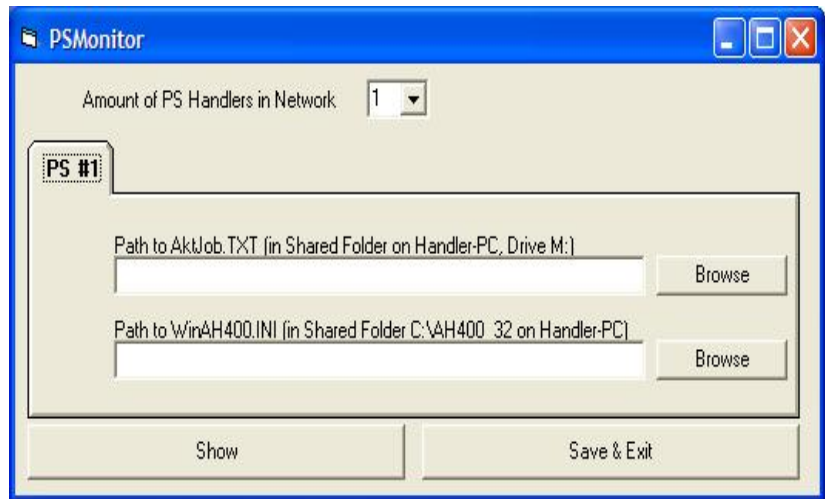
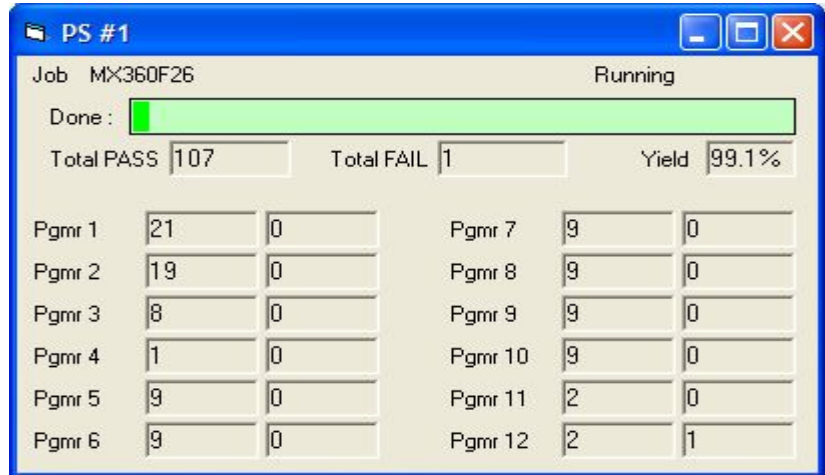
ロードランナーおよびPSシリーズ自動システムで書込みタスクが起動されるとシステムのメモリが定期的にサンプルされ、統計情報用のフォルダが生成され、リモート側のPCからモニタ可能となります。マネージャは、システムの活用状況と書き込みの成功率をほぼリアルタイムで知ることができます。

リモートモニタソフトウェアのインストールは、他のアプリケーションと同様に簡単に行うことができます。

同一ネットワーク上で最大10台までのロードランナーとPSシステムがモニタ可能です。

サンプル画面

各PSシリーズ自動ハンドラでは、最大12書込みサイト(各サイトは、4ソケットを持ちます。)が使用可能です。レポート画面では、パス/フェイルと全タスクでの書込み成功率を表示します。システム運用中にモニタを監視することで各マシンの活用状況を把握することができます。



Data I/O社グローバル拠点

- Data I/O Corporation:
10525 Willows Road NE, P.O. Box 97046, Redmond WA 98073-9746, USA
TEL:+1.425.881.6444 / 800.332.8246 <http://www.dataio.com>
- Germany: Data I/O GmbH:
Lochhamer Schlag 5, 82166 Graefelfing, Germany
TEL:+49.89.858.580 Fax: +49.89.858.5810 <http://www.dataio.de>
- Shanghai, China: Data I/O China Ltd
Suite 2409, South Tower, 528 South Pudong Road, Shanghai 200120 China PRC
TEL:+86.21.6880.1788, Fax: +86.21.6880.1718 <http://www.dataio.com.cn>
- Shenzhen, China: Data I/O China Limited
Room 2507, Aviation Building, 3024 Central Shennan Road, Shenzhen 518041 China PRC
TEL:+86.755.83689709, Fax: +86.755.83689707
- Hong Kong, China: Data I/O China Ltd
Hong Room 1701, 17/F, K. Wah Centre, 191 Java Road, North Point, Hong Kong
TEL:+852.2558.1533, Fax: +852.2558.1035 <http://www.dataio.com.cn>



株式会社 東陽テクニカ ソフトウェア開発プラットフォーム部
〒103-8284 東京都中央区八重洲1-1-6 TEL:03-3279-0771(代表) FAX:03-3246-0645
<http://toyo.co.jp/sdp/> E-mail: dataio_support@toyo.co.jp