

2011年4月26日

報道関係者各位

No.-59107

株式会社 東陽テクニカ

東陽テクニカ Likewise Enterprise 最新版をリリース
10万ユーザーからのフィードバックをベースにアカウント統合の現実解を提供

(株)東陽テクニカ(本社:東京都中央区 社長:五味勝)は、アカウント統合ソフトウェアのスタンダードであるLikewise Software社製、Likewise Enterpriseの最新バージョン「Likewise Enterprise 6.0」の提供を2011年5月10日より開始いたします。

Likewise Enterpriseは、Linux/Unix/MacのアカウントをMicrosoft Active Directoryに統合するソフトウェアとして、国内外の多くの企業で利用されています。

また、Likewise Software社が中心となり運営されている「Likewise Openコミュニティ」から入手可能なLinux/Unix用Active Directory認証モジュールであるLikewise Openは、全世界約10万のユーザーに利用されています。

Likewise Openの技術はVMware社vSphere4.1や代表的なLinux OS、NASに提供されており、それらの製品を利用している多くの企業・団体は、既にLikewiseのテクノロジーを利用できる環境が整っています。

Likewise EnterpriseはLikewise Openの技術をベースに、

- Linux/Unix/Macに対するグループポリシーの適用と管理
- 柔軟なアクセス権の付与
- Kerberos対応アプリケーションにおけるシングルサインオン

等、Active Directoryを中心としたアカウント統合管理に必要な機能を付加した製品として、企業のITインフラを支えてまいりました。

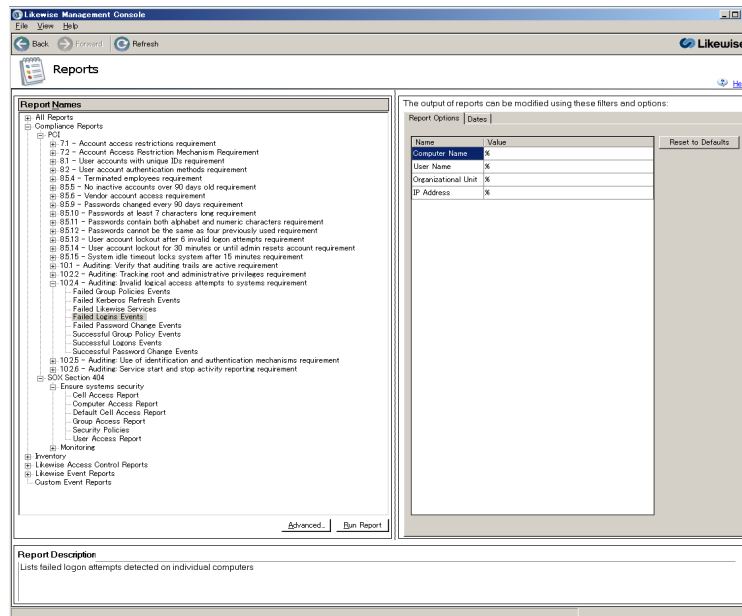
今回リリースするLikewise Enterprise 6.0では、新たに3つの機能を追加いたします。

対応OSの拡充

RedHat Enterprise Linux 6.0に加え、国内外で急速に利用が進んでいるUbuntu 10.04/10.10、さらに、国内では根強い人気があるFreeBSD 7.2/8.1をサポートいたします。

・コンプライアンスレポート機能

Active DirectoryおよびLikewiseがインストールされたLinux/Unix/Macから情報を収集しユーザー、グループ、およびマシンの関係をSoxやPCIDSS の関連項目に対応させたレポート作成機能を提供します。



Payment Card Industry Data Security Standardsの頭文字をとったもので加盟店やサービスプロバイダにおいて、クレジットカード会員データを安全に取り扱う事を目的として策定され、国際カードブランド5社(American Express、Discover、JCB、MasterCard、VISA)が共同で設立したPCI SSC(Payment Card Industry Security Standards Council)によって運用、管理されているクレジットカード業界のセキュリティ基準。

・2要素認証のサポート

ユーザーの多様なクライアント環境におけるCAC(Common Access Card)に対応し、CCID対応のスマートカードリーダーを用い、RedHatベースのクライアントからActive Directoryへの2要素認証サインオン機能を提供します。

また、今回のリリースとあわせて、日本国内でも急速に利用者が増えているLikewise Open 6.0の日本語マニュアルを後述URLより無償でご提供させていただきます。

価 格: Likewise Enterprise 6.0 58,000円(税別)から

評価版の入手 Likewise Enterprise 6.0の評価版は
<http://www.toyo.co.jp/it/likewise>
から入手いただけます。

Likewise Open 日本語マニュアルの入手

http://www.toyo.co.jp/it/likewise/c_download.html
から入手いただけます。

Likewise Softwareについて

名称: Likewise Software
(<http://www.likewise.com>)
本社所在地: ワシントン州 ベルビュー
最高経営責任者(CEO): Barry Crist
設立: 2004年9月
事業内容: Likewise Enterpriseの開発・販売およびLikewise Openコミュニティの
運営・支援

本件の連絡先

株式会社東陽テクニカ 情報通信システム営業部 Likewise担当
Tel 03-3245-1250
Mail (Likewise@toyo.co.jp)
Likewise関連のURL (<http://www.toyo.co.jp/it/likewise>)
本リリースに記載された社名および製品名は各社の商標または登録商標です。