

2009年1月9日

報道関係者各位

No.-57107

株式会社 東陽テクニカ

## クロスプラットフォーム・アイデンティティ管理ソフトウェアのスタンダード

### Likewise Enterprise 新バージョンを発売

#### ユーザーの利便性向上を実現する管理機能を強化

(株)東陽テクニカ(本社:東京都中央区 社長:渡辺洋介)は、混在環境におけるAuthentication(証明) Audit(監査)ソリューション提供のリーダーであるLikewise Software社製“Likewise Enterprise”の新バージョン(Version5)の提供を2009年1月13日より開始します。

Likewise Enterprise 5では、Active Directoryの対応プラットフォームの拡充、Linux版管理コンソールの提供、およびLinux/Unix/Macのログ管理機能の強化等、企業や教育機関で要求される多様な管理機能を幅広く満たしています。

#### Likewise Enterprise とは

Likewise Enterprise は「ディレクトリ基盤をシンプルにして集中管理することによるITコストの削減」「ユーザー・アカウントを集約し、セキュリティ設定を適用することによる安全性の向上」「誰がどのシステムへのアクセス権を持つかをレポートし、各種規制や基準への準拠を実践」を目的とし、企業で利用されているLinux/UnixのアカウントをMicrosoft Active Directoryに簡単にかつ透過的に統合し、Windows準拠のグループポリシー・セキュリティポリシーをLinux/Unix/Macに適用することにより一貫したアカウント管理を実現するソフトウェアです。

#### Likewise Enterprise 5の機能強化点

##### 1) 対応 Active Directory のプラットフォーム追加

旧Versionから対応しているWindows2000 Server/Windows2003 Serverに加えWindows Server 2008で稼動するActive Directoryに対応しました。

##### 2) Non-Windowsプラットフォームのログ管理機能強化

Active Directoryに統合したいUnix/Linux/Macに導入するLikewise Agentソフトウェアに、「Likewise Event Log Subsystem」機能が追加されました。「Likewise Event Log Subsystem」にはSQLiteデータベースが搭載され、対象プラットフォーム上の各種ログがSQLiteに蓄積されます。リモートクライアントからDCE/RPCを介し必要な情報を取得できるだけでなく、各SQLiteデータベースに蓄積されたログは、別途用意されるMS-SQL Serverに一括して蓄積する

ことができます。また、蓄積されたUnix/Linux/Macのログをcsv形式やtext形式で提供することも可能となり、既存の運用管理システムやLog管理システムとの連携、利用者の運用性が向上しました。

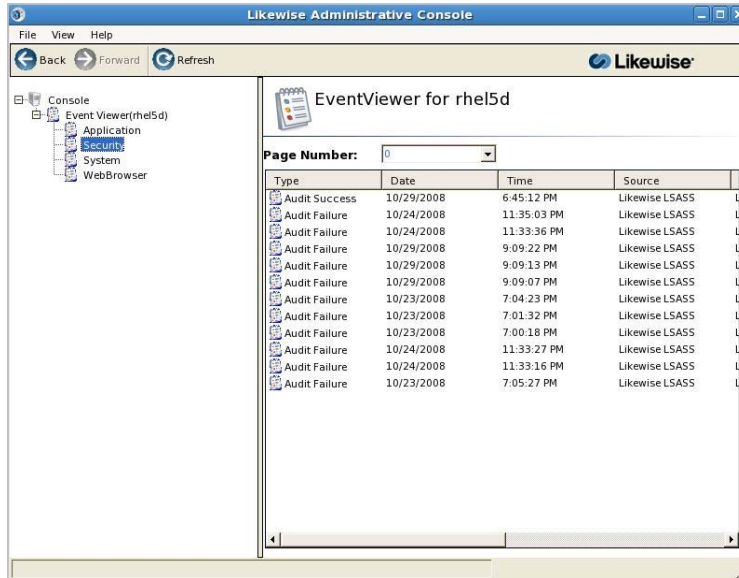


写真1) LACのEvent ViewerからみたLinuxのログ

### 3) Linux 版管理コンソール **Likewise Administrative Console (LAC)**の提供

従来の Version では、Active Directory の管理用プラグインを用いて、Microsoft 社提供の GPOE/GPMC およびユーザーのプロパティ画面より各種設定を行うことができたが、Linux 管理コンソールである LAC により同様の操作が Linux 環境の GUI から行うことが可能となりました。

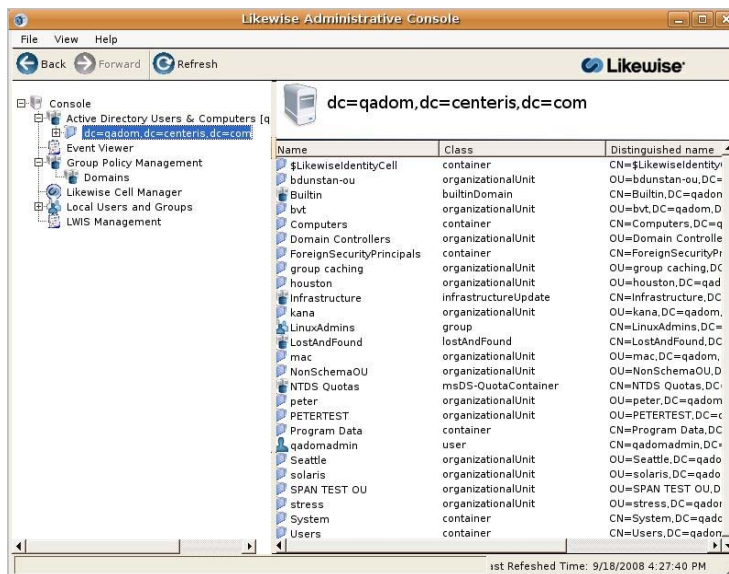


写真2) Likewise Administrative Console

#### 4) Workgroup Manager との統合

Likewise Enterprise5 を用は Mac OS の管理ツールである「Workgroup Manager」で設定された項目を Group Policy Object として統合し、Mac Client のポリシーを GPOE/GPMC から管理することを可能とします。

価 格： Likewise Enterprise 5 48,000円から

#### 評価版の入手

Likewise Enterprise 5の評価版は  
<http://www.toyo.co.jp/it/centeris>  
から入手いただけます。

#### Likewise Softwareについて

名称： Likewise Software  
(<http://www.likewissoftware.com>)  
本社所在地： ワシントン州 ベルビュー  
最高経営責任者(CEO)： Barry Crist  
設立： 2004年9月  
事業内容： Likewise Enterpriseの開発・販売およびLikewise Open Community  
の運営・支援

#### 本件の連絡先

東陽テクニカ 情報通信システム営業部 Likewise担当  
Tel 03-3245-1250  
Mail ([Centeris@toyo.co.jp](mailto:Centeris@toyo.co.jp))  
Likewise関連のURL (<http://www.toyo.co.jp/it/centeris>)

※ 本リリースに記載された社名および製品名は各社の商標または登録商標です。