

2008年5月27日

報道関係者各位

No.-56114

株式会社 東陽テクニカ

クロスプラットフォーム・アイデンティティ管理ソフトウェア
Likewise Enterprise 新バージョンを発売
6月2日より発売開始、新旧バージョンの4つのOSに対応

(株)東陽テクニカ(本社:東京都中央区 社長:渡辺洋介)は、混在環境におけるAuthentication(証明) Audit(監査)ソリューション提供のリーダーであるLikewise Software社(旧名称Centeris社)製“Likewise Enterprise(旧名称 Likewise Identity)”の新バージョン(Version4)の提供を2008年6月2日より開始します。

Likewise Enterprise 4により、従来のバージョンで対応していたOSに加え新旧のOSへ対応を行い、統合対象を拡大するとともに、適用グループポリシーの追加、認証機能の改善、およびLinuxデスクトップからの操作機能を追加することで、より大規模かつクリティカルな環境での実装が可能となります。

Likewise Enterprise とは

Likewise Enterprise は「ディレクトリ基盤をシンプルにして集中管理することによるITコストの削減」「ユーザー・アカウントを集約し、セキュリティ設定を適用することによる安全性の向上」「誰がどのシステムへのアクセス権を持つかをレポートし、各種規制や基準への準拠を実践」を目的とし、企業で利用されているLinux/UnixのアカウントをMicrosoft Active Directoryに簡単にかつ透過的に統合し、Windows準拠のグループポリシー・セキュリティポリシーをLinux/Unixに適用することにより一貫したアカウント管理を実現するソフトウェアです。

Likewise Enterprise 4の機能強化点**1) 対応 OS の追加**

国内で多く利用されている旧バージョンの OS および今後導入が期待される新バージョンの OS をサポート

Open Solaris

Solaris 8 (x86)

Solaris 9 (x86)

Linux on IBM z シリーズ

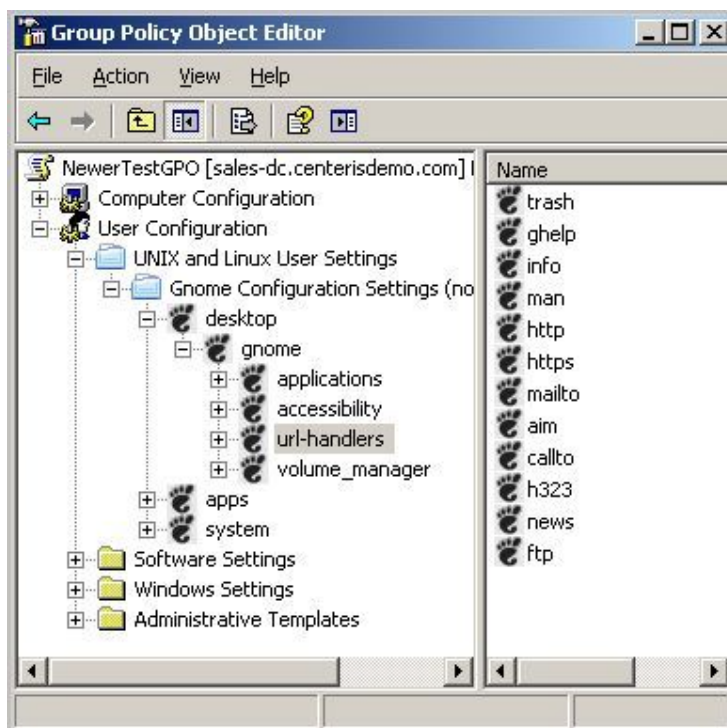
最新の対応 OS は

http://www.toyo.co.jp/it/centeris/c_pro_identity4.html

をご覧ください。

2) 基本機能の追加・改善

- ・GNOMEデスクトップへのグループポリシー操作機能の追加。
- ・Likewise Administrative ConsoleによるActive Directory内のLinuxユーザー/グループに対するLinuxデスクトップからの操作/管理機能の追加。
- ・Machintoshシステムへのグループポリシーを追加。
- ・Linux/Unixのドメイン参加時における問題診断機能の強化。



GNOME デスクトップへの操作画面例

価 格: Likewise Enterprise 4 43,000円から

下記で場所Likewise Enterprise 4をご覧ください。

1) Linux World Expo Tokyo 2008

2008年5月28日 ~ 2008年5月30日

東京ビックサイト

東陽テクニカ ブース

2) 評価版の入手

Likewise Enterpriseの評価版は

<http://www.toyo.co.jp/it/centeris>

から入手いただけます。

Likewise Softwareについて

名称: Likewise Software
(<http://www.likewissoftware.com>)
本社所在地: ワシントン州 ベルビュー
最高経営責任者(CEO): Barry Crist
設立: 2004年9月
事業内容: Likewise Enterpriseの開発・販売およびLikewise Open Community
の運営・支援

本件の連絡先

東陽テクニカ 情報通信システム営業部 Likewise担当
Tel 03-3245-1250
Mail (Centeris@toyo.co.jp)
Likewise関連のURL (<http://www.toyo.co.jp/it/centeris>)

本リリースに記載された社名および製品名は各社の商標または登録商標です。