

# AirMagnet Handheld インストール手順書 5.0 2005/07/26

AirMagnet Handheld のアップグレードを行うには、はじめに旧バージョンの AirMagnet をアンインストールした後、新バージョンの AirMagnet をインストールして下さい。

## 1. 旧バージョン AirMagnet アンインストール手順

### 1-1. アンインストール準備

#### 【重要】

インターネット経由で発行されたライセンスファイルを既にお持ちで、AirMagnet を使用している場合には、必ずアンインストールを実行する前にライセンスファイルのバックアップをお取り下さい。

ライセンスファイルは A1027-xxxxxxx.lic というファイル名で、

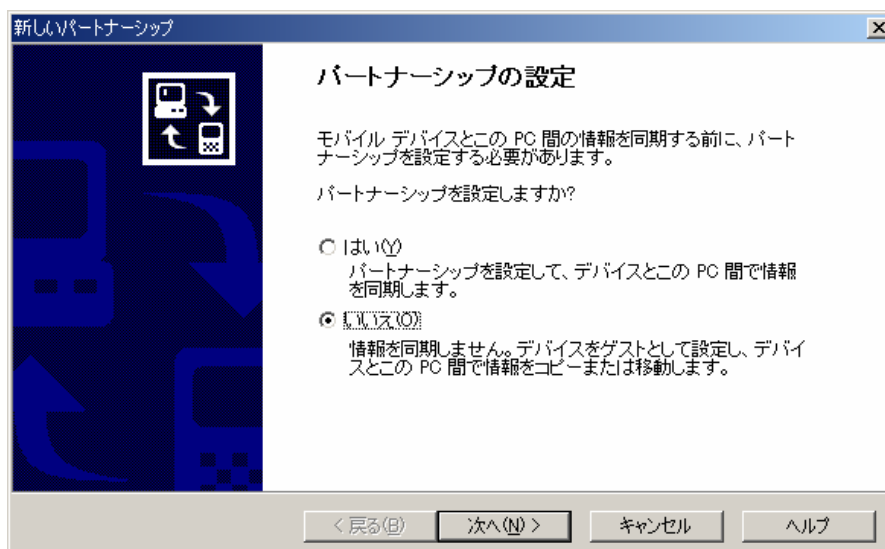
¥My Pocket PC¥ProgramFiles¥AirMagnet 配下にあります。また、iPAQ のディレクトリを参照するには、ノート PC と iPAQ を Active Sync で接続後、Active Sync アプリケーションより[エクスプローラ]を開きます。

1-1-1. 以下の機器を用意します。

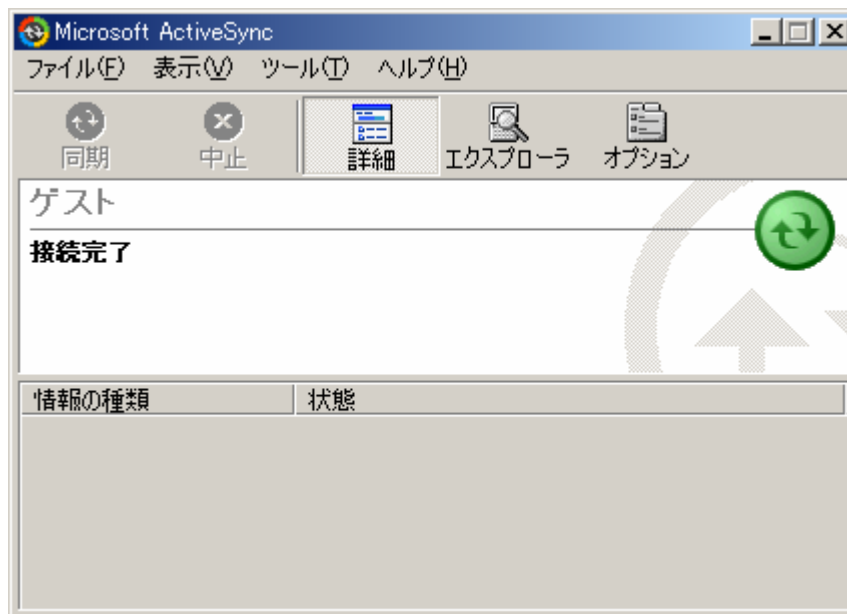
- 1) USB ポート及び CD ドライブを有しており Microsoft ActiveSync がインストールされている PC
- 2) iPAQ ポケット PC 本体
- 3) ユニバーサルクレードル

1-1-2. ホスト PC への接続

- 1) iPAQ リファレンスガイドの 13 ページ(ホスト PC への接続)を参照してポケット PC と項目 1-1-1. で用意した PC (以後、ホスト PC) を接続します。(拡張パックは外した状態でユニバーサルクレードルに挿入してください)
- 2) “パートナーシップの設定”がされていなければ以下の画面が表示されるので[いいえ]を選択して[次へ]をクリックします。



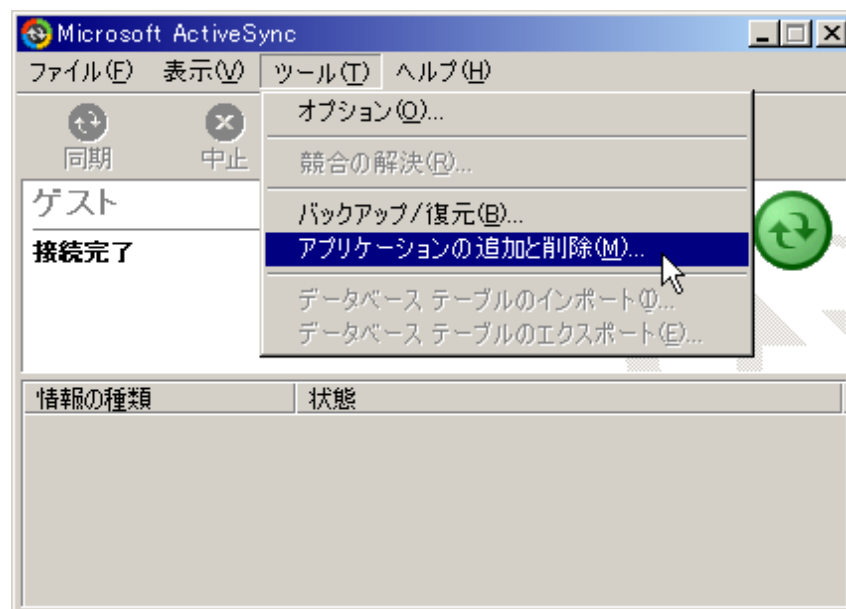
3) Microsoft ActiveSync の画面が表示されて[接続完了]と表示されれば接続は終了です。



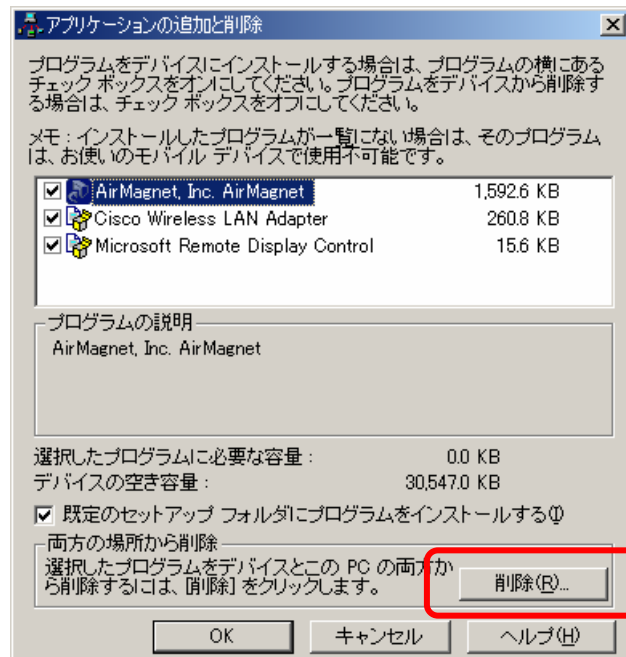
## 1-2. アンインストール

1-2-1. AirMagnet Wireless LAN Handheld Analyzer をアンインストールします。

1) Microsoft ActiveSync の画面で[ツール] [アプリケーションの追加と削除]をクリックします。



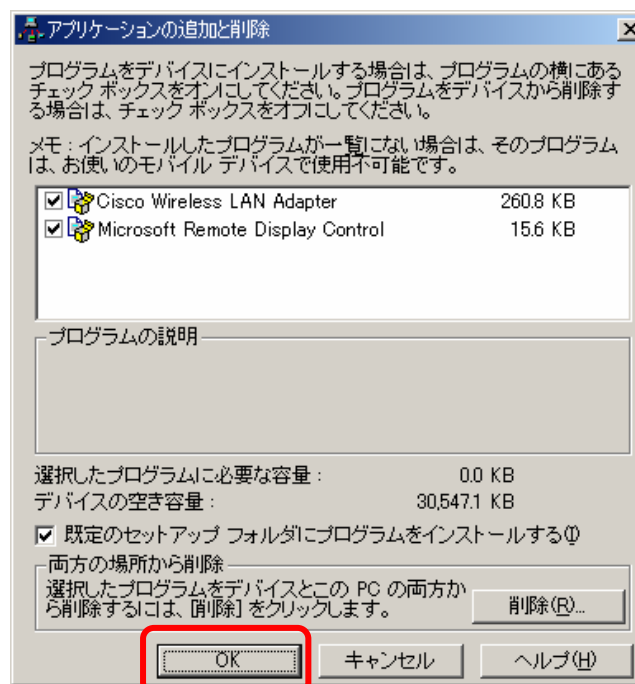
2) AirMagnet, Inc. AirMagnet を選択して[削除]をクリックします。



3) “アプリケーションの削除”の画面が表示されるので[OK]をクリックしてください。



4) アンインストールが完了し、プログラム一覧から AirMagnet が削除されたことを確認し、[OK]をクリックしてください。



## 2. 日本語版 AirMagnet インストール手順

### 2-1. インストール

【重要】シリアル化された無線 LAN カード (AirMagnet 社から発行された無線 LAN カード) を使用する場合または、ライセンスファイルを既にお持ちの場合には手順 2-1-1 1) を進めてください。今回新たにライセンスファイルを取得する場合には、インストール作業を行わずに東陽テクニカ技術サポートまで、まずはご連絡ください。弊社にてライセンスファイルの取得を行います。

お問合せ窓口 TEL (03)-3279-0771 メール wlan@toyo.co.jp

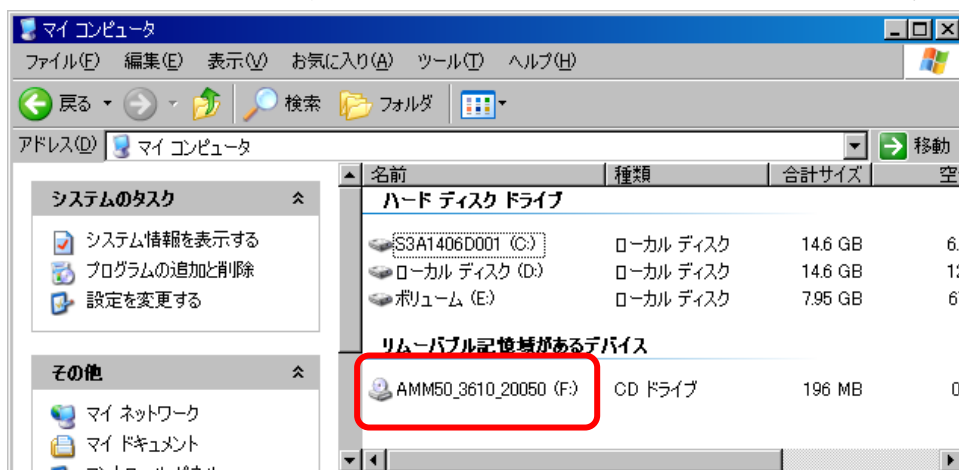
技術サポート 『AirMagnet Handheld ライセンス取得について』

#### 2-1-1. AirMagnet Wireless LAN Handheld Analyzer 日本語版をインストールします。

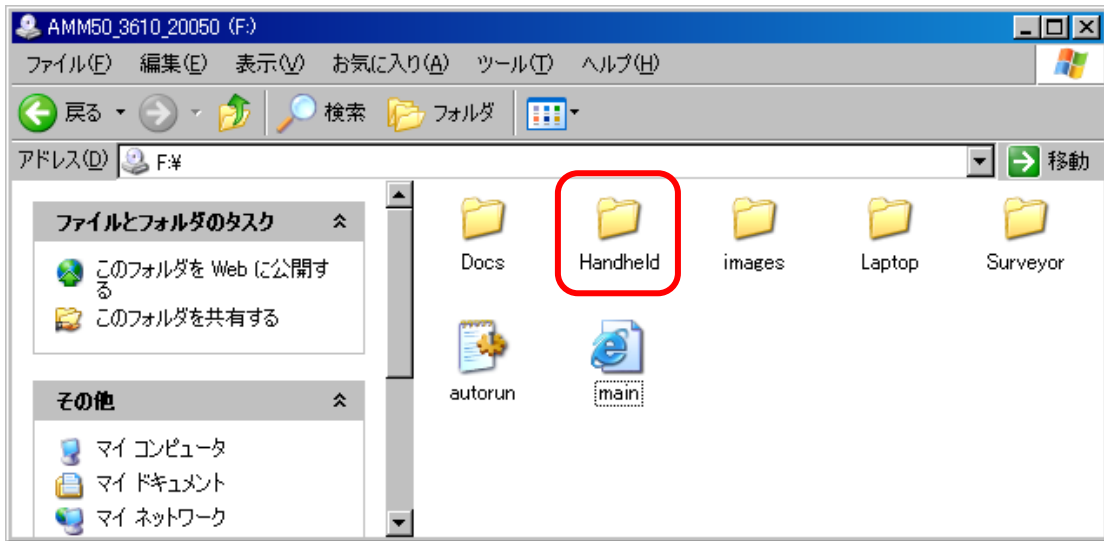
- 1) ホスト PC の CD ドライブに AirMagnet Mobile Suite 日本語版 Version 5.0 CD を挿入します。数秒後、自動的に次の画面が表示されます。[Handheld](#) をクリックしてください。5)へ進みます。



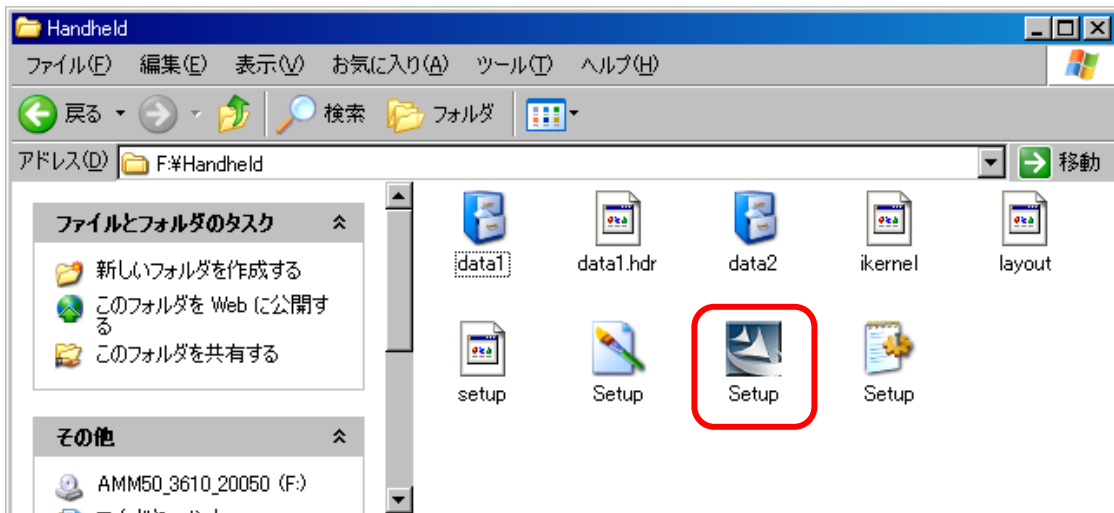
- 2) 上記画面が表示されない場合は、マイコンピュータより CD ドライブを指定し開きます。



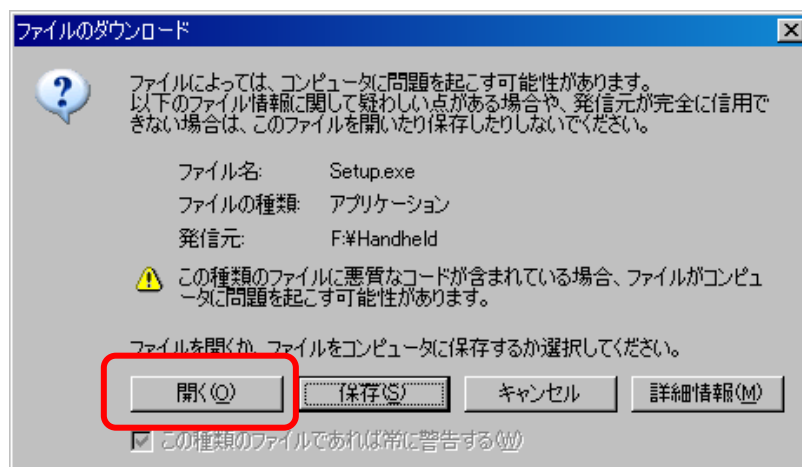
3) Handheld フォルダを指定し開きます。



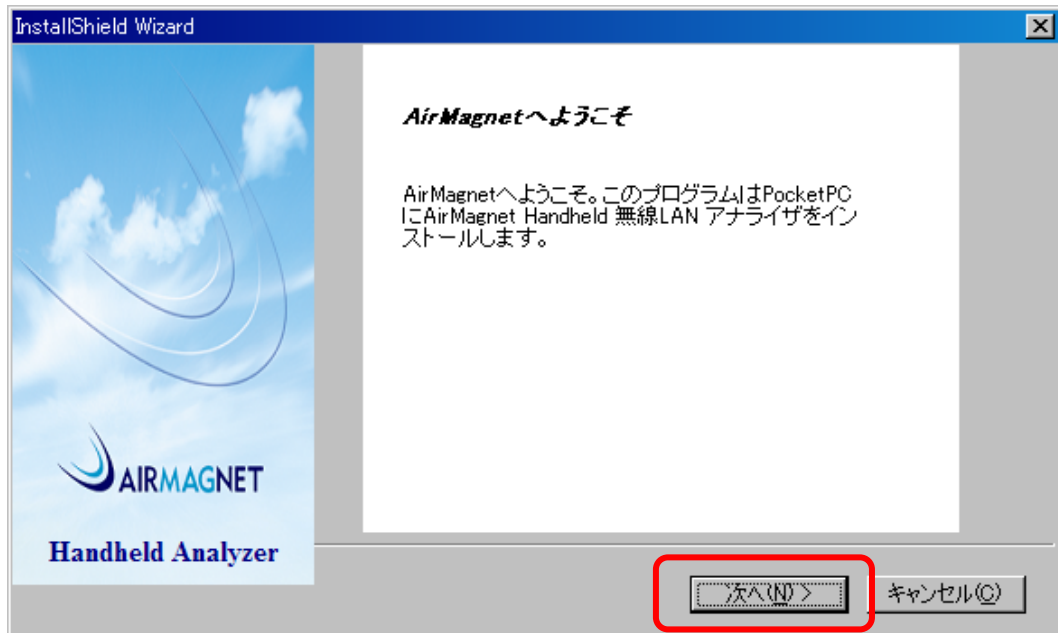
4) Setup アイコンを選択し、ダブルクリックして起動します。6)へ進みます。



5) “ファイルのダウンロード”の画面が表示されるので[開く]をクリックします。

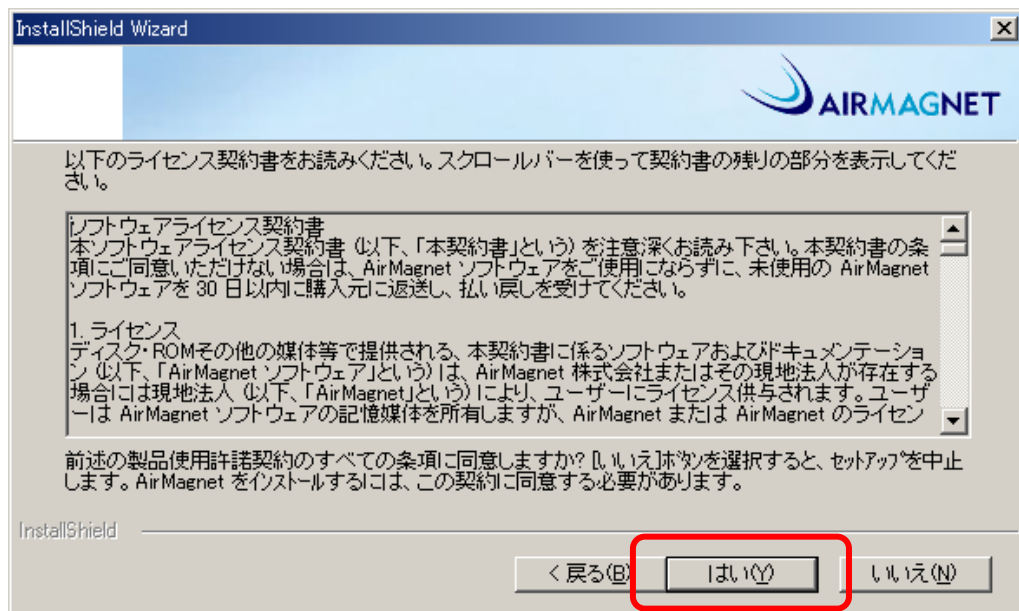


- 6) “AirMagnet へようこそ”の画面が表示されるので[次へ]をクリックします。



- 7) “AirMagnet ライセンス契約書”の画面が表示されるので、目を通して頂きまして同意していただける場合には[はい]をクリックします。

[いいえ]をクリックするとインストールが中止されます。

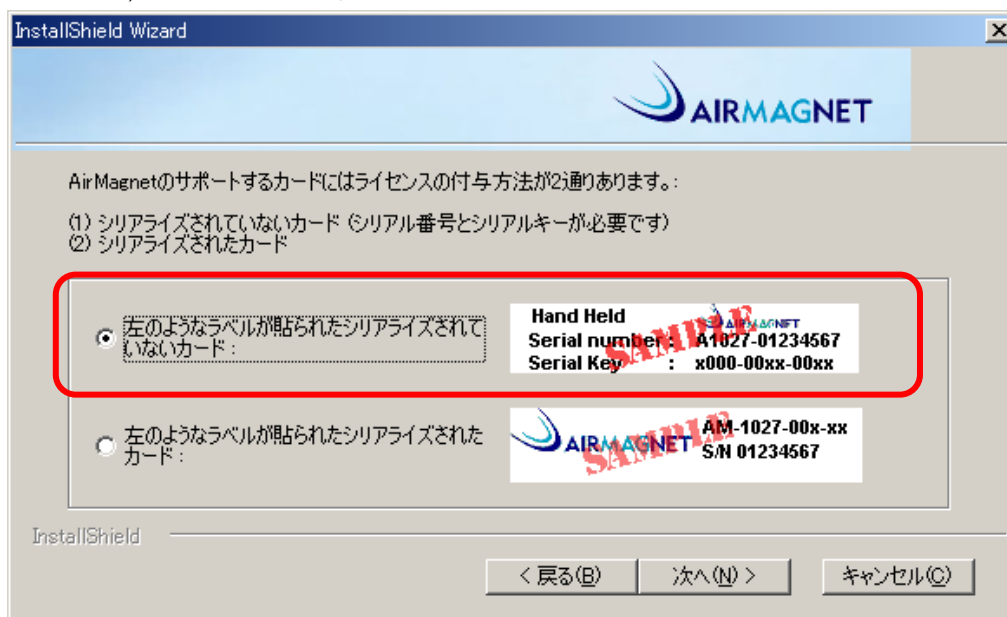


8) “AirMagnetライセンス付与方法”の画面が表示されます。AirMagnet Handheld でお使いの無線 LAN カード裏面に貼付されているシールと一致するラジオボタンを選択してください。具体的には a) または b) の方法を行います。

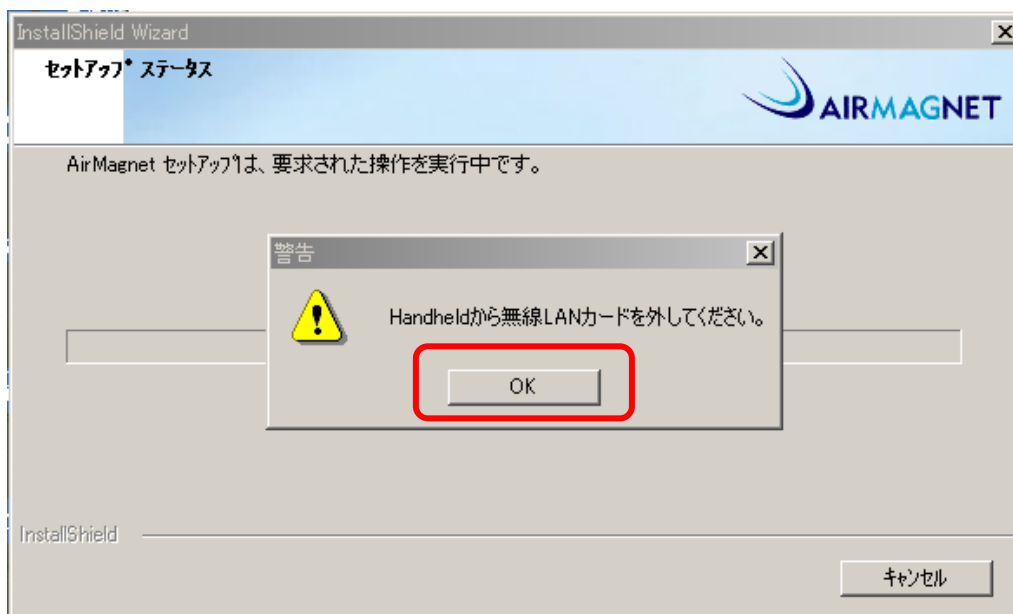
a) AirMagnet3.0 以前に取得したWLANカードを所持している場合には**[左のようなラベルが貼られたシリアル化されたカード]**(下側ラジオボタン)を選択し、**[次へ]**ボタンをクリックします。手順 9)へ進んでください。



b) シリアル化されていないバージョン 3.1 以降の Handheld をお使いの場合には**[左のようなラベルが貼られたシリアル化されていないカード]**を選択し、**[次へ]**をクリックします。手順 10)へ進んでください。



- 9) [Handheldから無線LANカードを外してください]とメッセージが表示されますので、無線LANカードがiPAQにカードが挿入されている場合には、カードを取り外した後に[OK]ボタンを押してください。11)へ進んでください。



- 10) 既にライセンスファイルを取得している場合には、[ローカルマシンのライセンスファイルをインストールする]ラジオボタンに印を付け、[次へ]をクリックします。次の画面では[参照]ボタンを押し、予めバックアップをお取いただいた A1027-xxxxxxx.lic ファイルを指定して、進んでください。



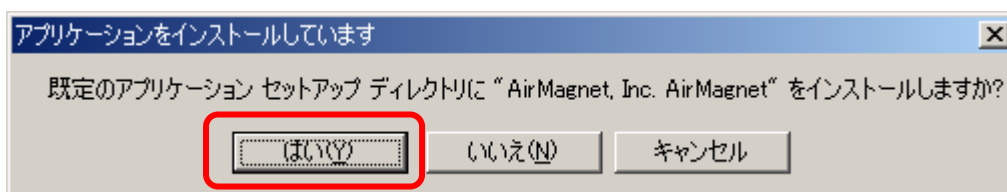
注意 [www.airMagnet.com](http://www.airMagnet.com) からライセンスファイルをダウンロードする]を行いたい場合、[キャンセル]ボタンを押し、作業を進めずに東陽テクニカ 技術サポートまでご連絡ください。

お問合せ窓口 TEL (03)-3279-0771 メール [wlan@toyo.co.jp](mailto:wlan@toyo.co.jp)

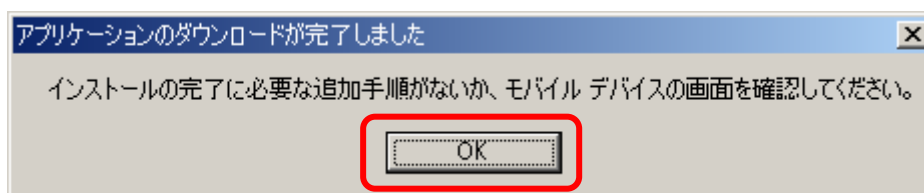
技術サポート 'AirMagnet Handheld ライセンス取得について'

注意 [ローカルマシンのライセンスファイルをインストールする]を行ってもうまくいかない場合には本書の最終ページの注意書きをご覧ください。

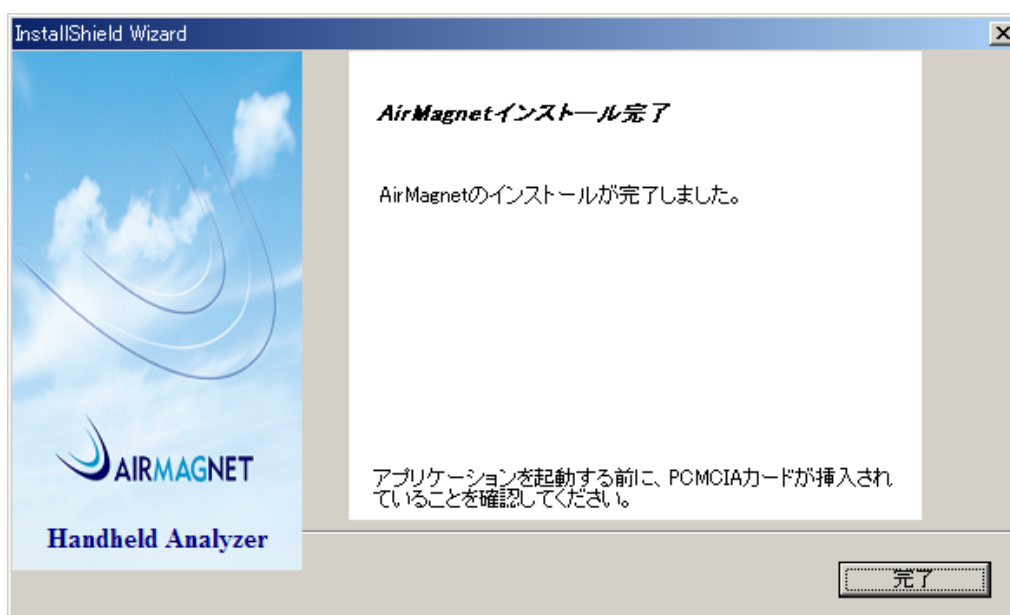
- 11) “アプリケーションをインストールしています”の画面が表示されるので[はい]をクリックします。



- 12) “アプリケーションのダウンロードが完了しました”の画面が表示されるので[OK]をクリックします。



- 13) “InstallShield Wizard の完了”の画面が表示されるので[完了]をクリックします。



14 ) ホスト PC から CD を取り出します。

15 ) これでインストールは終了です。

16 ) iPAQ に拡張パックを装着し、無線 LAN カードを挿入後 AirMagnet を起動します。

注意【ローカルマシンのライセンスファイルをインストールする】を行った後、無線 LAN カードを挿入しても AirMagnet が起動しない場合がございます。その場合には、下記の手順で再度ライセンスのインストールを行ってください。

< 手動でライセンスのインストールを行う >

1. ノート PC には AirMagnet Handheld 用のライセンスファイル (A1027-xxxxxxx.lic) を用意します。
2. Active Sync がインストールされているノート PC と Handheld をクレードルで接続します
3. Active Sync 画面が [接続完了] と表示されることを確認します。
4. Active Sync 画面の [エクスプローラ] を開きます。
5. ¥マイポケット PC¥Program Files¥AirMagnet 配下に、A1027-xxxxxxx.lic ファイルをコピーします。
6. AirMagnet を起動します。

インストールおよびアップグレードについてご不明な点がございましたら下記までお問合せ下さい

お問合せ先

株式会社 東陽テクニカ  
情報通信システム営業部

TEL. 03-3245-1250 E-mail [wlan@toyo.co.jp](mailto:wlan@toyo.co.jp)

<http://www.toyo.co.jp/wlan>