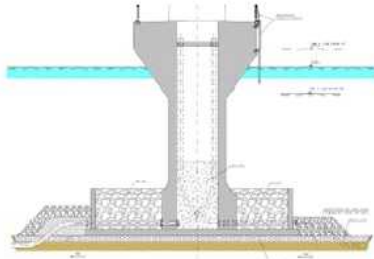


SeaBat7125 計測結果

沖合風力発電装置水中部計測



計測物図面

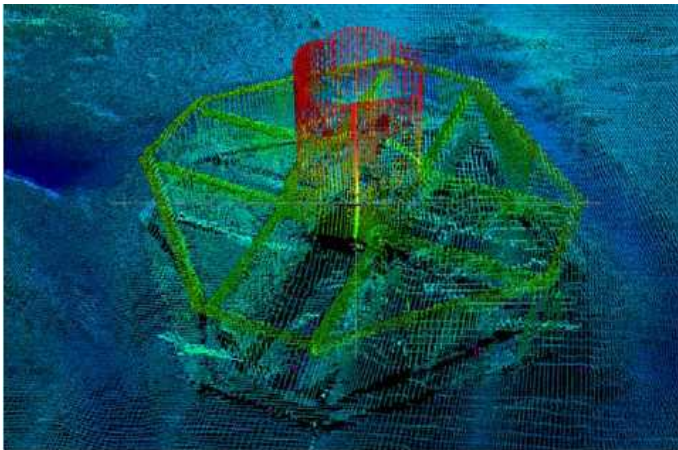


計測物空中部写真

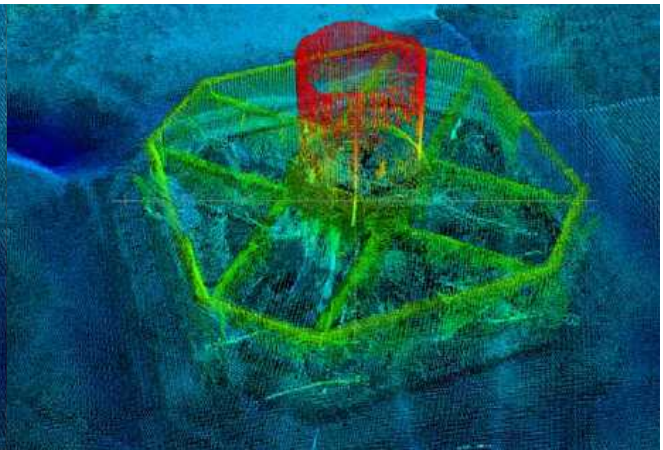


沖合風力発電システム全景

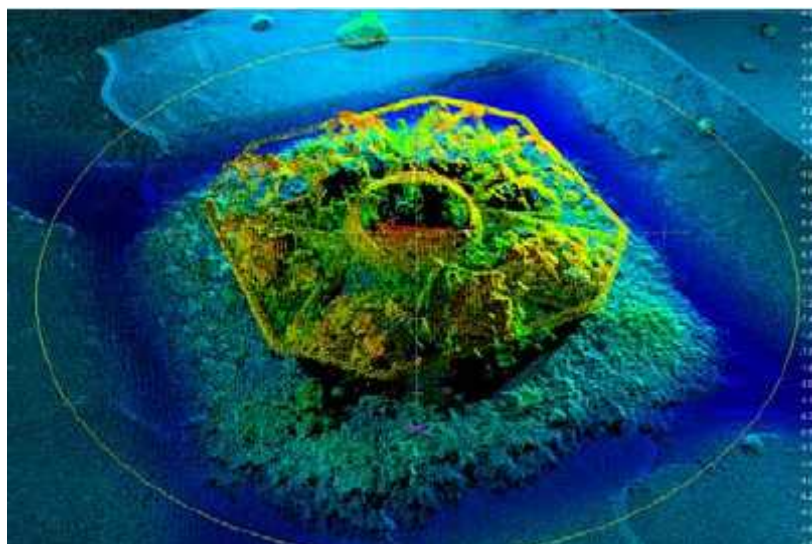
水深 6~12m 仮設置にて計測 外部センサー：POS/MV



256 等角度モード



512 等密度モード



バラスト投入後 512 等密度モード

沈船調査

水深 6~12m 仮設置にて計測 外部センサー：POS/MV



ソナー設置状況



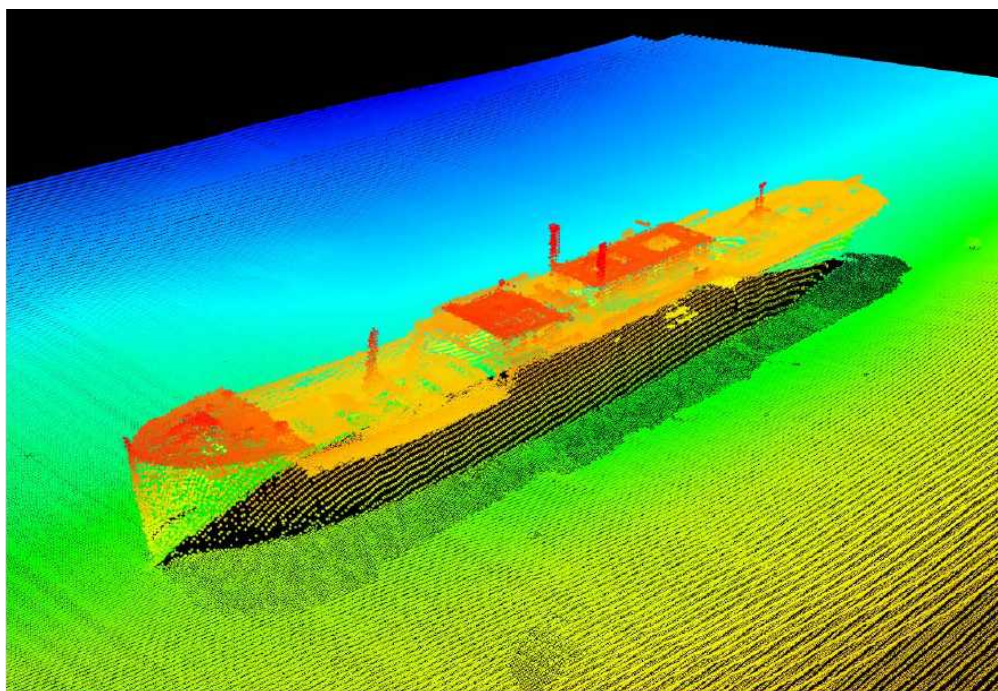
Shuna

56°33.43N; 5°54.86W

石炭運搬船

全長: 78m

水深: 26 m



256 等角度モード



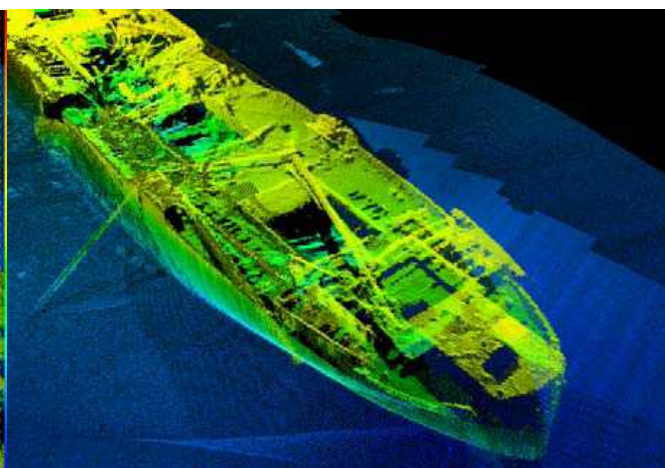
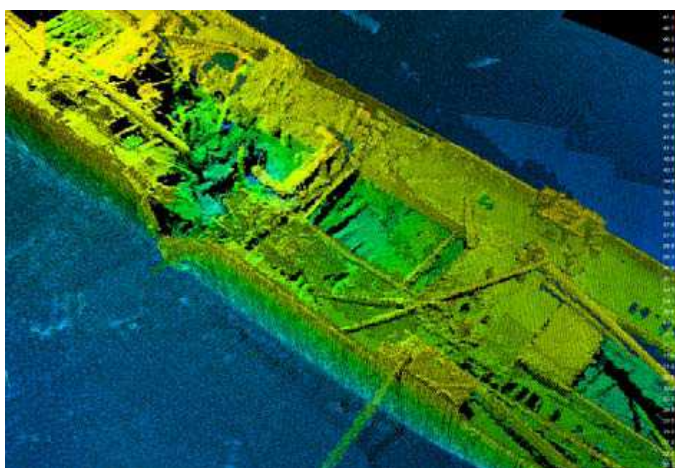
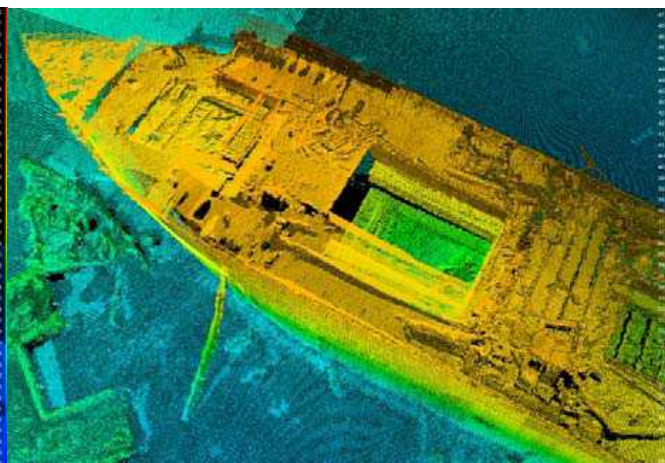
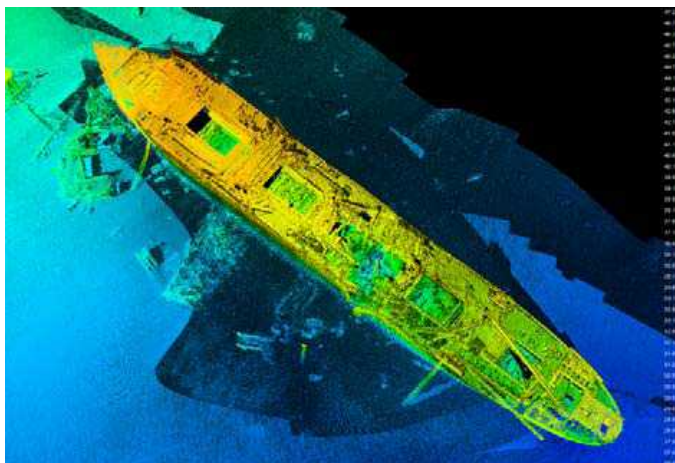
Breda

56°28.55N; 05°25.00W

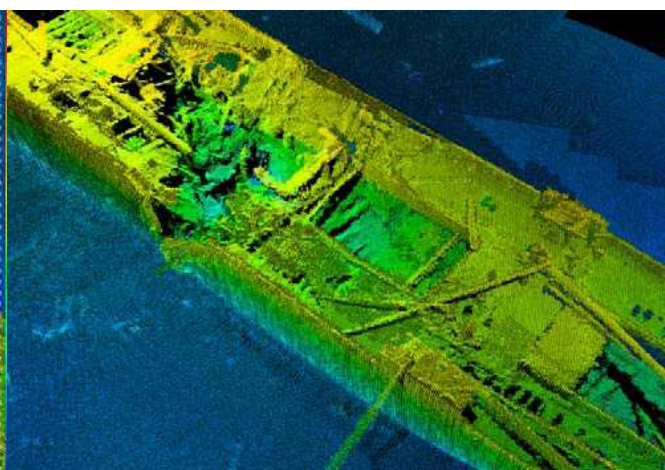
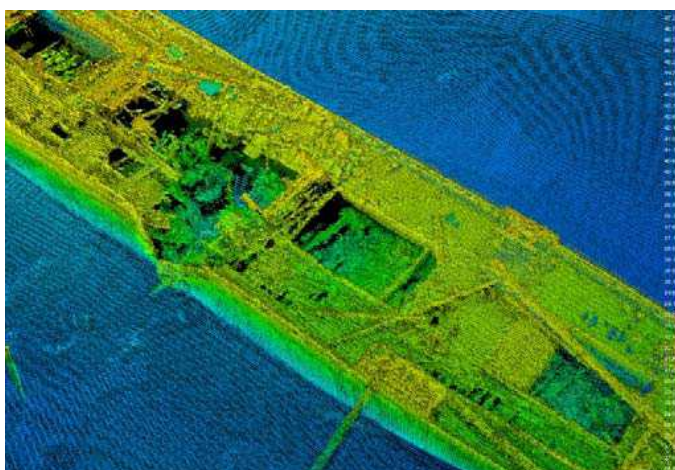
6941 トン オランダ蒸気機関船

全長: 127 m

水深: 30 m



すべて 512 等密度モードによる計測結果



256 等角度モード 14 測線

512 等密度モード 12 測線